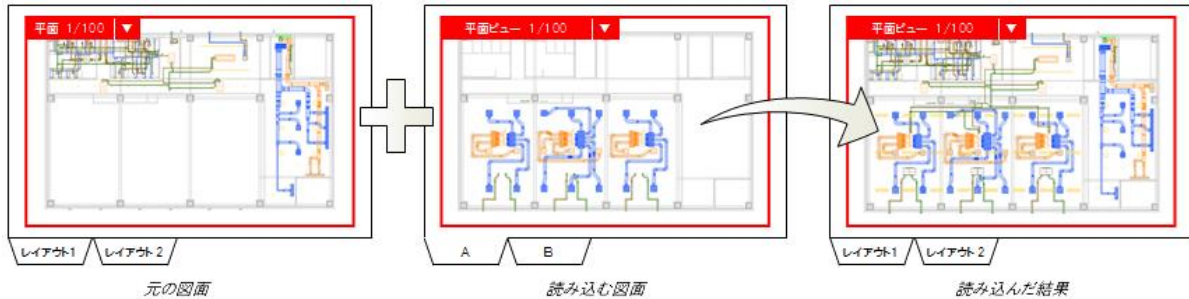


Q 図面を合成するには

A1 [Rebro 読み込み]で図面を重ね合わせます

A2 [基準位置を指定してコピー]で貼り付けます

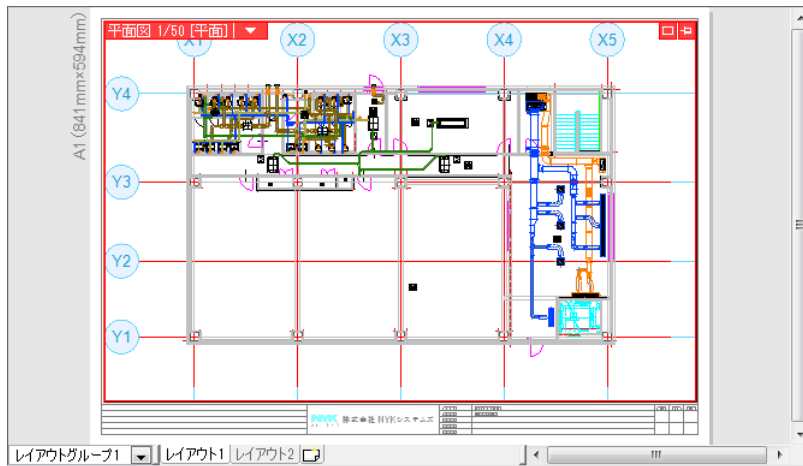
現在開かれている図面上に足し込んでモデル統合図のイメージになります。



A1 [Rebro 読み込み]で図面を重ね合わせます

元の図面を開きます。

1



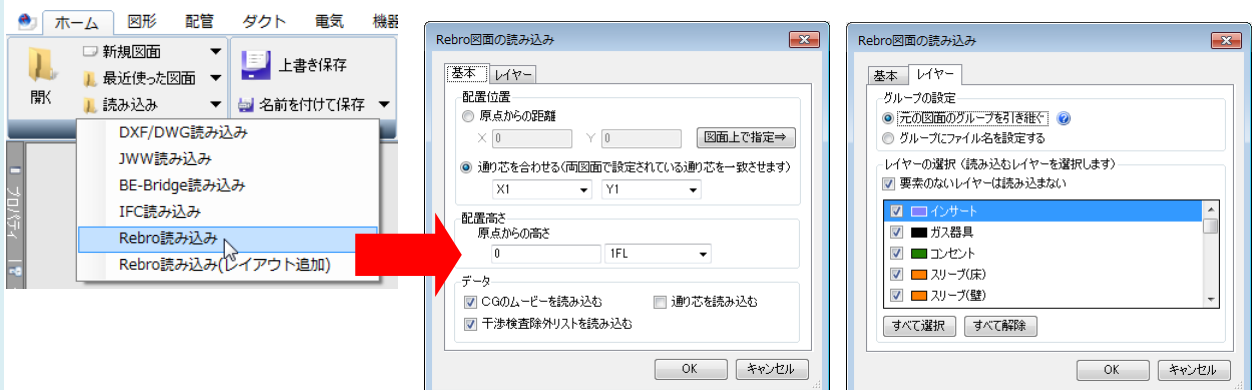
2

[ホーム]タブの[読み込み]から[Rebro 読み込み]で読み込むファイルを選択します。

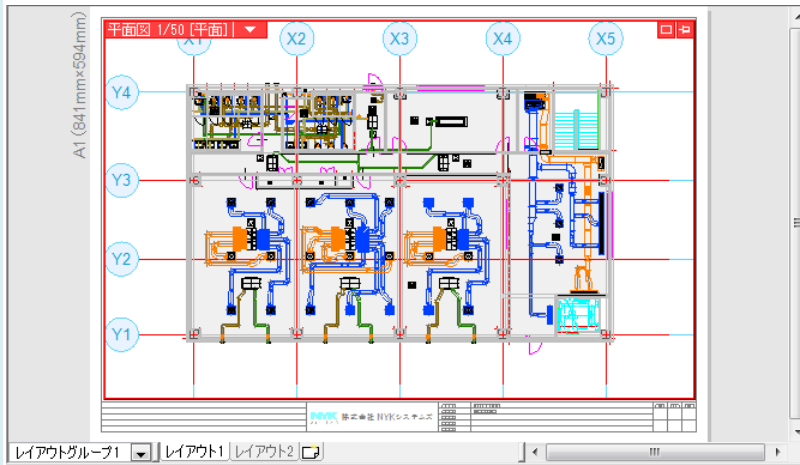
[Rebro 図面の読み込み]ダイアログが表示されます。

[基本]タブで配置位置、配置高さを選択します。

[レイヤー]タブで読み込む図面のレイヤーグループ、読み込むレイヤーを設定し、[OK]をクリックします。

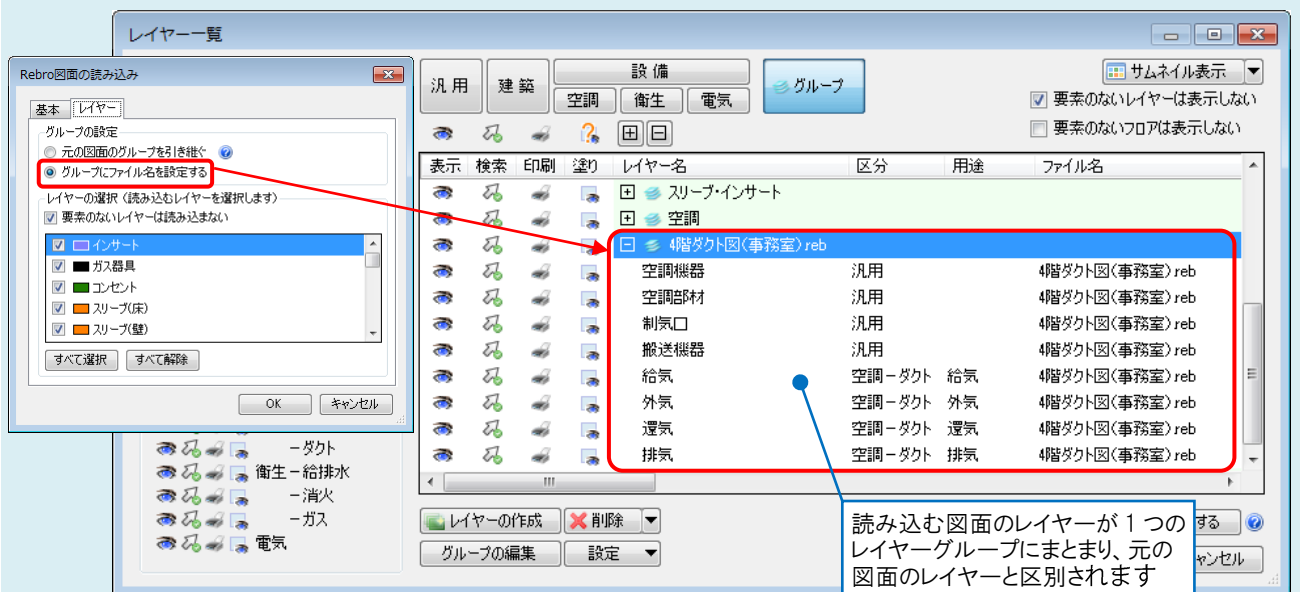
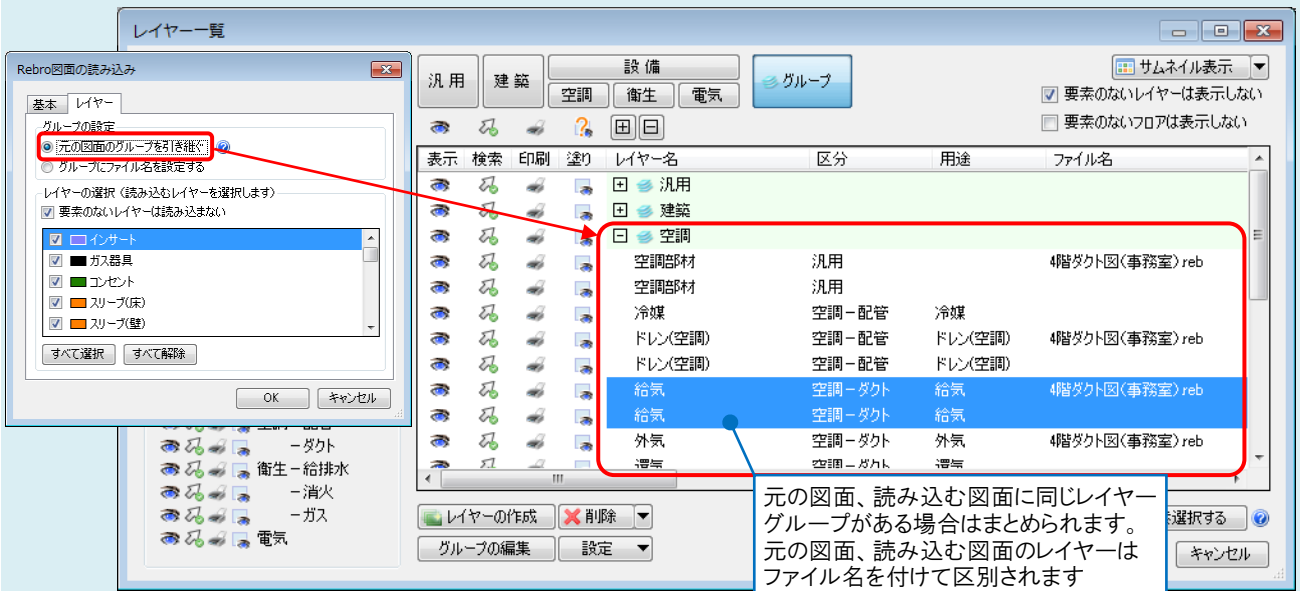


3 指定したレイヤーの要素が元の図面に読み込まれます。



POINT

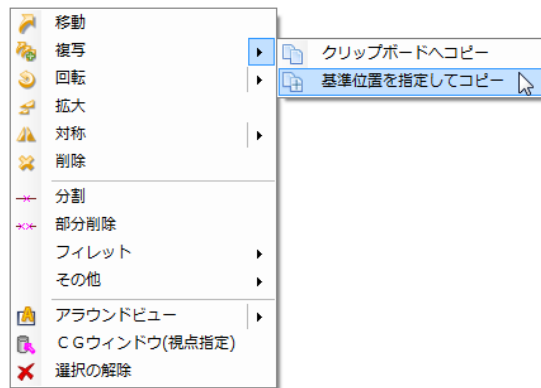
読み込む図面のレイヤーは、ファイル名を付けて元の図面のレイヤーと区別されます。
また、読み込み時の「グループの設定」により、所属するレイヤーグループが変わります。



A2 [基準位置を指定してコピー]で貼り付けます

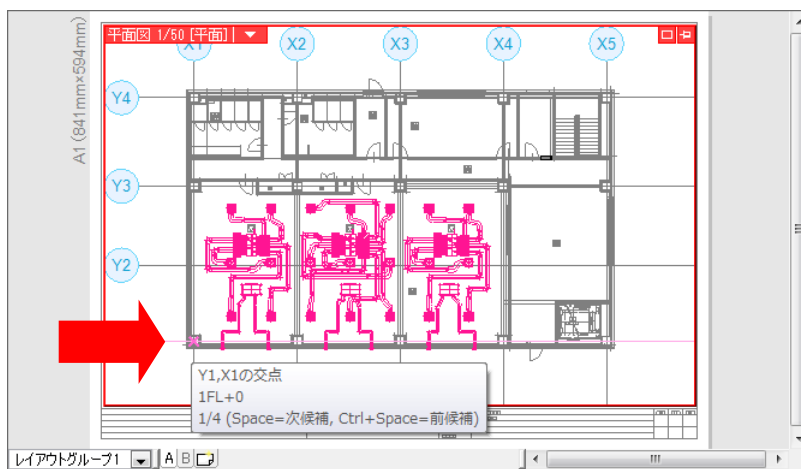
読み込む図面で合成する要素を選択し、コンテキストメニューより[基準位置を指定してコピー]を指定します。

1



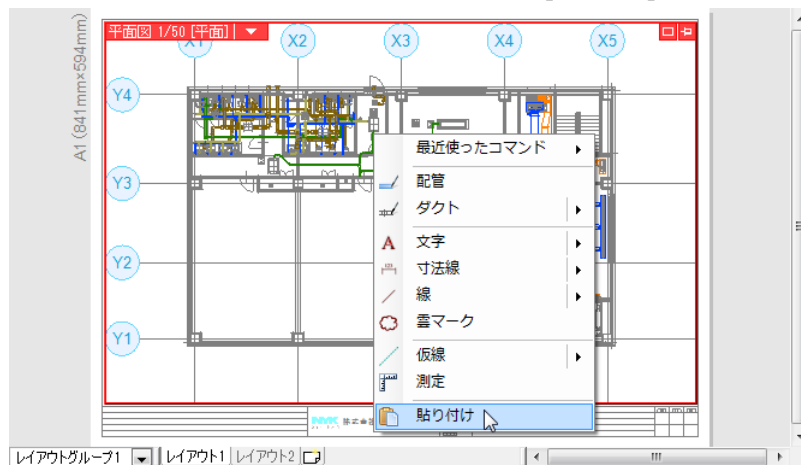
2

コピーする要素の基準となる点を指定します。



3

貼り付け先の図面を開き、コンテキストメニューより[貼り付け]を指定します。



4

複写する位置を指定します。

