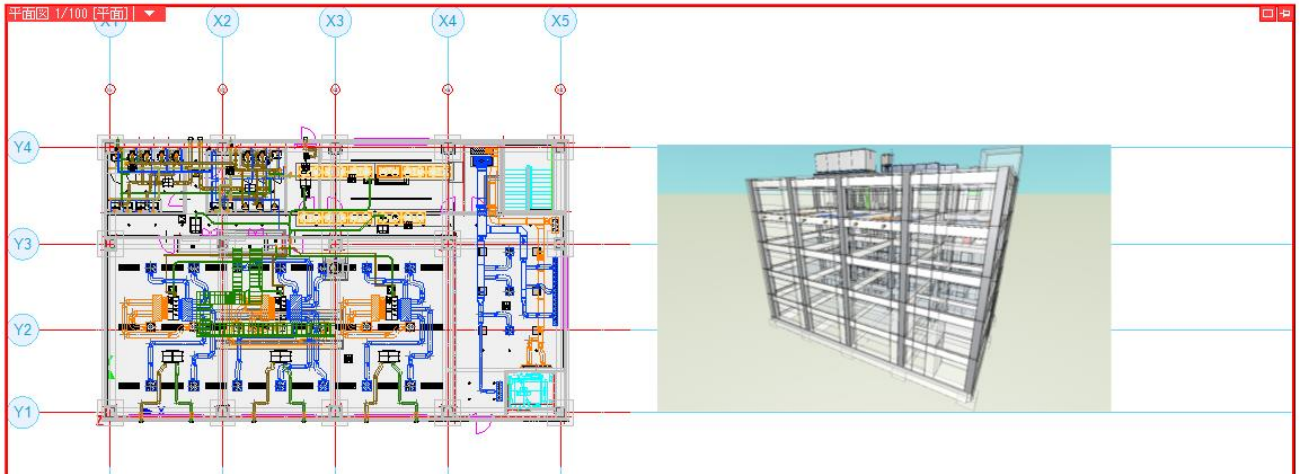


Q CG を図面に貼り付けたい

A [キャプチャ]で画像を保存して貼り付けます

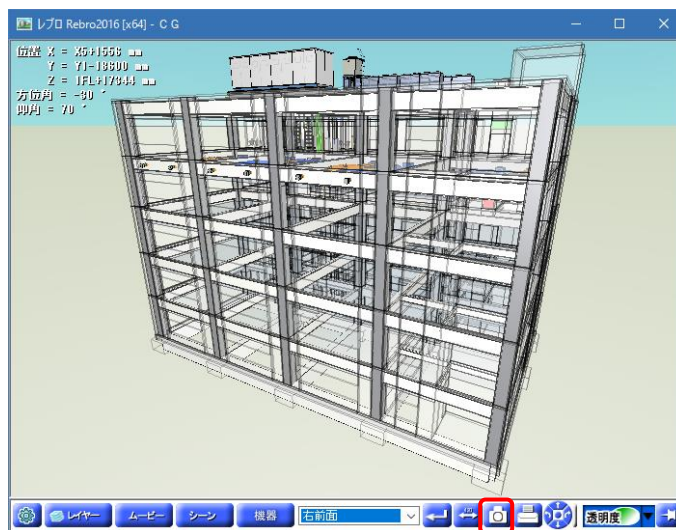
レプロで作成した図面の CG を、レイアウト上に貼り付けることができます。



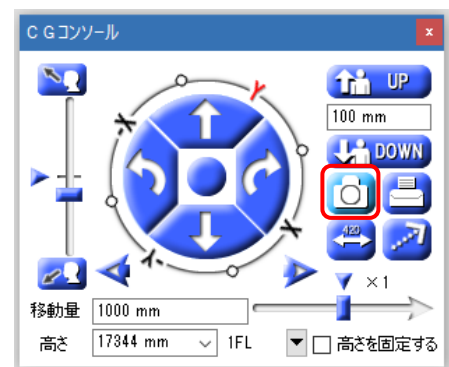
1

貼り付けたい視点方向で CG 画面を表示し、[キャプチャ]をクリックします。

CG ウィンドウ

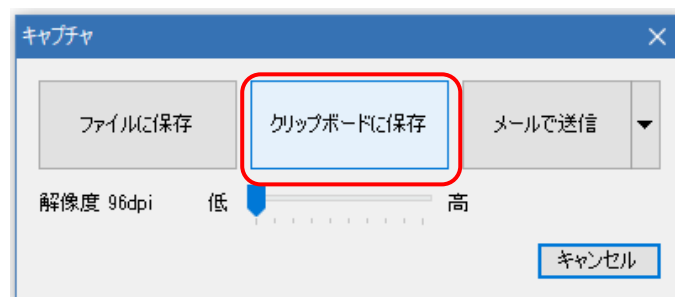


CG コンソール



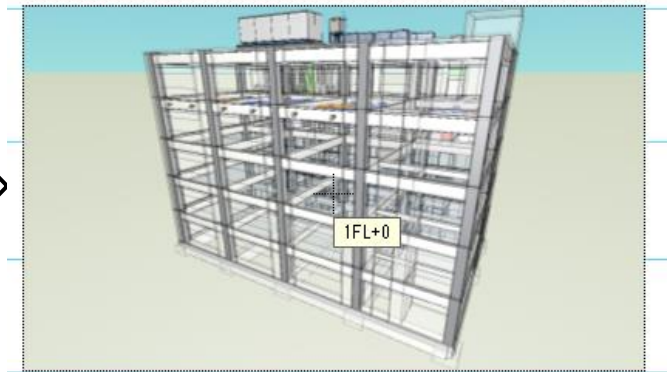
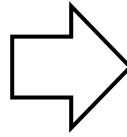
2

[クリップボードに保存]を選択します。



3

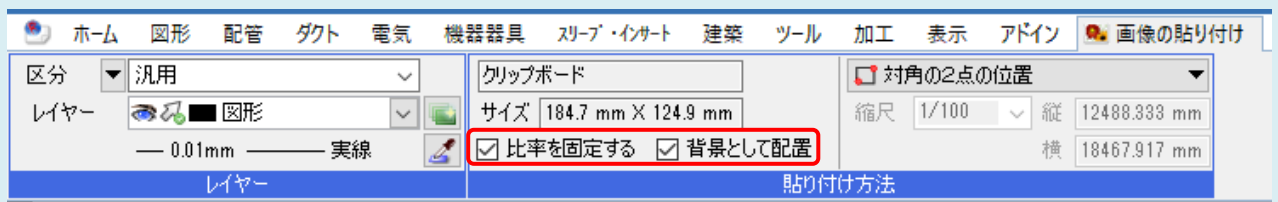
画面上で右クリックの[貼り付け]をクリックし、貼り付け位置を指定します。



●補足説明

貼り付け時に、[比率を固定する]にチェックを入れると、画像の縦と横の比率が固定されます。

[背景として配置]にチェックを入れると、画像の上に作図ができます。



貼り付けた後は画像の[プロパティ]から切り替えることができます。

