

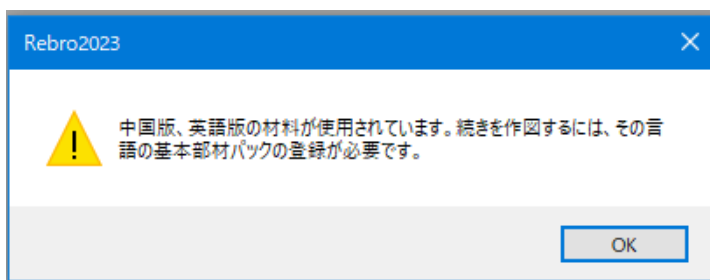
Q 中国版/英語版の材料や部材が使用されている、などの他言語に対するメッセージが表示される

A 部材パックを登録して編集します

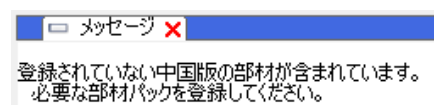
他言語版のレプロで作成した図面を編集する際や、図面内の要素を複製して貼り付ける際には、各言語の部材パックの登録が必要です。日本版レプロに日本版の部材パックの登録をするなど、使用している製品と同じ言語の部材パックの登録は不要です。

※部材パックは各言語の Rebro2017 以降に対応した機能です。

ファイルを開いた際のメッセージ



要素を貼り付けた際のメッセージ



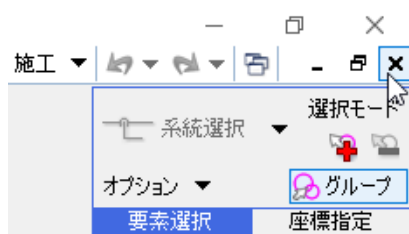
- 1 弊社 HP の「[部材パックのダウンロード](#)」から必要な部材パックファイル(\*.RebroPartsPack)をダウンロードします。  
※使用するレプロのバージョンに対応する部材パックを選択します。

NYKシステムズ提供 基本部材パック

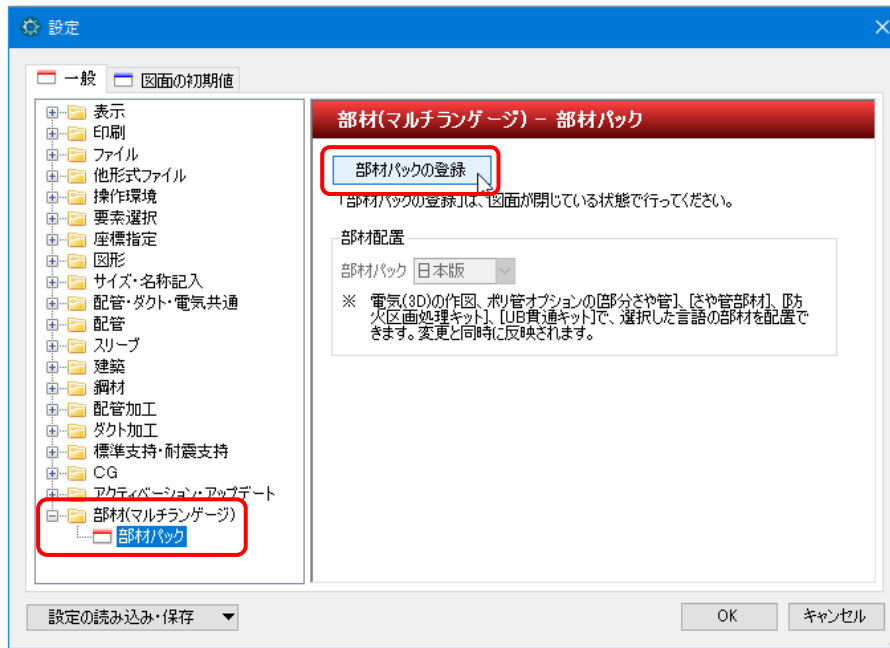
Rebro2023用

日本版基本部材パック	JP-2023-NYK-BASICS(227MB)
中国版基本部材パック	CN-2023-NYK-BASICS(228MB)
英語版基本部材パック	EN-2023-NYK-BASICS(228MB)

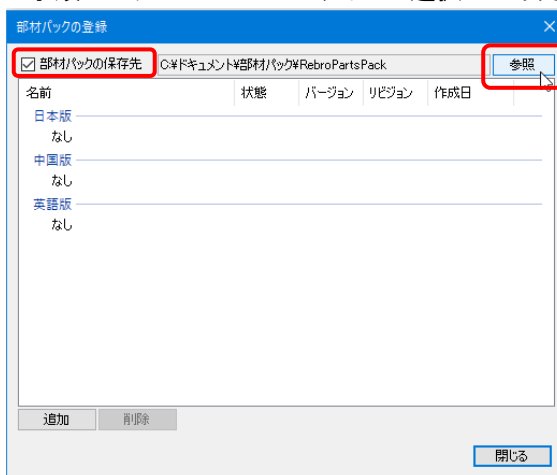
- 2 レプロを起動し、図面をすべて閉じます。



- 3 [ホーム]タブ-[設定]をクリックします。  
[一般]タブ-[部材(マルチランゲージ)]-[部材パック]を選択し、[部材パックの登録]をクリックします。



- 4 [部材パックの保存先]にチェックを入れます。[参照]をクリックし、部材パックの保存先を指定します。  
指定した保存先に各言語の部材が読み込まれます。  
※手順 1 でダウンロードしたファイルの選択ではありません。



5

[追加]をクリックし、手順 1 でダウンロードした部材パックファイル(\*.RebroPartsPack)を選択し、[開く]をクリックします。

→部材パックが手順 4 で指定した保存先に読み込まれます。



### ●補足説明

部材パックを登録すると、材料サブセット編集時の[配管、ダクトの選択]ダイアログや、[機器の配置]ダイアログで、使用する言語の部材パックに切り替えられます。

