

Q シンボルの複線部材を変更したい

A1 [単線記号の追加]の[複線部材]を変更します

A2 配置後のシンボルの[複線部材]を変更します

[機器器具]タブの[ユーザー記号]に割り当てられた複線部材は、変更することができます。

[システム記号]に割り当てられた複線部材は登録時に固定されているので、複線部材を変更する場合は、[ユーザー記号]に登録し直して編集します。

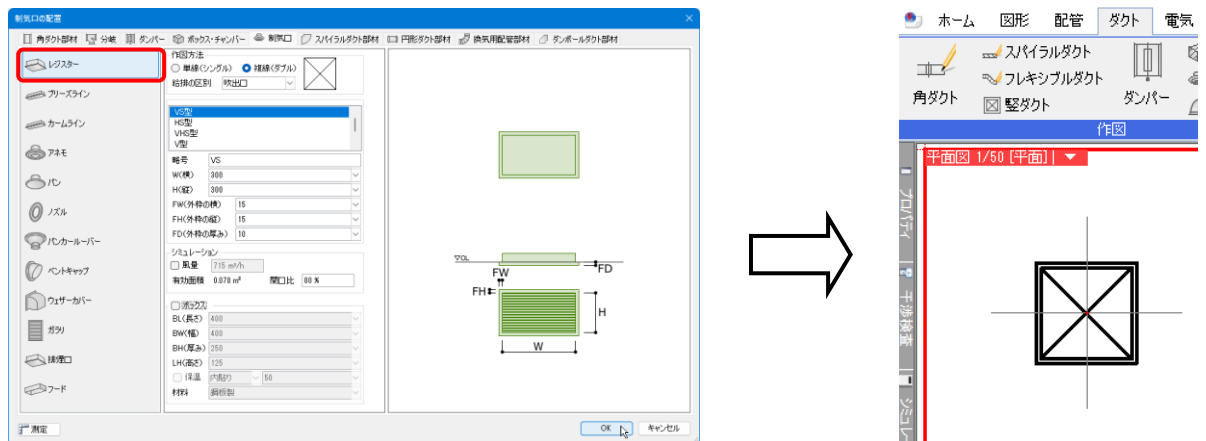
ここでは、システム記号の「吹出口(角)」の複線部材を、「アネモ」から「レジスター」に変更します。



▼A1 [単線記号の追加]の[複線部材]を変更します

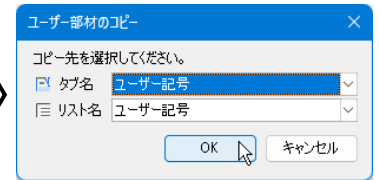
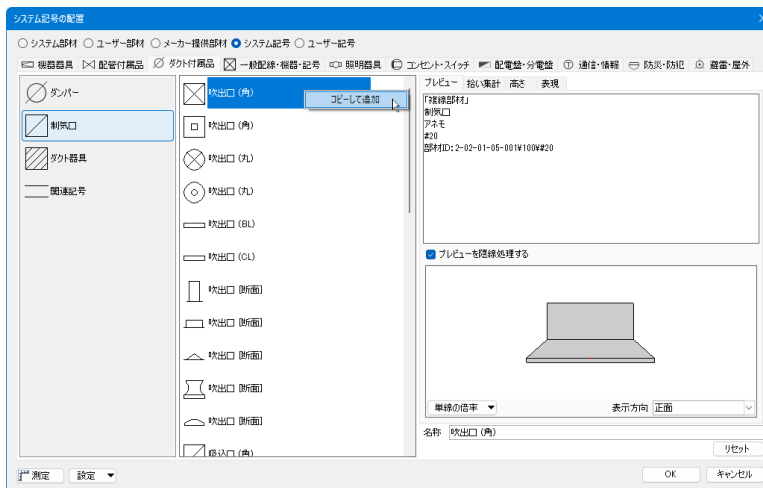
[ダクト]タブ-[制気口]-「レジスター」を図面上に配置します。

1



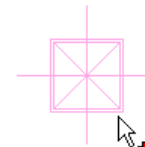
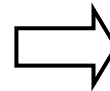
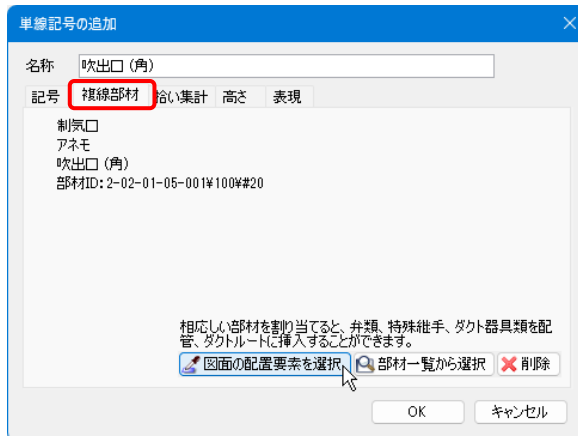
2

[機器器具]タブ-[システム記号]をクリックします。
 複線部材を変更するシンボルを右クリックし、[コピーして追加]をクリックします。
 コピー先のタブ名、リスト名をプルダウンから選択します。



3

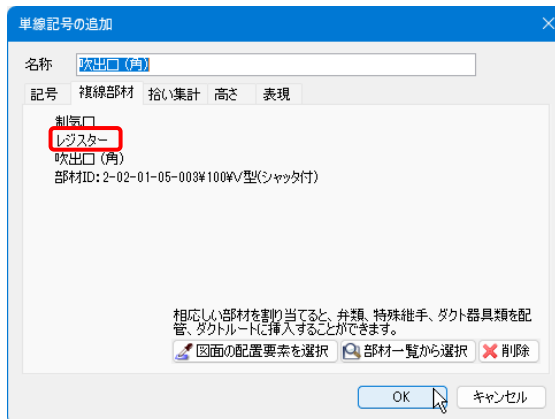
[単線記号の追加]ダイアログの[複線部材]タブで[図面の配置要素を選択]をクリックし、1で配置したレジスターを選択します。



吹出口 VS 300×300
 レイヤー: 制気口
 (Space=次候補, Ctrl+Space=前候補)

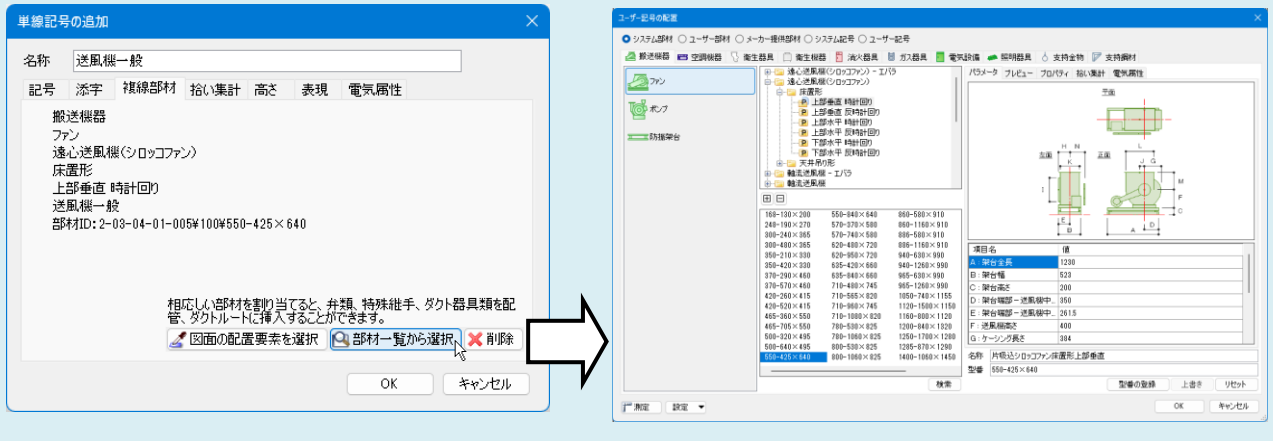
4

[複線部材]タブに「レジスター」と表示されます。[OK]をクリックします。



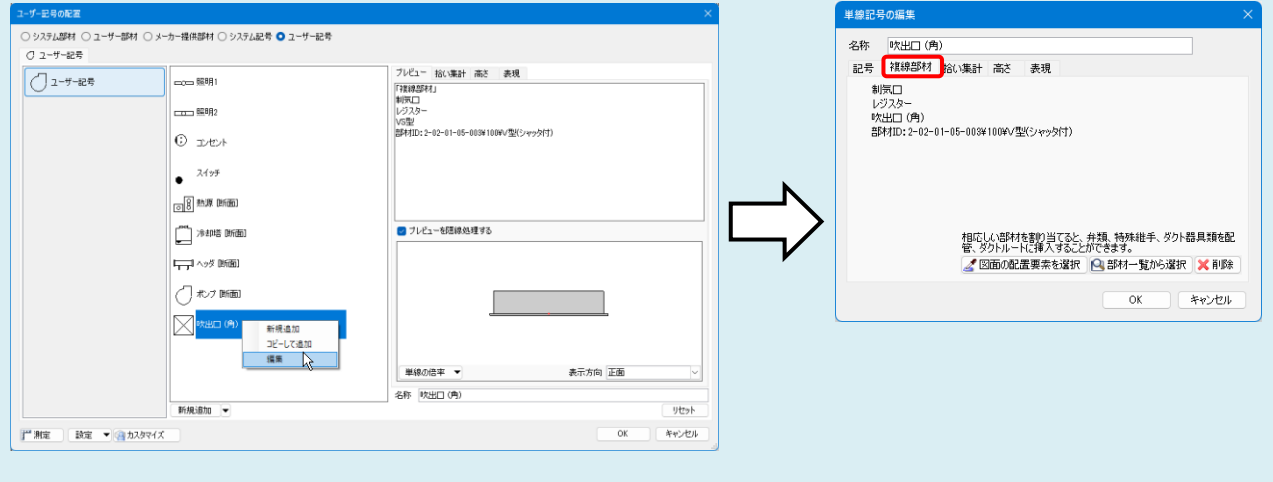
●補足説明

[機器器具]タブのシステム部材やユーザー部材、メーカー提供部材を複線部材として割り当てたい場合は、[部材一覧から選択]をクリックして、ダイアログから部材を選択できます。



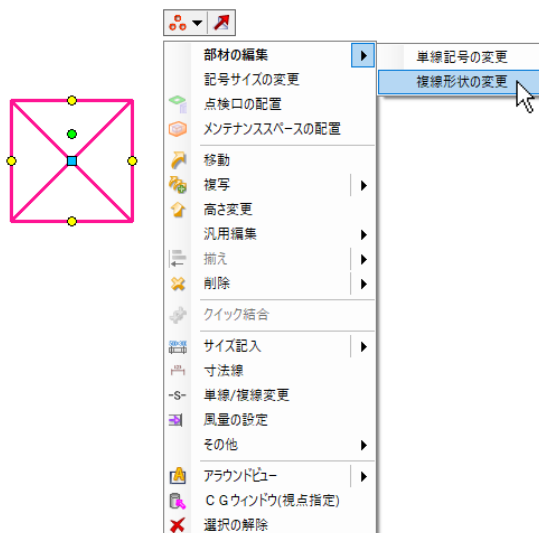
●補足説明

[ユーザー記号]の複線部材を編集する場合は、[機器器具]タブ-[ユーザー記号]から記号を選択し、[編集]から変更します。



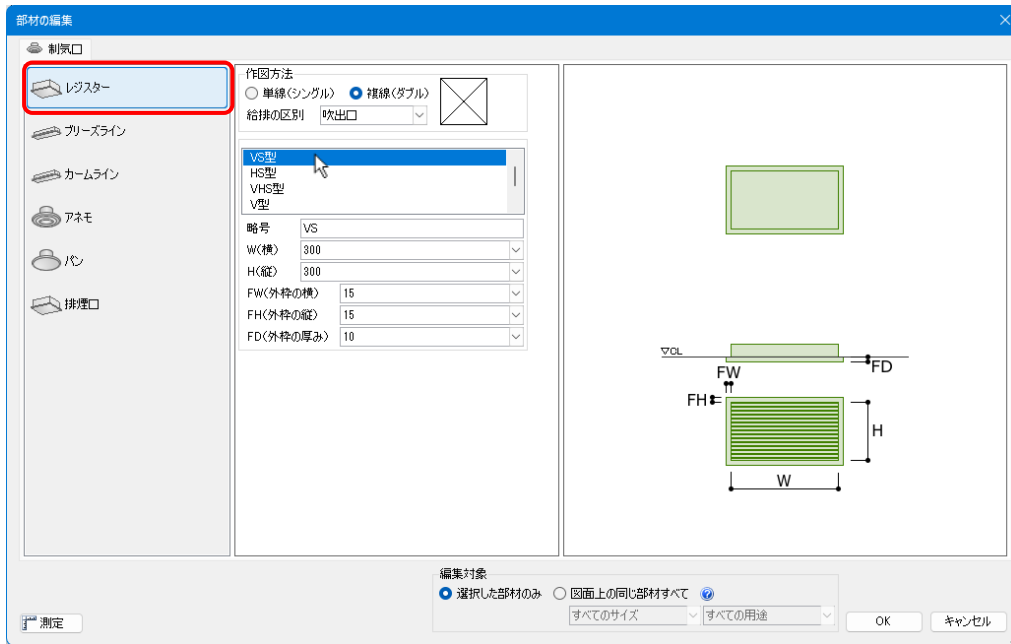
▼A2 配置後のシンボルの[複線部材]を変更します

- 1 配置済みのシステム記号の、複線部材を変更する場合は、記号を選択し、コンテキストメニュー[部材の編集]-[複線形状の変更]をクリックします。



2

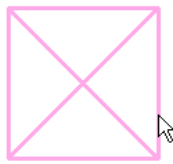
[部材の編集]ダイアログから複線部材として割り当てたい部材を選択します。



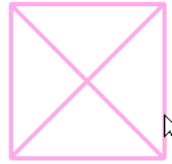
3

複線形状が変更されます。

[単線形状]

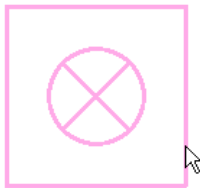


アネモ型 吹出口 E2 #20
レイヤー: 制気口
(Space=次候補, Ctrl+Space=前候補)

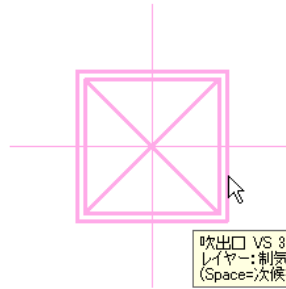


吹出口 VS 300×300
レイヤー: 制気口
(Space=次候補, Ctrl+Space=前候補)

[複線形状]



アネモ型 吹出口 E2 #20
レイヤー: 制気口
(Space=次候補, Ctrl+Space=前候補)



吹出口 VS 300×300
レイヤー: 制気口
(Space=次候補, Ctrl+Space=前候補)