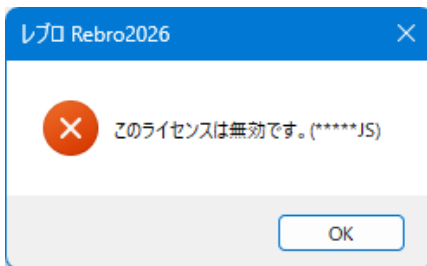


Q 「このライセンスは無効です。」と表示され、レプロの起動ができない

A1 貸出期限の切れた「レンタル版」のライセンスを返却します

A2 「スタンドアローン版」から「ネットワーク版」のライセンスに切り替える場合、前回まで使用していた「スタンドアローン版」のライセンスを返却します

有効期限の切れた「スタンドアローン版」、「レンタル版」のライセンスが取得されている場合、[ライセンス管理]から[ライセンスの返却]を行います。

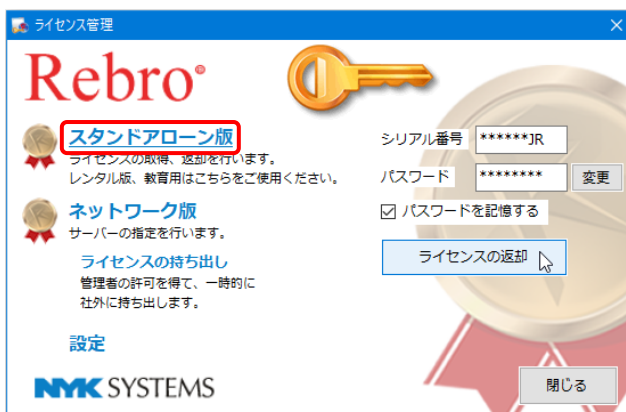


▼A1 貸出期限の切れた「レンタル版」のライセンスを返却します

[ライセンス管理]を起動し、「スタンドアローン版」を選択します。

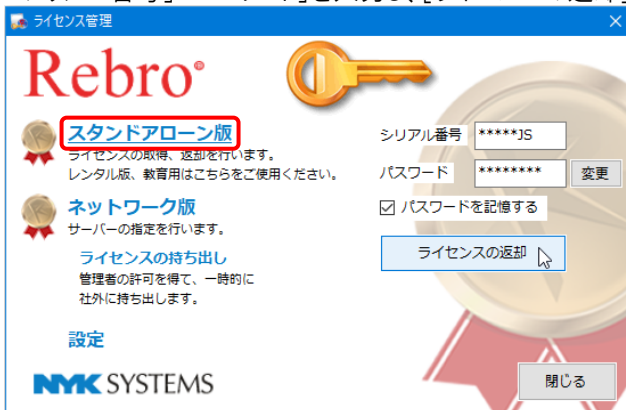
「シリアル番号」「パスワード」を入力し、[ライセンスの返却]をクリックします。

貸出期限の切れたライセンスを返却する場合、ライセンスのパスワードは「元のパスワード」または「00000000」を入力します。



▼A2 「スタンドアローン版」から「ネットワーク版」のライセンスに切り替える場合、前回まで使用していた「スタンドアローン版」のライセンスを返却します

- 1 [ライセンス管理]を起動し、「スタンドアローン版」を選択します。
「シリアル番号」「パスワード」を入力し、[ライセンスの返却]をクリックします。



- 2 ライセンスを返却後、「ネットワーク版」を選択し、管理者から通知されたサーバーの IP アドレスまたは PC 名を入力して[ライセンスの確認]をクリックします。

