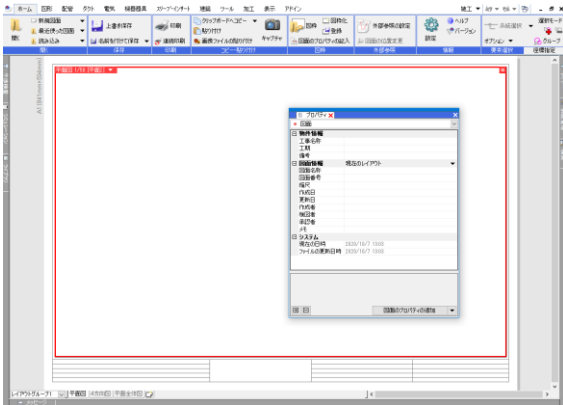


Q パネルの位置を変更したい

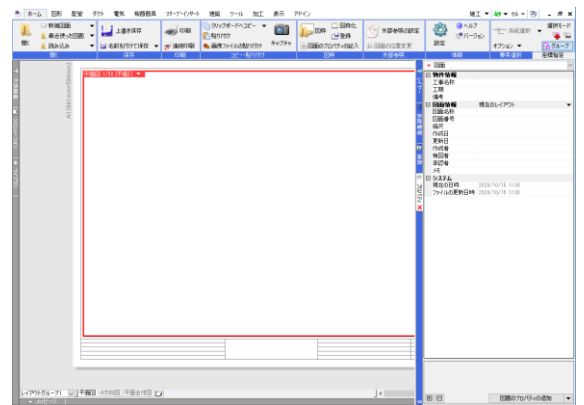
A フローティング、ドッキングを行います

パネルは、[アラウンドビュー][プロパティ][レイヤー][メッセージ][ライブラリ][検索][システム管理][干渉検査][シミュレーション][HVAC メジャー][ズーム][図面マーカ][進捗管理]を表示するウィンドウです。フローティングや、別の位置にドッキングすることができます。

フローティング
(任意の位置に配置)

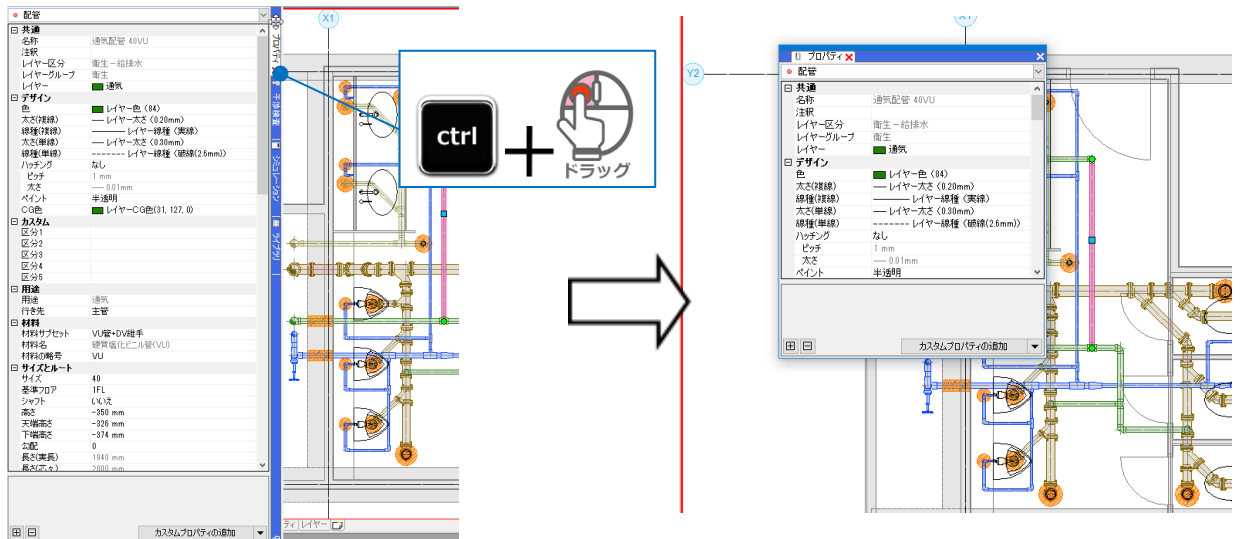


ドッキング
(端に一体化)



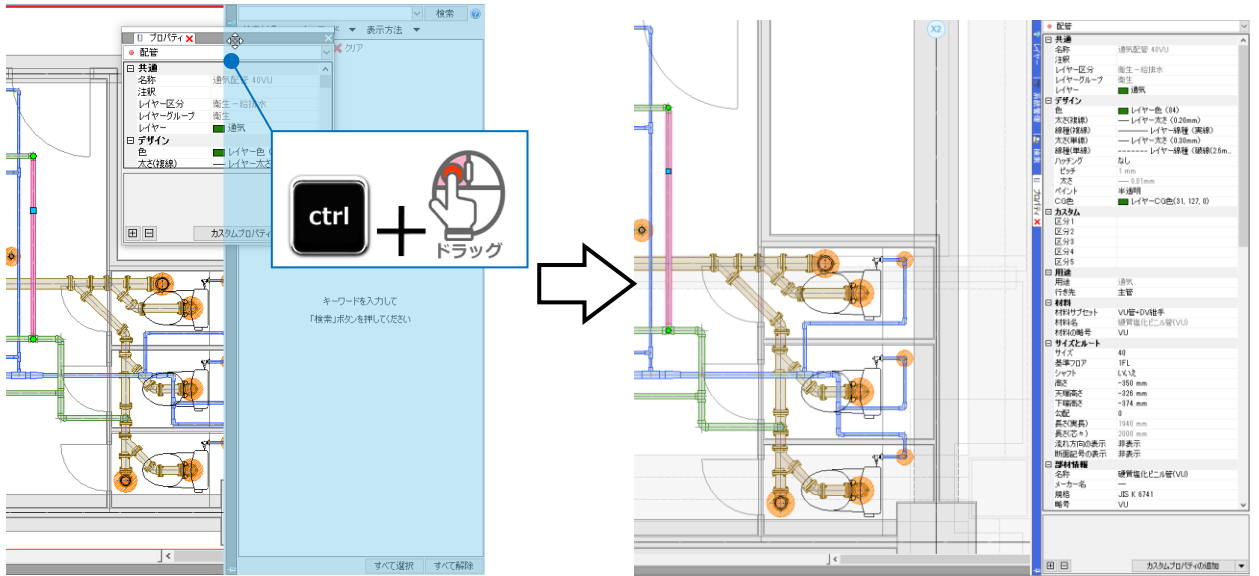
▼フローティングする

パネルの名前が書かれたタブを、Ctrl キーを押しながらドラッグします。

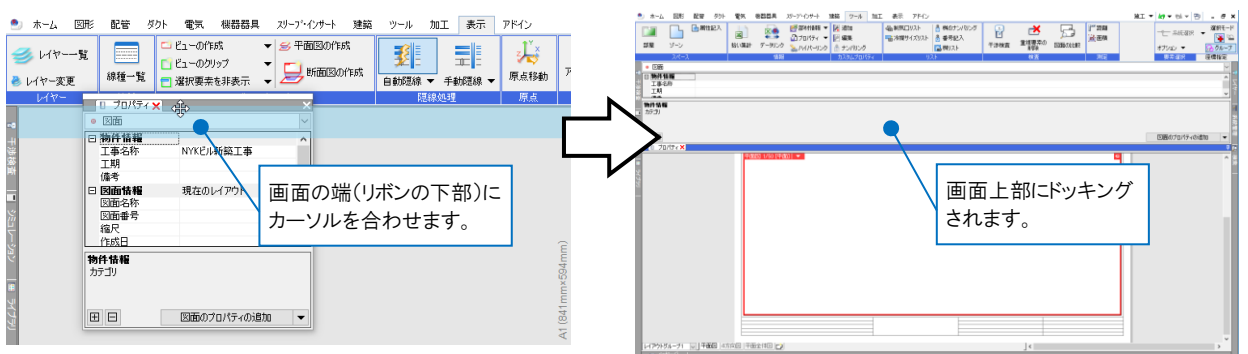
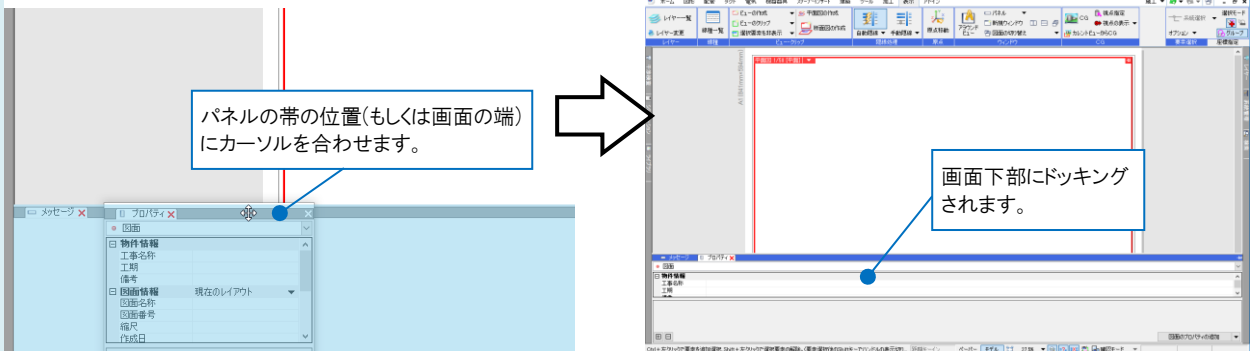


▼ドッキングする

Ctrl キーを押しながらドラッグして移動し、パネルの帯の位置(パネルが閉じている場合は画面の端)に合わせて、水色の帯が表示された時にマウスのボタンを放します。
 左側にあったパネルを右側に移動するなど、パネルの位置を変えてドッキングすることもできます。

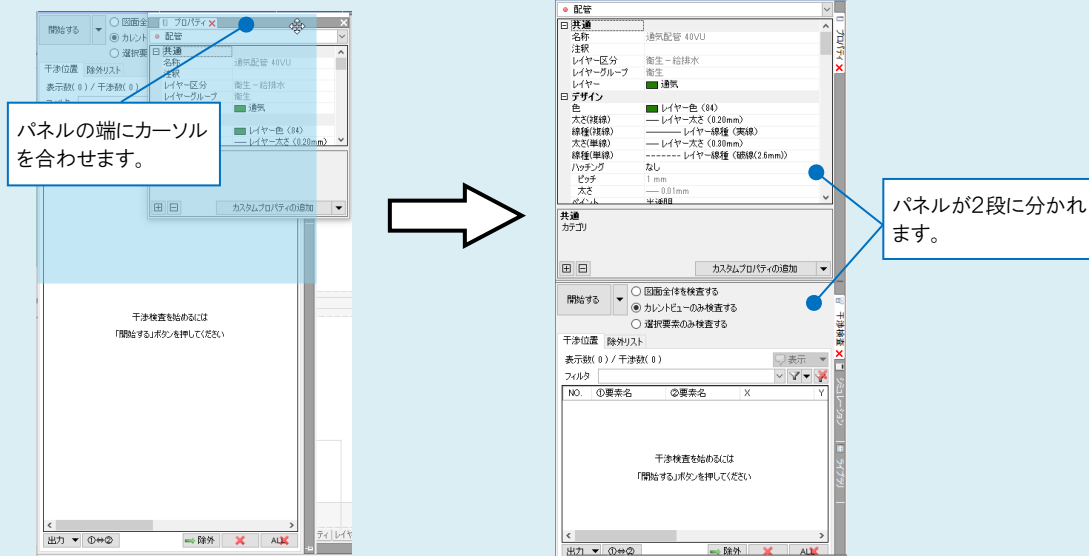


ドッキングは上下左右どの位置でも行うことができます。



●補足説明

左右のパネル内の上部または下部、上下のパネル内の左端、または右端に合わせてドラッグすると、パネルの半分が水色に変わり、ドッキングするとパネルを上下段や左右に分けて同時に表示できます。



●補足説明

パネルがドッキングしているときにピンが倒れていると、画面の端に自動的に折りたたまれます。ピンをクリックして留めるとその位置に固定して表示されます。



パネルが表示されなくなった場合は、FAQ「[プロパティのパネルが消えたので再表示したい](#)」をご参照ください。