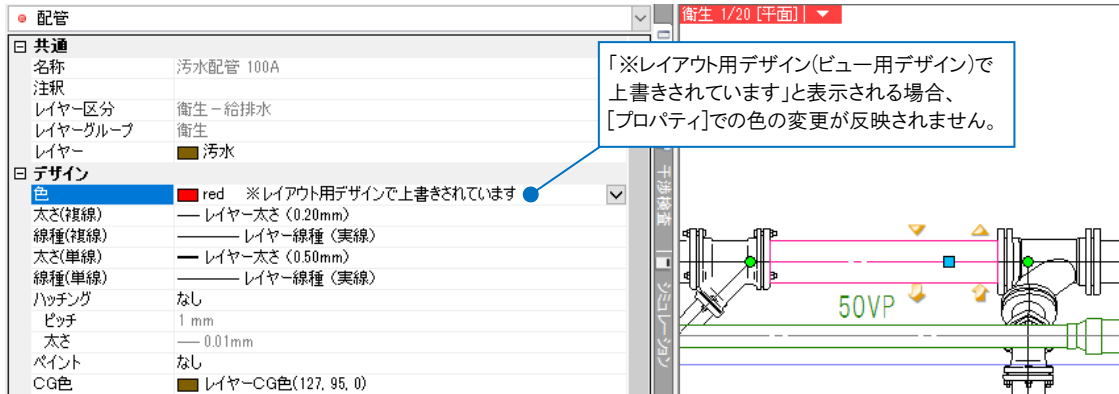


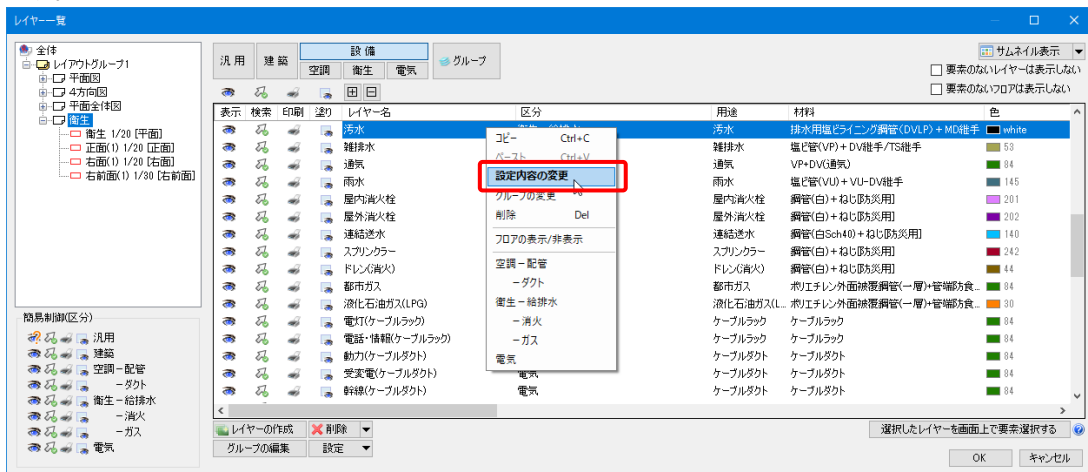
## Q プロパティで要素の色を変更できない

## A [レイヤー一覧]で設定を変更します

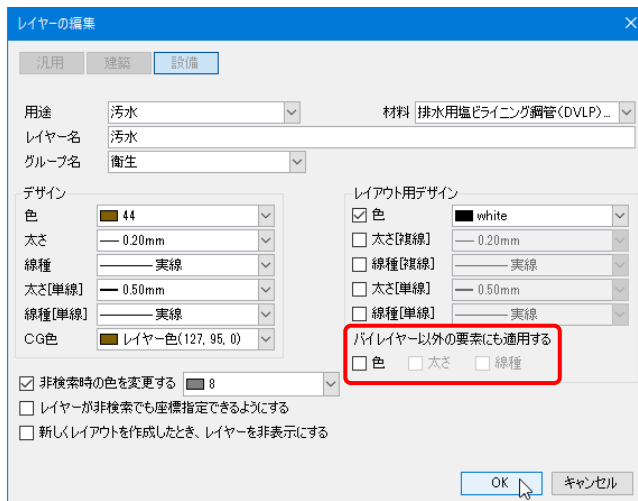
[プロパティ]で要素の色を変更しても反映されない場合、[レイアウト用デザイン]、もしくは[ビュー用デザイン]で色が設定されています。[レイヤー一覧]で設定を変更します。



- 1 [レイヤー一覧]を開きます。色を変更したいレイヤーを選択し、コンテキストメニューから[設定内容の変更]を選択します。

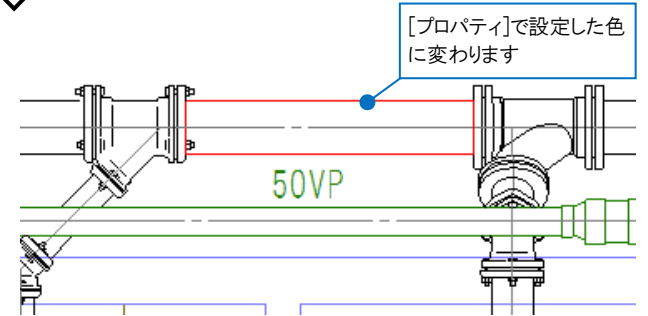
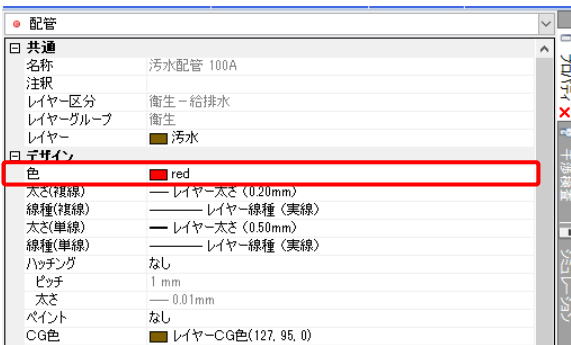
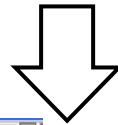
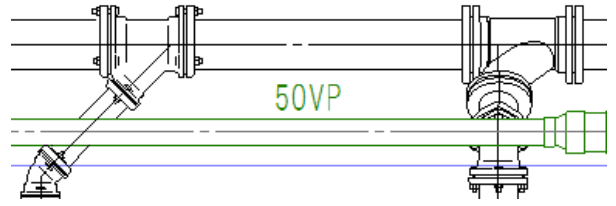


- 2 [レイアウト用デザイン]の[バイレイヤー以外の要素にも適用する]-[色]のチェックを外し、[OK]をクリックします。



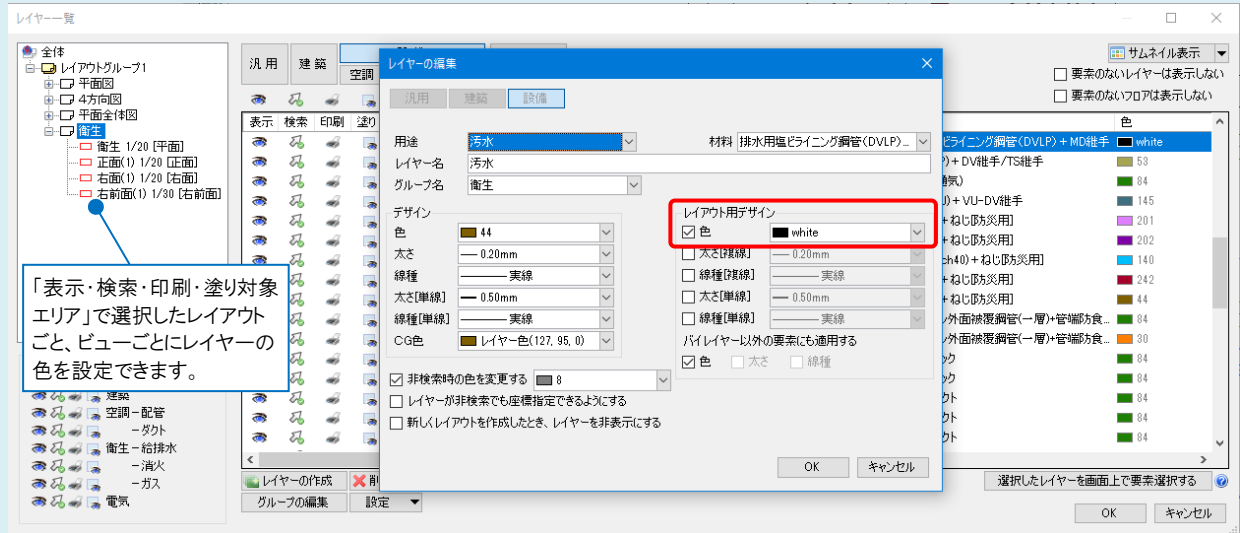
3

[レイヤー一覧]を[OK]で閉じると、プロパティで設定した色が反映されるようになります。



●補足説明

[レイアウト用デザイン]/[ビュー用デザイン]を設定すると、指定したレイアウト、ビューごとにレイヤーの色を設定することができます。元のレイヤー色に戻したい場合は、[レイアウト用デザイン]/[ビュー用デザイン]のチェックを外します。



[レイアウト用デザイン]/[ビュー用デザイン]の詳細は、テクニカルガイド「[レイヤー](#)」をご参照ください。

●補足説明

ユーザー部材やメーカー提供部材は、部材登録時に色が固定されている場合があります。その場合は、レイアウト用デザイン/ビュー用デザインが設定されていなくても色の変更ができないため、ユーザー部材として登録し直す必要があります。詳しい手順は、FAQ「[ダウンロードしたメーカー提供部材の色を変更したい](#)」をご参照ください。