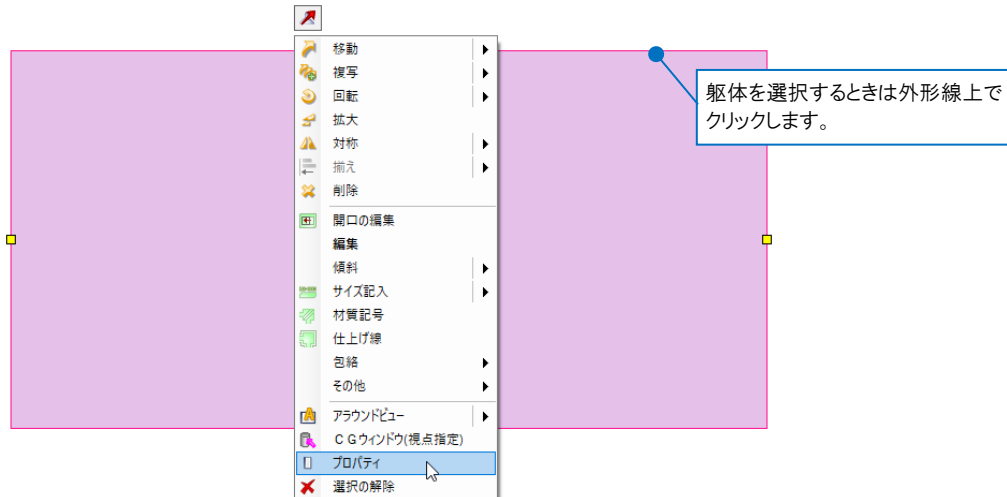


## Q 床、天井、屋根の厚みを変えて傾きを設定したい

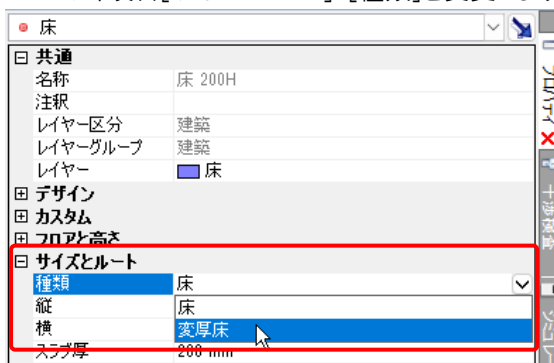
### A 種類を変更し、傾斜を設定します

床や天井、屋根は[プロパティ]で種類を「変厚床」「変厚天井」「変厚屋根」に変更することで、厚みを変更して傾斜を設定できます。

1 作図した躯体を選択し、コンテキストメニューから[プロパティ]を選択します。



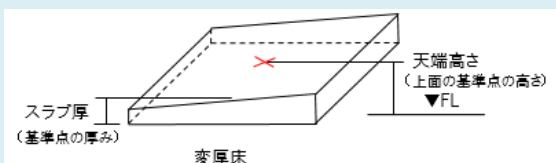
2 プロパティ項目[サイズとルート]-[種類]を変更します。



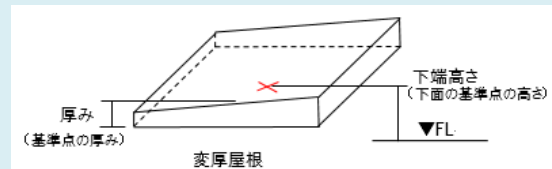
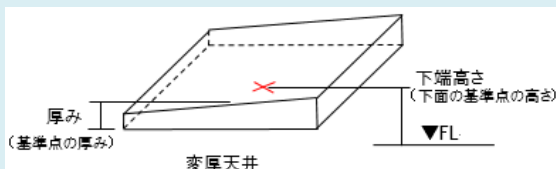
#### ●補足説明

[プロパティ]で種類を「変厚床」「変厚天井」「変厚屋根」に変更することで、躯体の厚みを変え、傾斜をかけられるようになります。

「変厚床」では「スラブ厚」が基準点の厚みとなります。天端高さが上面の基準点の高さを表します。



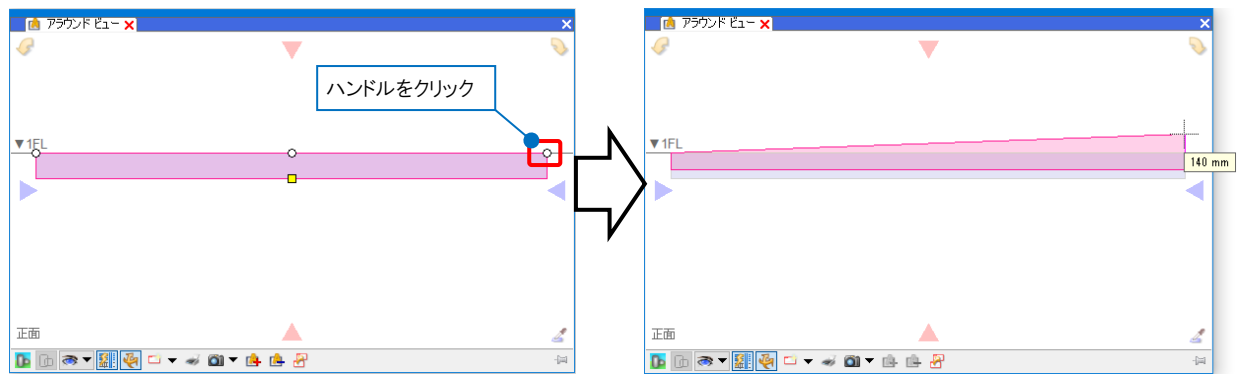
「変厚天井」「変厚屋根」では「厚み」が基準点の厚みとなります。下端高さが下面の基準点の高さを表します。



3

アラウンドビューなどで躯体の断面を表示し、断面上で躯体を選択します。

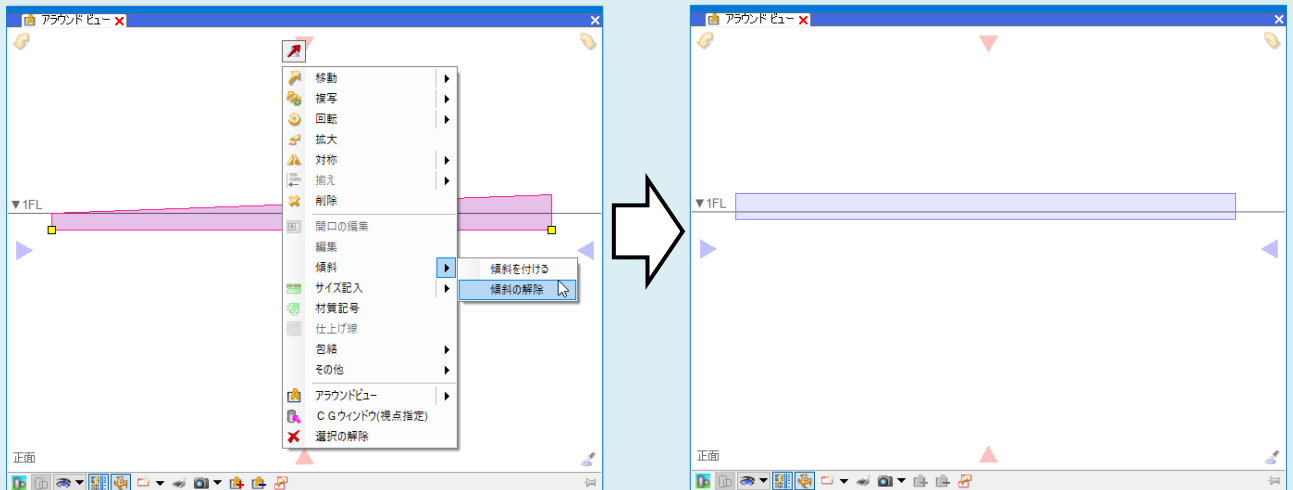
Shift キーを長押しすると上部に表示される傾きの変更ハンドル(白)をクリックし、マウスを上下に移動して傾斜を付けます。



### ●補足説明

傾斜を解除したい場合は、躯体を選択し、コンテキストメニューから[傾斜]-[傾斜の解除]を選択します。

傾斜の高い方を基準として、傾斜が解除されます。



[傾斜]コマンドを使用し、傾きを設定することもできます。詳しくは FAQ「[躯体を傾斜させたい](#)」を参照ください。