

1日コース体験セミナー (設計・施工編)

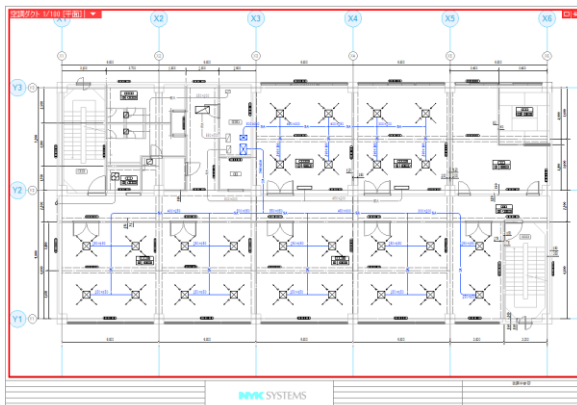


1日コース(設計・施工編)は、配管・ダクト・電気作図を行う施工編の内容に加え、設計モードの操作講習を追加したものです。設計モードで作図した図面データを施工図に連携する流れを、当セミナーでご体験ください。

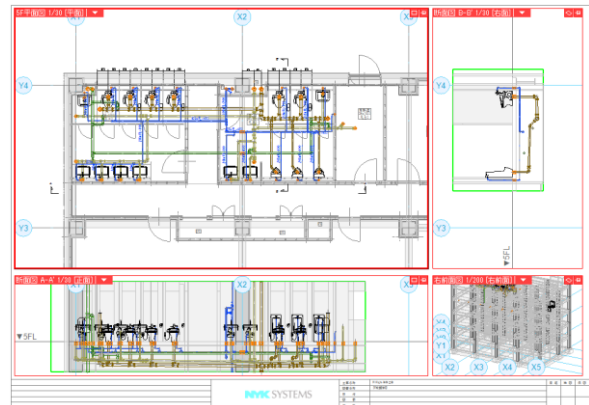
セミナースケジュール 9:30~17:00

- | | |
|--|--|
| <p>① 基本操作 09:30~10:30</p> <ul style="list-style-type: none"> ● 画面の操作 ● 座標指定 ● 要素選択 ● プロパティ ● ハンドル ● レイヤー操作 <p>② 建築データの読み込み 10:30~10:55</p> <ul style="list-style-type: none"> ● IFC ファイルの読み込み ● DWG ファイルの読み込み ● CG 操作(基本) <p>③ 建築データの作図 10:55~11:15</p> <ul style="list-style-type: none"> ● フロアの設定 ● 通り芯の作図 ● 柱・梁・床の作図 <p>④ 衛生・空調設計作図 11:15~14:30</p> <ul style="list-style-type: none"> ● 衛生配管の作図 ● 空調ダクトの作図 ● サイジング・シミュレーション ● 冷媒配管の作図、サイズリストの作成 ● 単線/複線切り替え | <p>⑤ 衛生配管の作図 14:30~15:40</p> <ul style="list-style-type: none"> ● 衛生器具の配置 ● 配管材料の設定 ● 污水管のルート作図 など <p>(休憩 15:00~15:10)</p> <p>⑥ 干渉検査 15:40~16:00</p> <ul style="list-style-type: none"> ● 干渉検査 ● スリーブの追加 <p>⑦ 断面図の作成 16:00~16:30</p> <ul style="list-style-type: none"> ● 断面図の作成 ● 隠線処理 ● DWG・DXF・JWW ファイルの保存 <p>⑧ CG 操作 16:30~16:55</p> <ul style="list-style-type: none"> ● 画面の起動 ● 要素の表示/非表示、透明度の設定 ● 断面カット ● マークアップ(シーン) <p>⑨ 拾い集計 16:55~17:00</p> |
|--|--|

(昼休憩 12:00~13:00)



空調設計図



衛生配管図