

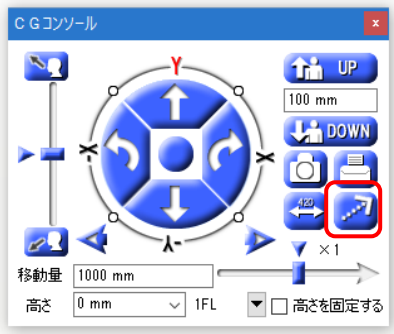
Q CG ウィンドウで見たい箇所には近づくには

A [スイープ]を使用します

[スイープ]コマンドは、指定した要素に視点を近づけます。CG 画面上で、要素をマウスで左ダブルクリックしても、視点を近づけることができます。

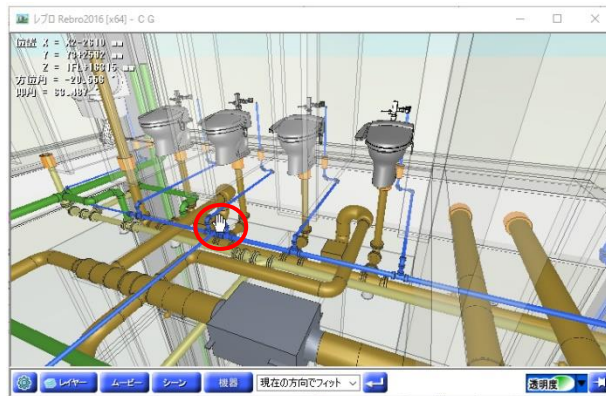
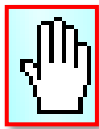
CG 画面コンソールの[スイープ]をクリックします。

1



2

マウスのポインタが手のひらに変わります。視点を近づけたい位置でクリックします。



3

クリックした位置まで視点が近づきます。

また、CG 画面上で、要素をマウスで左ダブルクリックしても、視点を近づけることができます。



●補足説明

見たい箇所が CG 画面上に表示されていない場合、プリセットの[現在の方向でフィット]を選択して全体を表示した後 [スイープ]をクリックします。