

# 1日コース体験セミナー (電気編)

受講無料

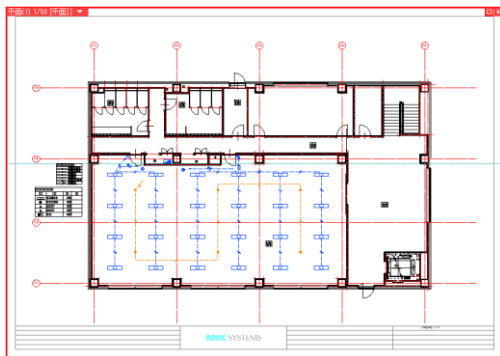


電気編は、レプロの基本操作から電気配線、ケーブルラックなどの作図まで、図面作成の流れに沿って体験できます。操作を習得されたい方からレプロの機能性を知りたい方など、どなたでも参加できるセミナーです。ぜひ、この機会に最新の設備 CAD レプロをご体験ください。

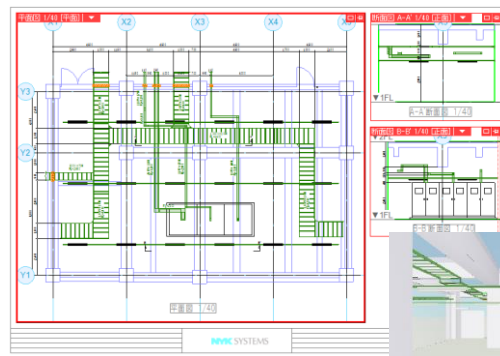
## セミナースケジュール 10:00~17:00

(昼休憩 12:00~13:00 / 休憩 15:00~15:10)

- ① 基本操作
  - 画面の操作
  - 座標指定
  - 要素選択
  - プロパティ
  - ハンドル
  - レイヤー操作
- ② 建築データの読み込み
  - IFC ファイルの読み込み
  - DWG ファイルの読み込み
  - CG 操作(基本)
- ③ 建築データの作図
  - フロアの設定
  - 通り芯の作図
  - 柱・梁・床の作図
- ④ 電気配線作図
  - 記号の配置
  - 盤の管理
  - 配線作図・編集
  - 回路番号の設定
  - 配線注記表の作図 など
- ⑤ 電気ルートの作図
  - ケーブルラックのルート作図
  - バスダクトのルート作図
  - レースウェイの作図
- ⑥ 電気ルート、電気器具の編集
  - ルートの移動
  - 単線記号への変更
  - 記号の移動 など
- ⑦ 干渉検査
  - 干渉検査
  - スリーブの追加
- ⑧ 断面図の作成
  - 図枠の作成、登録
  - 断面図の作成
  - 隠線処理
  - DWG・DXF・JWW ファイルの保存
- ⑨ CG 操作
  - 画面の起動
  - 要素の表示 / 非表示、透明度の設定
  - 断面カット / マークアップ(シーン)
- ⑩ 拾い集計



電気配線図



電気3D図

