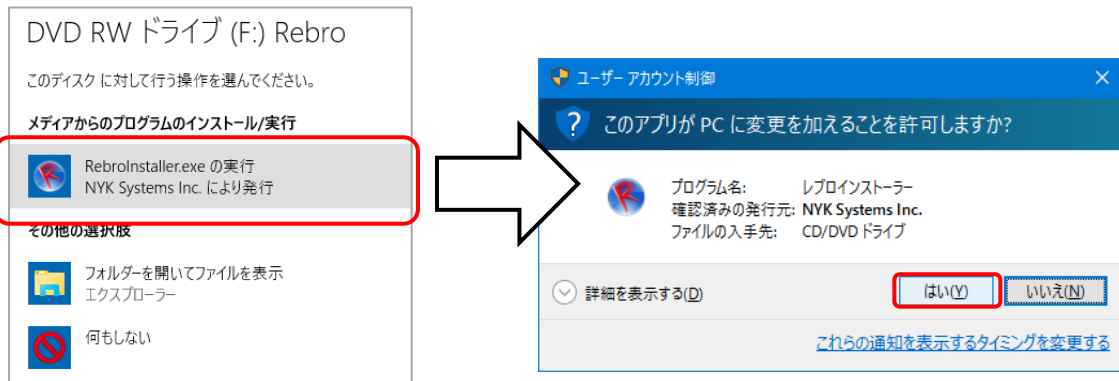


Q [ユーザーアカウント制御]ダイアログが表示される

A 「許可」を選択します

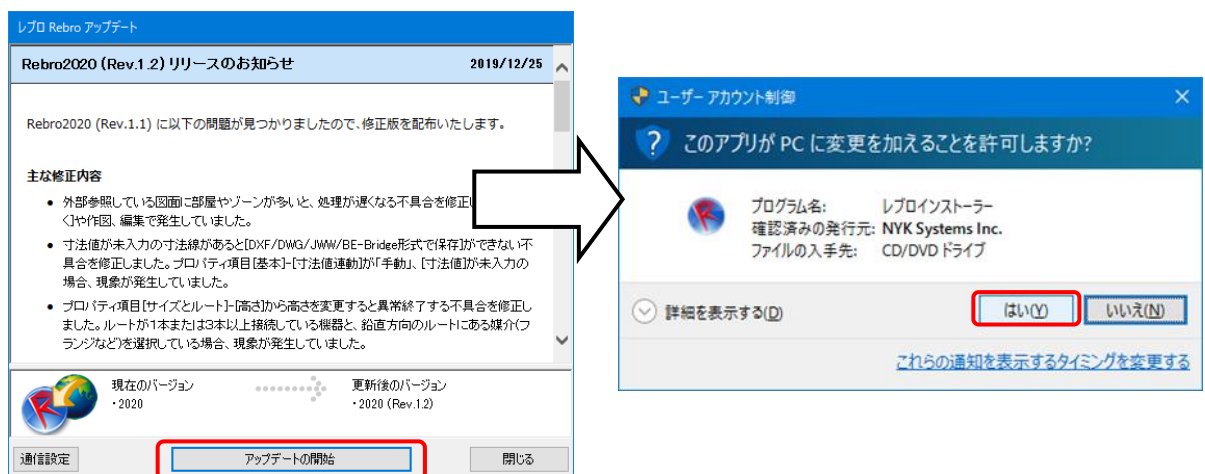
次のようなタイミングで[ユーザーアカウント制御]ダイアログが表示されます。レブロの作業を続けるため、「許可」を選択してください。

レブロのインストール時 (RebroInstaller.exe の実行時)



アップデートする時

※アップデート完了後の起動時にも、[ユーザーアカウント制御]ダイアログが表示されます。



レブロをアンインストールする時

