

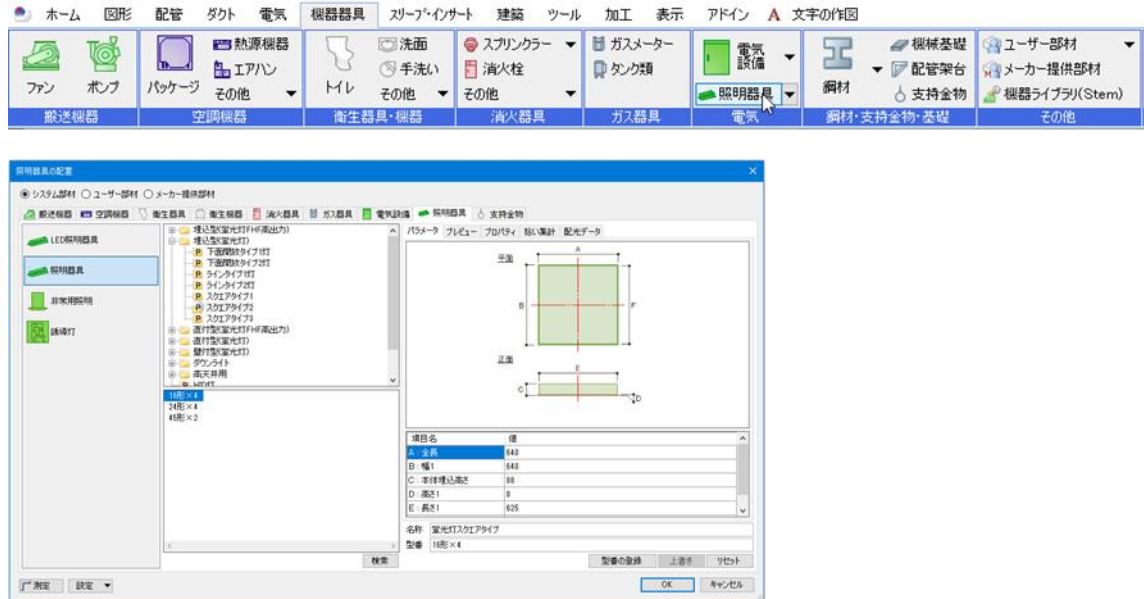
Q

部屋の隅から1つめの照明までの距離と照明間の距離を
1:2になるよう配置したい

A [均等割り付け]で配置します

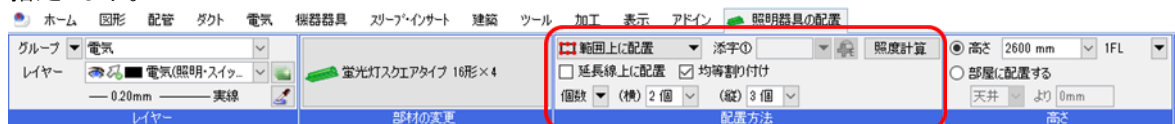
1

[機器器具]タブ-[照明器具]から配置する照明器具を選択し、[OK]をクリックします。



2

「範囲上に配置」を選択し、[均等割り付け]にチェックを入れ、部屋に配置する照明器具の個数を方向に合わせて指定します。



3

配置する部屋の対角を2点で指定します。部屋の範囲と指定した個数に合わせて照明器具が配置されます。

