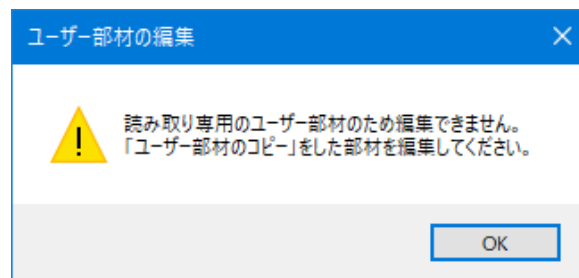


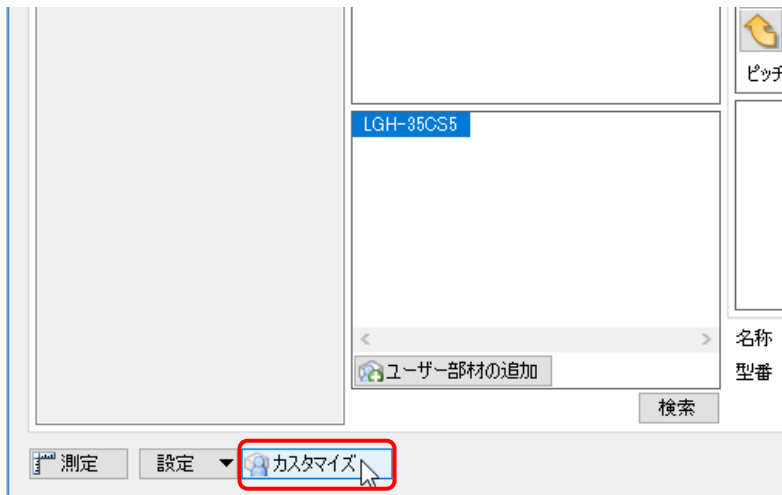
## Q 読み込んだユーザー部材の編集ができない

## A [ユーザー部材のコピー]で別部材に置き換えます

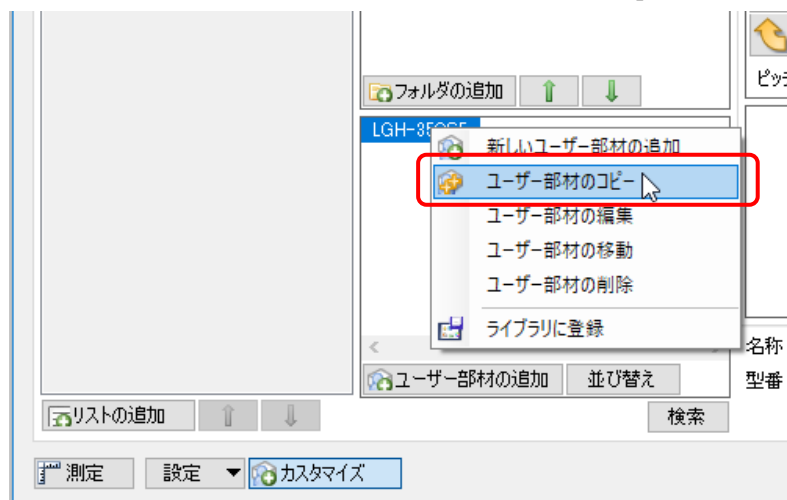
読み取り専用で保存されたユーザー部材は、読み込み先の PC では編集できません。  
[ユーザー部材のコピー]で別部材に置き換えた部材を編集します。



1 [ユーザー部材の配置]ダイアログから[カスタマイズ]をクリックします。

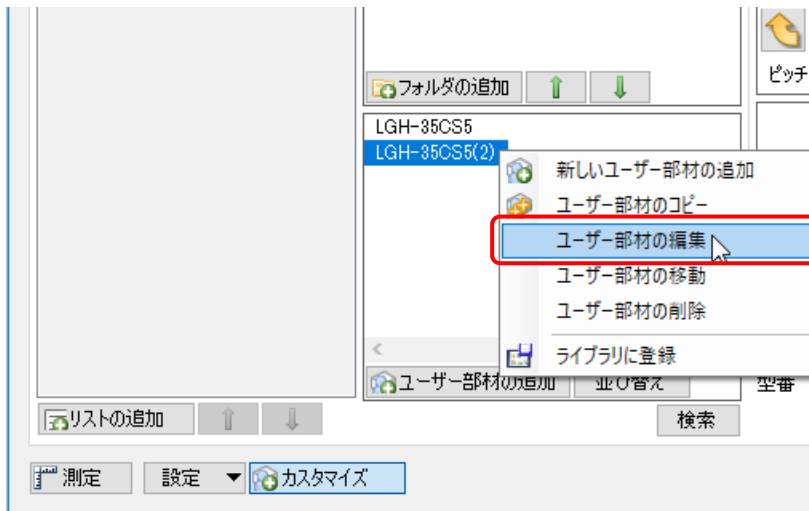


2 編集するユーザー部材を選択し、コンテキストメニューから[ユーザー部材のコピー]を選択します。



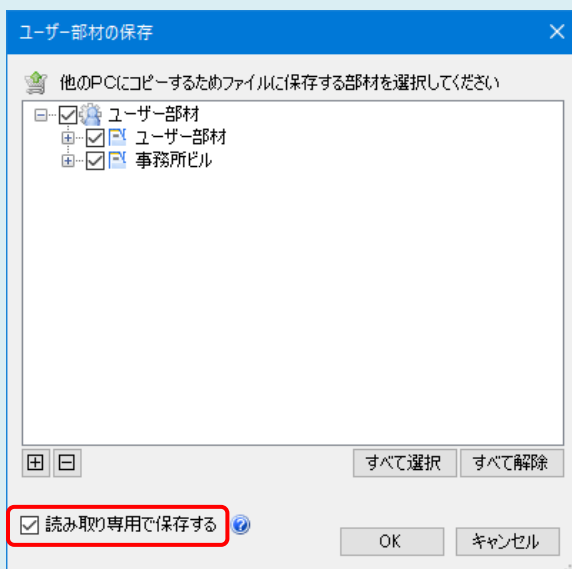
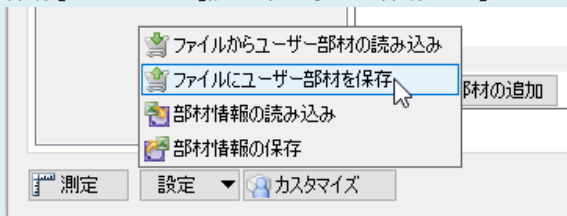
3

コピーされたユーザー部材を選択し、コンテキストメニューから[ユーザー部材の編集]を選択します。



#### ●補足説明

ユーザー部材を読み取り専用で保存するには、[設定]-[ファイルにユーザー部材を保存]を選択し、[ユーザー部材の保存]ダイアログで[読み取り専用で保存する]にチェックを入れます。



チェックを外して保存したユーザー部材は、読み込み先の PC で直接編集できます。