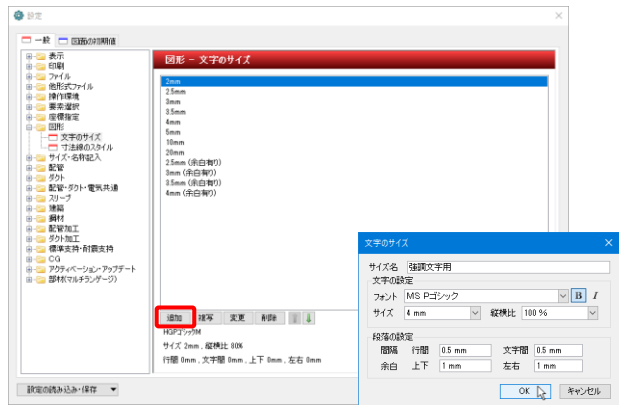


Q 設定に登録した文字のサイズ、寸法線で作図したい

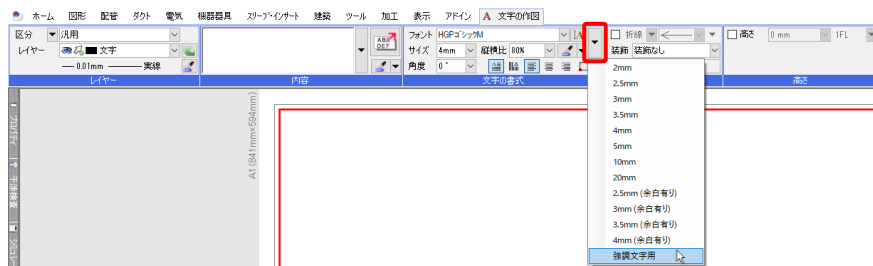
A 文字のサイズセット、寸法線のスタイルセットを読み込みます

▼文字のサイズ

- 1 [設定]の[一般]タブ-[図形]-[文字のサイズ]で
[文字のサイズセット]を追加します。

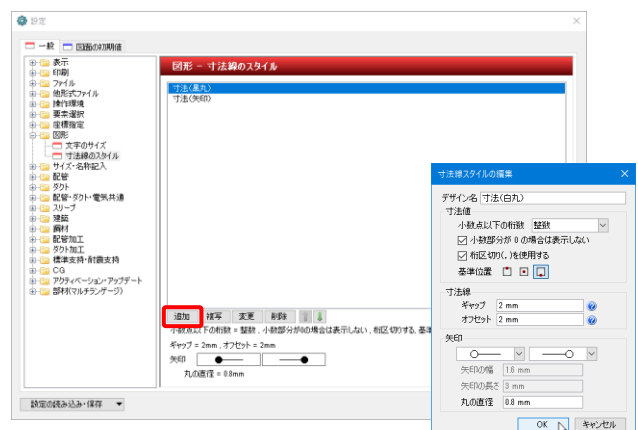


- 2 [文字の作図]コマンドの[サイズセットの読み込み]をクリックすると、登録した文字のサイズセットを選択することができます。



▼寸法線のスタイル

- 1 [設定]の[一般]タブ-[図形]-[寸法線のスタイル]で
[寸法線のスタイル]を追加します。



- 2 [寸法線の作図]コマンドの[スタイルセットの読み込み]をクリックすると、登録した寸法線のスタイルセットを選択することができます。

