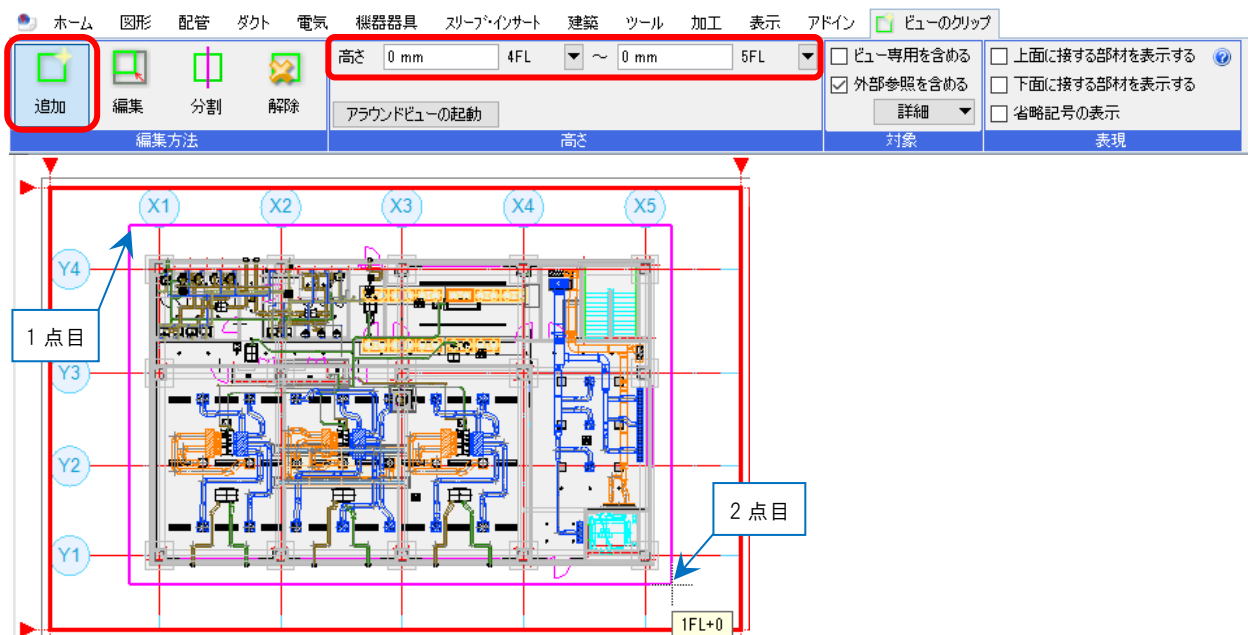


## Q 指定した範囲のみを表示するには

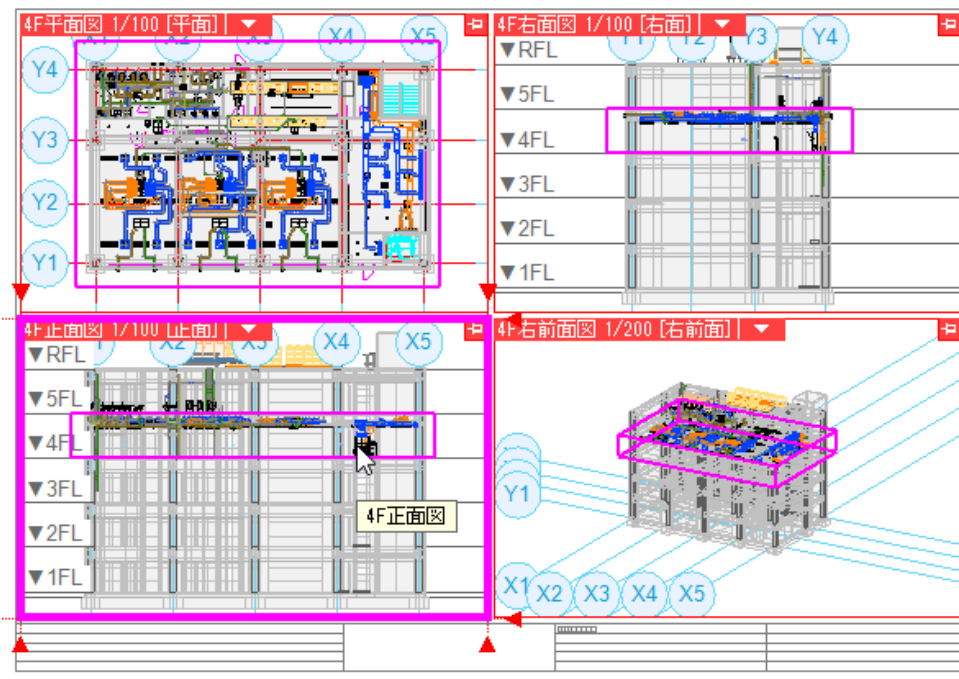
## A クリップを設定します

ここでは指定した範囲のみを断面ビューに表示します。

- 1 [表示]タブの[ビューのクリップ]コマンドを起動します。  
リボンで「追加」を選択し、平面ビューで断面ビューに表示する範囲を対角の2点で指定します。高さ方向の表示範囲を指定する場合は[高さ]を入力します。

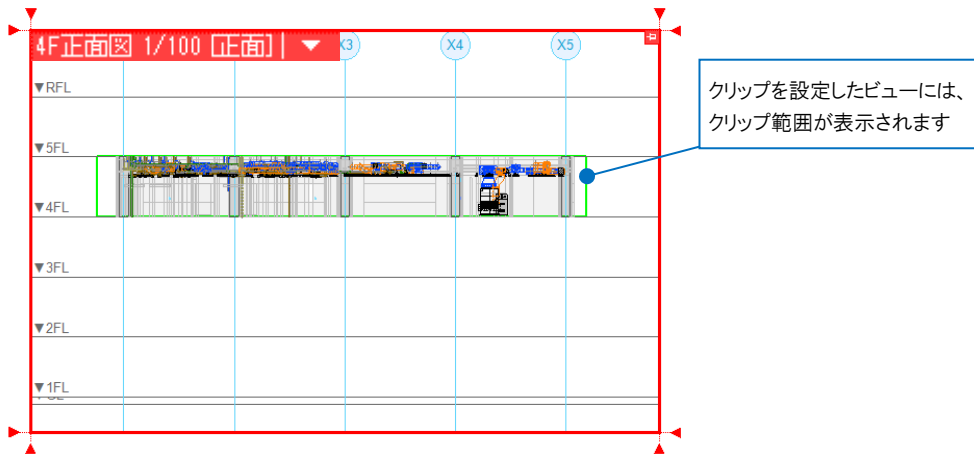


- 2 指定した範囲を表示するビューをクリックします。



3

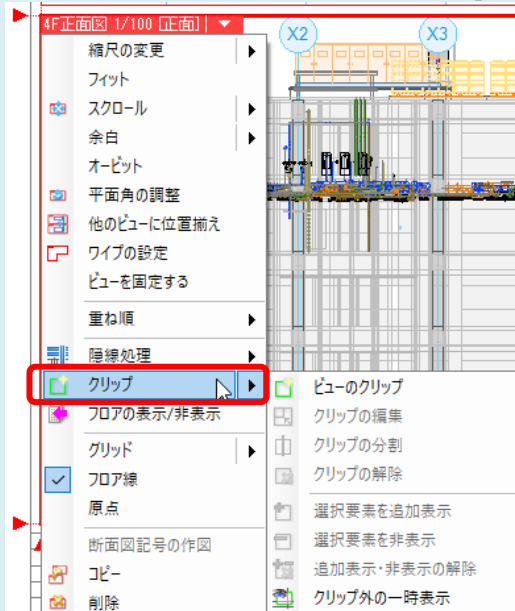
選択した範囲の要素のみ表示されます。



### ●補足説明

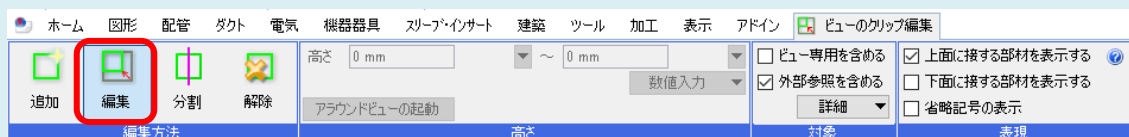
[クリップ]コマンドは、ビューのメニューにもあります。

- ①クリップを設定したいビューのメニューから、[クリップ]を選択します。リボンでクリップの空間高さを指定します。



- ②平面図から、クリップをかける範囲を指定すると、①のビューでは平面図で選択した範囲以外の要素が非表示になります。

クリップ設定後にクリップ範囲を変更するには、[編集]を選択し[クリップの編集]を行います。



クリップ設定後も[選択要素を非表示][選択要素を追加表示][追加表示・非表示の解除]で編集することができます。非表示にした要素は、[クリップ外の一時的表示]をオンにすると確認できます。

