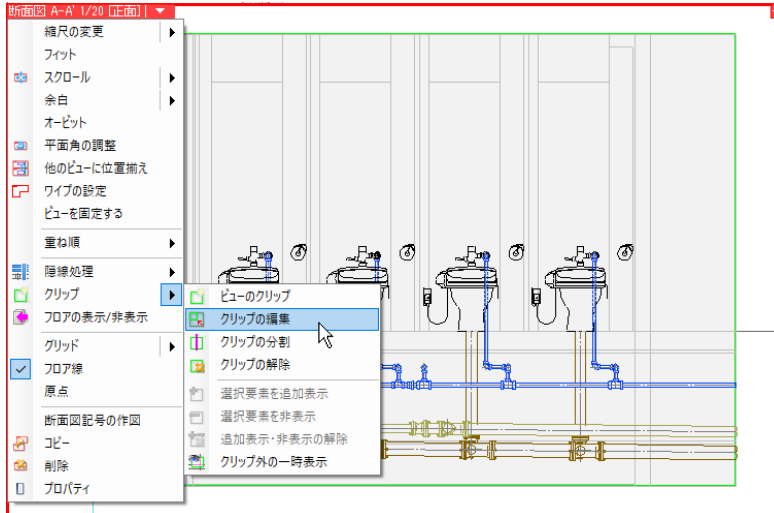


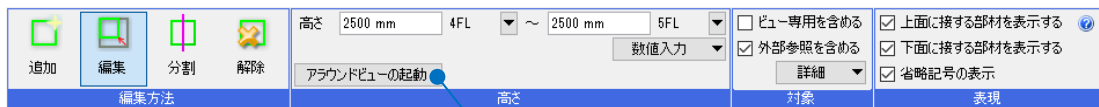
Q 断面図の表示範囲を変更したい

A [クリップの編集]で調整します

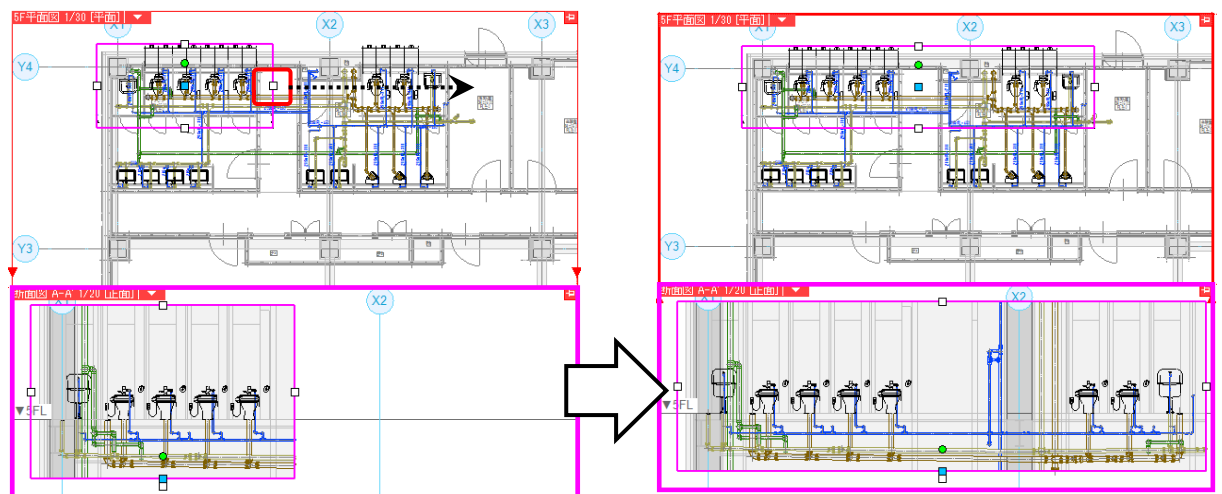
1 編集したい断面ビューのビュー名横の[▼]をクリックし、[クリップ]-[クリップの編集]を選択します。



2 編集の対象となるビューは太枠で表示します。
断面図の表示範囲にハンドルが表示されます。ハンドルをクリックし、範囲を変更します。どのビューからでも範囲を変更することができます。
高さ方向は、断面ビューもしくはリボンで高さを変更します。

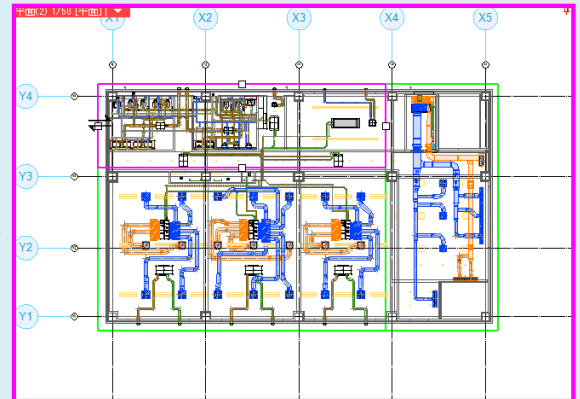
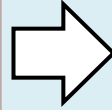
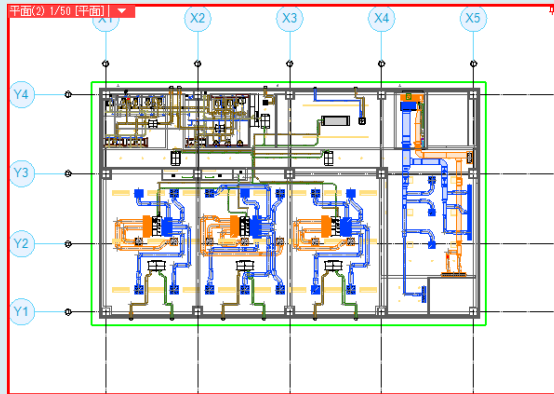
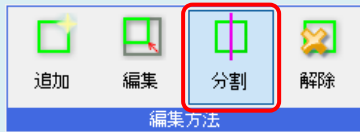


クリックすると、「アラウンドビュー」が起動し、クリップ範囲外の要素も表示します。アラウンドビューから範囲変更も可能です。

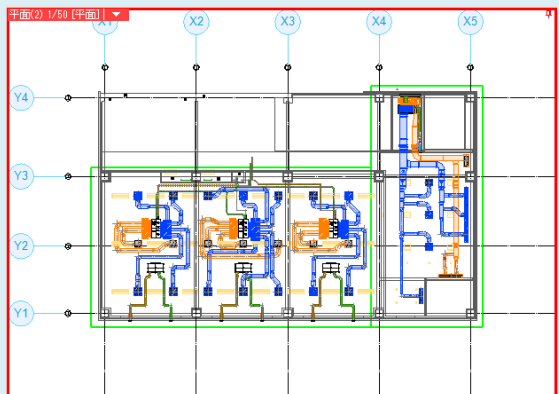
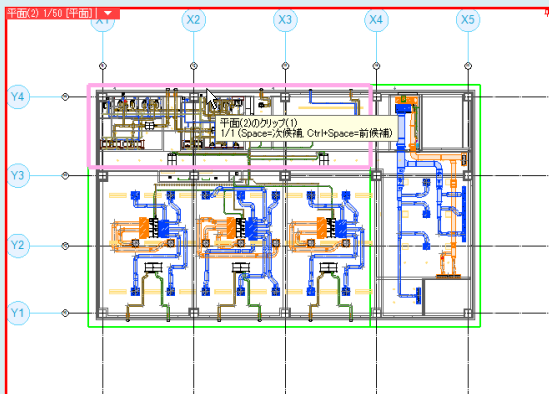


●補足説明

[クリップの分割]をすると、現在のクリップ範囲を複数のクリップに分け、分けたクリップごとに表示範囲を変更することができます。ハンドルで分割する位置を指定します。



[クリップの解除]をすると、選択したクリップ範囲を解除することができます。



●補足説明

[断面図の作成]で記入した断面図記号の位置は、作成した断面ビューのクリップの範囲と連動しています。そのためクリップの範囲を変更した場合、連動して断面図記号の位置も変わります。また、平面ビューの断面図記号をダブルクリックすると、連動している断面図のビューに表示が切り替わります。断面図記号については、FAQ「[断面図記号を作成したい](#)」を参照ください。