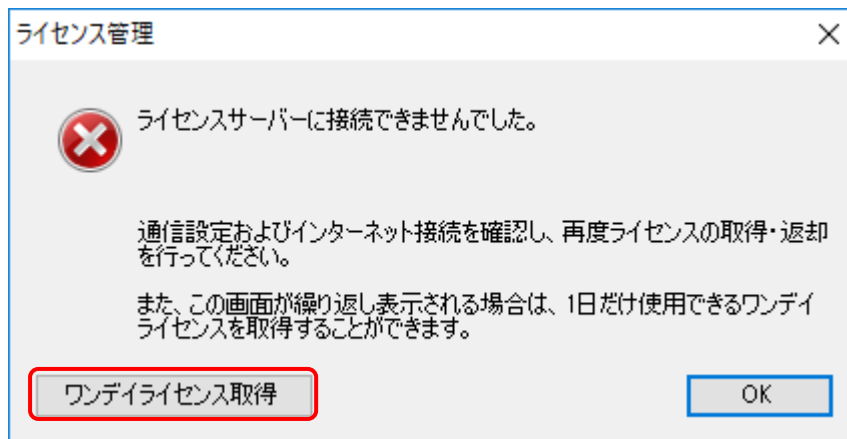


Q ワンデイライセンスとはなんですか

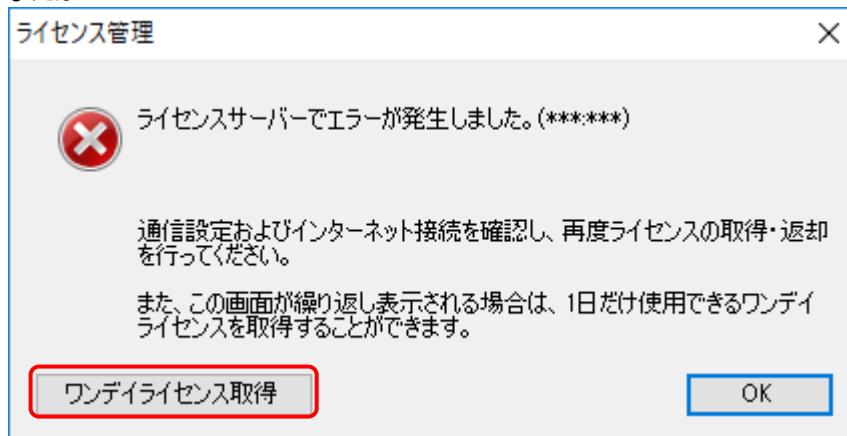
A 弊社のライセンスサーバーに接続できない時に一日のみ使用できるライセンスです

ソフトウェアライセンスはライセンスの取得時に弊社のライセンスサーバーに接続する必要があります。

ライセンスの取得時に弊社のライセンスサーバーがメンテナンス中で接続できない場合などに、1日だけレプロが使用できる「ワンデイライセンス」をバックアップサーバーより発行します。下記のエラーメッセージ内にある[ワンデイライセンス取得]をクリックしてください。



または



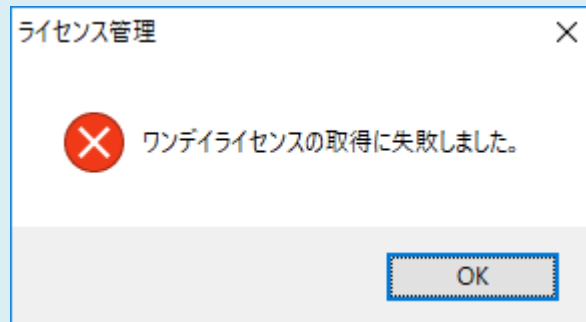
●補足説明

ライセンスを取得後 1 日の間(24 時間)であればレプロを閉じた場合でも取得したライセンスは維持されます。翌日以降に再度正規のライセンスを取得してください。

●注意事項

弊社のライセンスサーバーが問題のない状態でライセンスサーバーに接続できない場合、ワンデイライセンスは発行されません。

サーバーが正常な場合



このような場合は、プロキシサーバーの設定や URL フィルタリングなどで弊社サーバーとの接続が遮断されていないかご確認ください。(URL フィルタリング等の設定は、「[導入の手引き](#)」をご確認ください)

プロキシサーバーの設定は[ライセンス管理]の「設定」をクリックし、「通信設定」で確認します。

