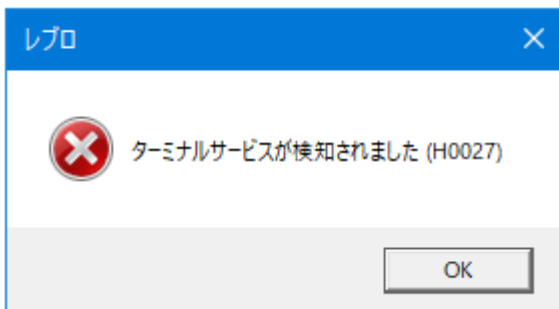


Q レプロを起動すると「ターミナルサービスが検知されました (H0027)」と表示される

A リモート接続ではなく直接レプロを起動します

レプロのライセンスの種類により、リモート接続でレプロを起動しようとする時に下記のようなメッセージが表示されます。その場合、レプロをインストールしている端末から直接起動してください。

レプロ起動時のエラーメッセージ



リモート接続対応のライセンス、サービスの一覧は、弊社ホームページの[「レプロのリモート対応について」](#)よりご確認ください。