

外部ファイルからの部材検索

目次

1.外部ファイルからの部材検索とは	2
2. Excelマクロの設定	3
マクロ実行用ボタンの追加	
マクロの設定	
3.部材検索	5
マクロファイルでレブロ図面を指定して検索	
外部ファイルでレブロ図面を指定して検索	
検索結果について	
4.CG検索	13
CGで機器の検索	

1.外部ファイルからの部材検索とは

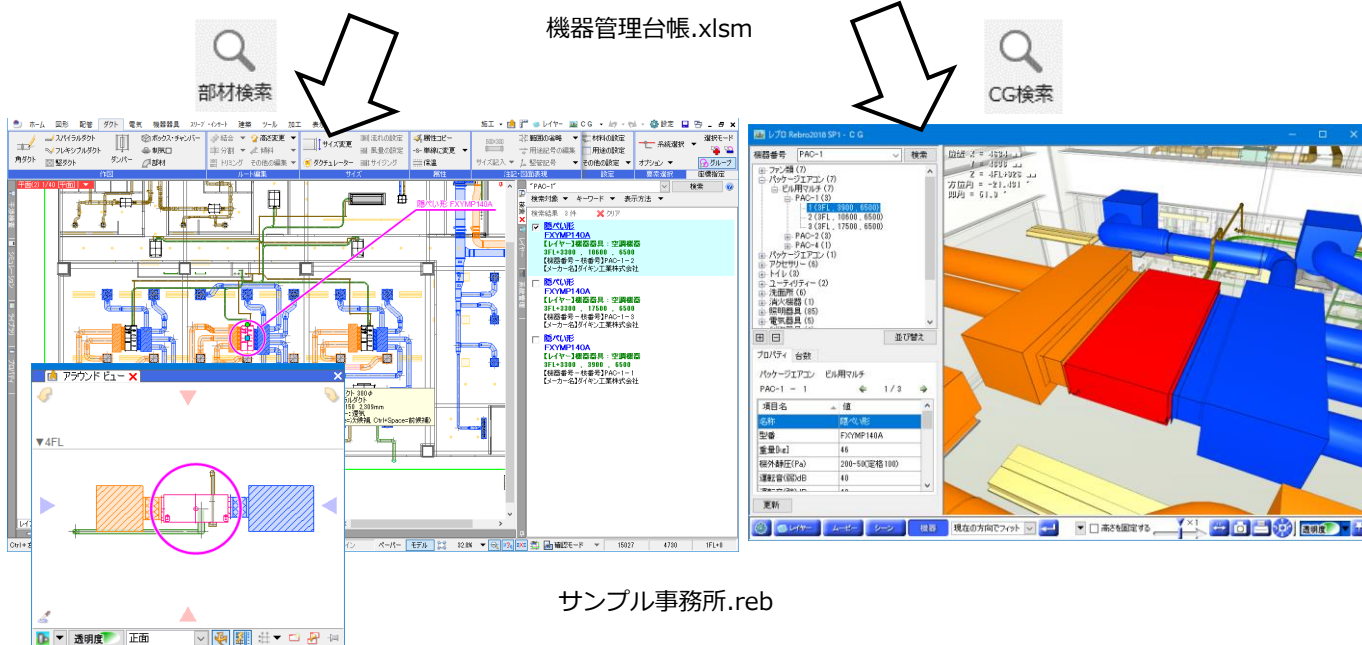
レプロの[検索]コマンドとCGの[機器]コマンドを外部ファイルから起動し、部材の検索を行うことができます。レプロビューアーでも使用可能です。

本資料では、弊社ホームページの「ダウンロード」>「[レプロサンプル](#)」の「外部ファイルからの部材検索」からダウンロードできるExcelマクロ(部材検索マクロ.xlsx)を利用し、機器管理台帳など任意のExcelファイルやCSVファイル内の値から指定したレプロ図面上もしくは、CG上で検索をする操作方法を説明いたします。

※「部材検索マクロ.xlsx」は、レプロを起動するコマンドライン引数をマクロ上で設定しています。このコマンドライン引数を使用し、Excelマクロの設定の変更や他のソフトでプログラムを作成することも可能です。



機器番号	名称	型番	メーカー名	メンテナンス時期	レプロ図面
PAC-1	隠ぺい形	隠ぺい形 FXYMP140A	ダイキン工業株式会社	2017/10/3	サンプル事務所.reb
PAC-2	天井カセット形	FXYVP	ダイキン工業株式会社	2017/10/6	サンプル事務所.reb
PAC-3	2方向カセット形 ビル用マルチエアコン	CS-PH40LI	パナソニック電工(株)	2017/10/7	サンプル事務所.reb
PAC-4	床置形	空冷エアコンFVYCP280M	ダイキン工業株式会社		サンプル事務所.reb



部材検索

機器管理台帳.xlsx

CG検索

サンプル事務所.reb

2.Excelマクロの設定

マクロ実行用ボタンの追加

Excelのリボンにマクロ実行用のボタンを追加します。

- 1 「部材検索マクロ.xlsm」 ファイルを開きます。

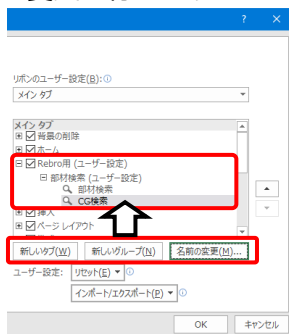
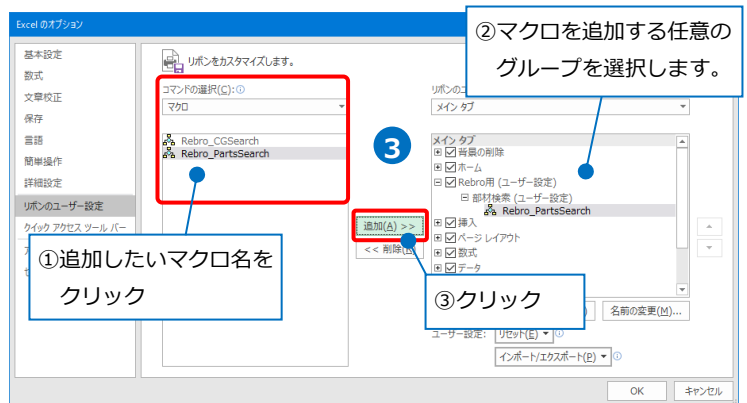
マクロファイルは、弊社ホームページの「ダウンロード」>「[レブロサンプル](#)」の「外部ファイルからの部材検索」からダウンロードできます。(ホームページ上のパスワードは、「4826」です。)

- 2 Excelの[ファイル]タブの[オプション]から[リボンのユーザー設定]を開きます。



- 3 [コマンドの選択]から「マクロ」を選択し、「Rebro_PartsSearch」「Rebro_CGSearch」をリボンに追加します。

Memo
マクロを追加するタブやグループを作成します。
[新しいタブ][新しいグループ]でリボンにタブやタブ内のグループを追加することができます。[名前の変更]でボタンの名前やアイコンの変更が行えます。



マクロ名「Rebro_PartsSearch」を「部材検索」、マクロ名「Rebro_CGSearch」を「CG検索」としてExcel上にボタンを追加しています。

マクロの設定

- 1 「部材検索マクロ.xlsm」ファイルの[図面ファイル]に検索対象の図面ファイルのパスを設定します。(パスの設定については、p.8参照)
※外部ファイルで図面ファイルのパスを指定する場合は、空白でも構いません。(p.6参照)

A	B
1	
2	1 図面ファイル
3	D:\図面\サンプル事務所.reb
4	空白の場合、機器管理台帳のエクセルで指定したファイルが開きます。
5	
6	レプロEXE
7	C:\Program Files\NYK Systems\Rebro2018_JP\Rebro.exe
8	空白の場合、「*.reb」をダブルクリックした時に関連付けされているEXEが起動します。
9	
10	

- 2 [レプロEXE]に実行するレプロのバージョンのEXEファイルのパスを設定します。
※空白の場合は、レプロ図面に関連付けしているレプロのバージョンで起動します。

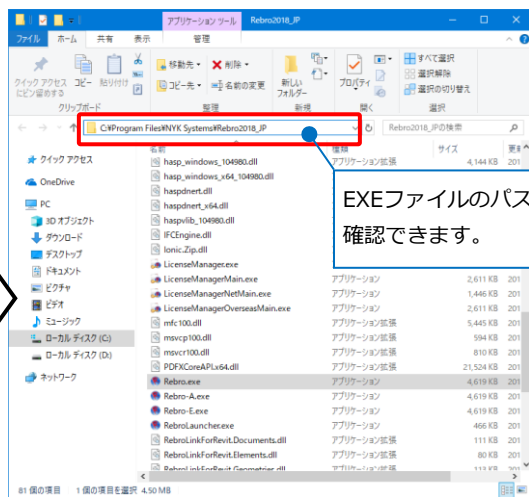
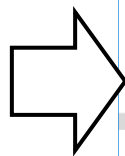
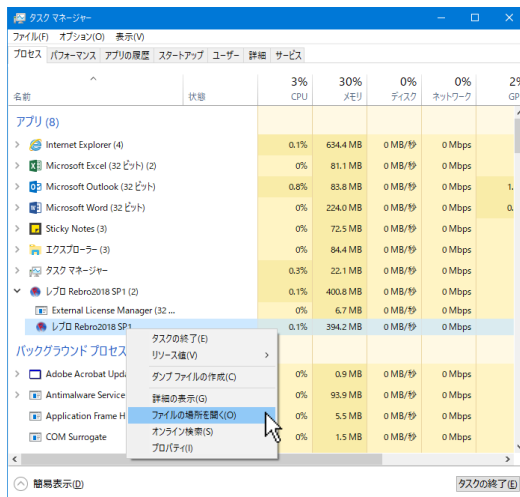
A	B
1	
2	図面ファイル
3	D:\図面\サンプル事務所.reb
4	空白の場合、機器管理台帳のエクセルで指定したファイルが開きます。
5	
6	2 レプロEXE
7	C:\Program Files\NYK Systems\Rebro2018_JP\Rebro.exe
8	空白の場合、「*.reb」をダブルクリックした時に関連付けされているEXEが起動します。
9	
10	

Memo

レプロビューアーを指定することも可能です。

Memo

EXEファイルの保存先を確認したい場合は、[タスクマネージャー]から確認ができます。
レプロを起動し、[タスクマネージャー]を開きます。[プロセス]に表示されるアプリ名の上で右クリックし、[ファイルの場所を開く]を選択します。
→EXEファイルの保存場所が開きます。



- 3 マクロファイルを保存します。
設定の変更がない場合、保存場所を変更しなければ、次回以降はマクロファイルを開く必要はありません。

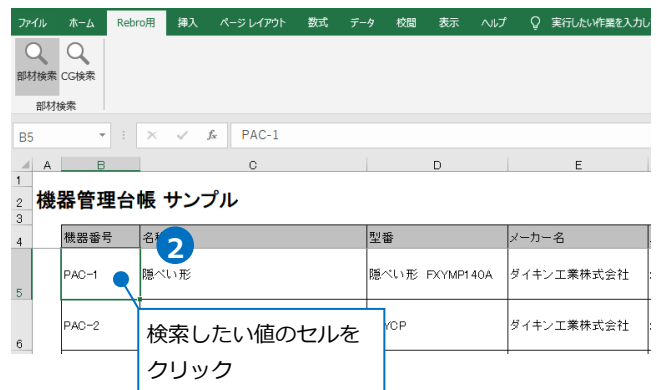
3.部材検索

外部ファイルの値からレブロ図面で該当する要素を検索します。この時のファイルのフォーマットは、どのような形式でも問題ありません。ここでは、レブロサンプルデータの中にある「(B)機器管理台帳-外部ファイルからの部材検索.xlsx」を使用し、機器管理台帳ファイルの機器番号の値からレブロ図面で該当する機器を検索します。

マクロファイルでレブロ図面を指定して検索

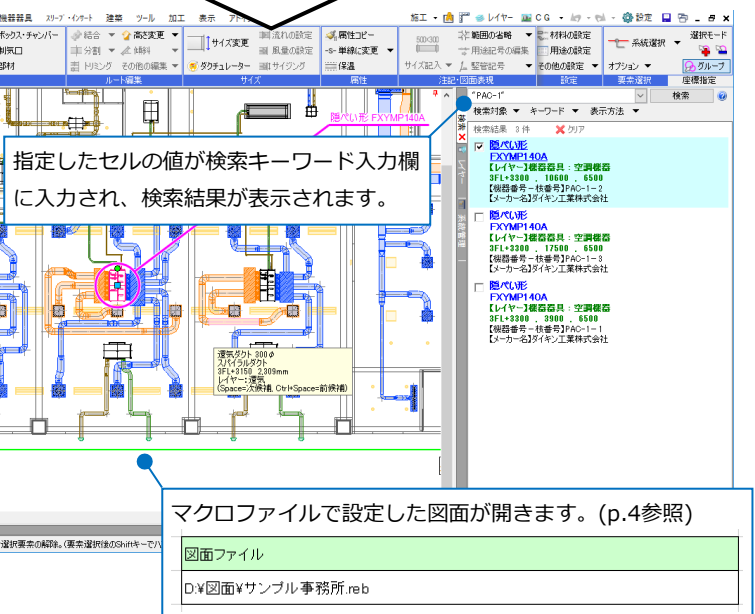
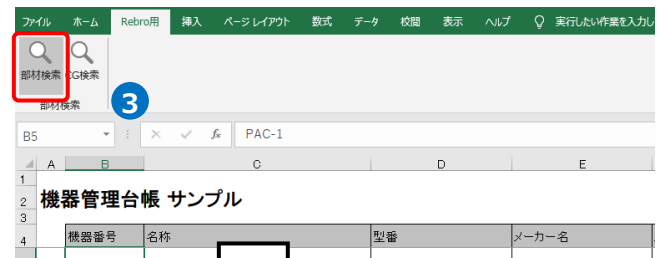
1 「(B)機器管理台帳-外部ファイルからの部材検索.xlsx」ファイルを開きます。

2 検索したい機器番号のセルをクリックします。



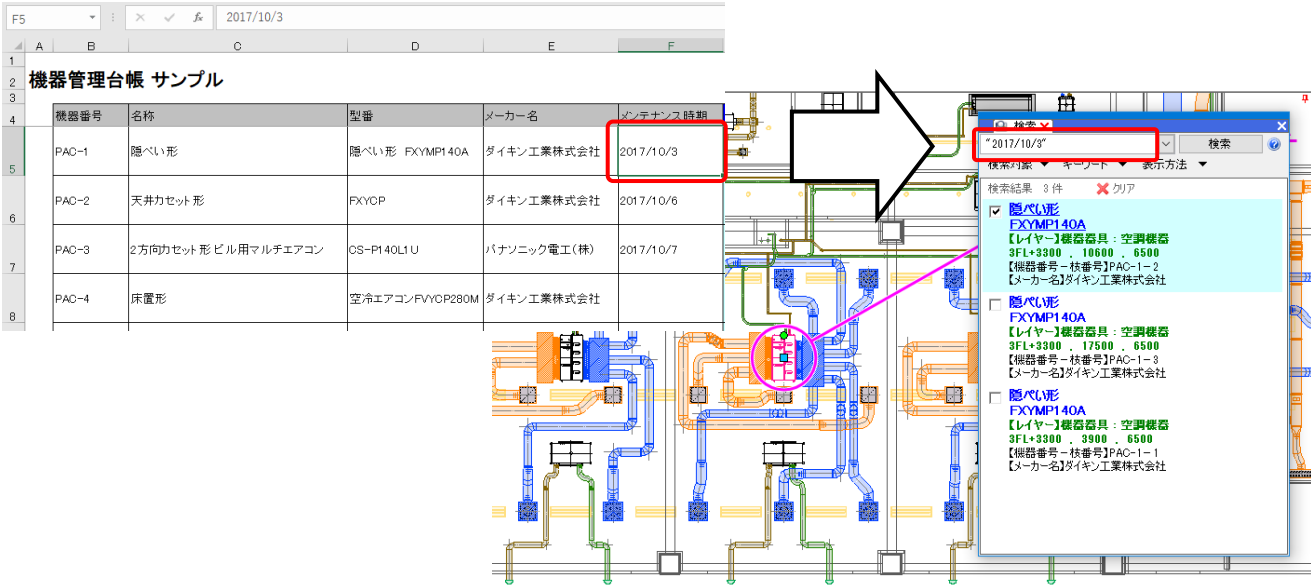
3 p.3「マクロ実行用ボタンの追加」で追加した[部材検索]([Rebro_PartsSearch])ボタンをクリックします。

→「部材検索マクロ.xlsxm」ファイルの[図面ファイル]に設定したレブロ図面が起動し、[検索]パネルに結果が表示されます。



● 補足説明

[部材検索]の機能は、機器番号以外でも検索が可能です。選択したセルの値を検索キーワードにし、図面上で検索します。

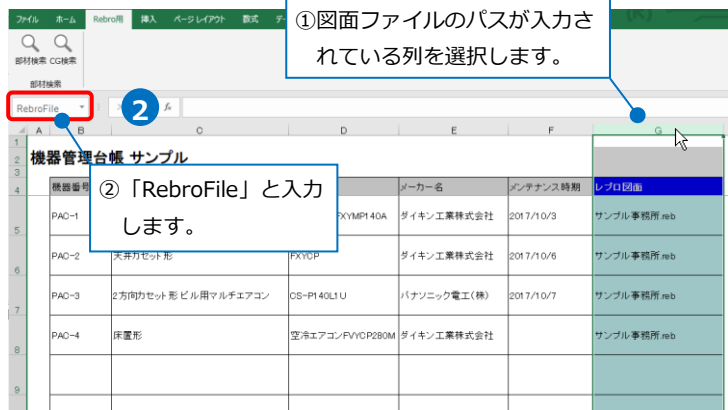


外部ファイルでレブロ図面を指定して検索

機器管理台帳などの外部ファイルに検索対象のレブロ図面ファイルのパスを入力している場合、外部ファイルで指定したレブロ図面で検索することができます。

1 「(B)機器管理台帳-外部ファイルからの部材検索.xlsx」ファイルを開きます。

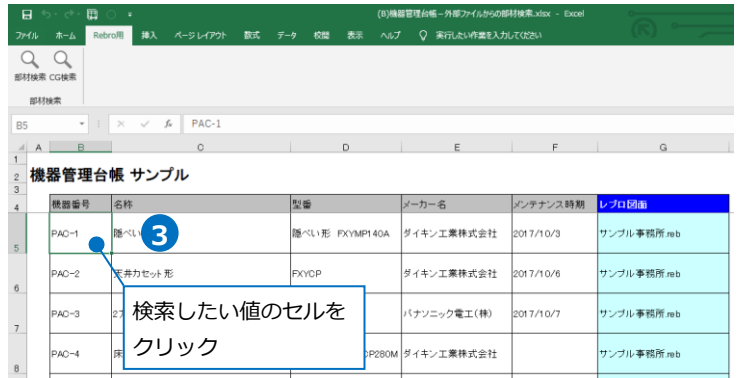
2 レブロ図面ファイルのパスを入力している列を選択し、「RebroFile」と名前の定義をします。(パスの設定については、p.8参照)



Memo

定義した名前の編集をする場合は、[数式]タブの[名前の管理]で編集や削除を行うことができます。

- 3 検索したい機器番号のセルをクリックします。

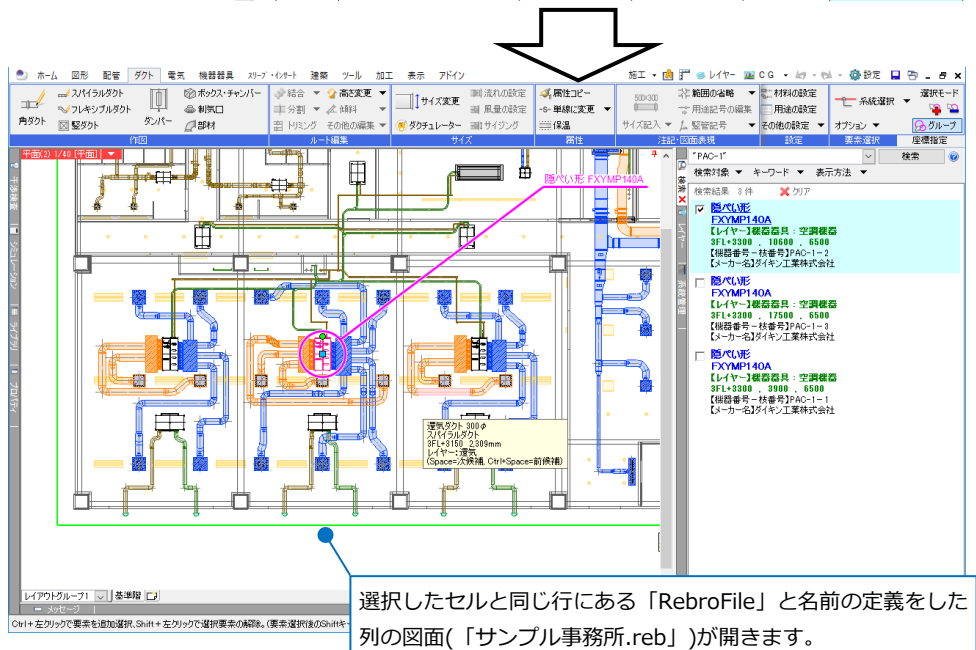


機器番号	名称	型番	メーカー名	メンテナンス時期	レプロ図面
PAC-1	隠ぺい形	隠ぺい形 FXYMP140A	ダイキン工業株式会社	2017/10/3	サンプル事務所 reb
PAC-2	天井カセット形	FXYDP	ダイキン工業株式会社	2017/10/6	サンプル事務所 reb
PAC-3	2方切カセット形ビル用マルチエアコン	CS-P140LU	パナソニック電気(株)	2017/10/7	サンプル事務所 reb
PAC-4	床	P280M	ダイキン工業株式会社		サンプル事務所 reb

- 4 [部材検索]ボタンをクリックします。
→選択したセルと同じ行の名前の定義をしたレプロ図面が起動し、[検索]パネルに結果が表示されます。

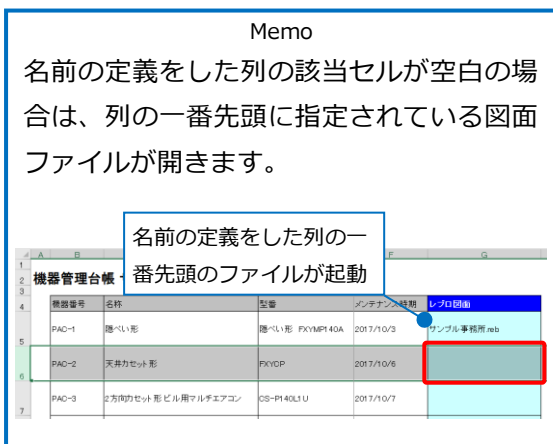


機器番号	名称	型番	メーカー名	メンテナンス時期	レプロ図面
PAC-1	隠ぺい形	隠ぺい形 FXYMP140A	ダイキン工業株式会社	2017/10/3	サンプル事務所 reb



Memo

名前の定義をした列の該当セルが空白の場合は、列の一番先頭に指定されている図面ファイルが開きます。



機器番号	名称	型番	メーカー名	メンテナンス時期	レプロ図面
PAC-1	隠ぺい形	隠ぺい形 FXYMP140A	ダイキン工業株式会社	2017/10/3	サンプル事務所 reb
PAC-2	天井カセット形	FXYDP		2017/10/6	
PAC-3	2方切カセット形ビル用マルチエアコン	CS-P140LU		2017/10/7	

● 補足説明

レプロ図面ファイルの指定

検索対象のレプロ図面ファイルは、Excel上で名前の定義をした図面が優先されます。

「部材検索マクロ.xlsm」ファイルの[図面ファイル]に図面ファイルのパスが設定されていても、Excel上で名前の定義をしている場合は、名前の定義をした列の図面ファイルが起動します。

1	A	B	A	B	C	D	E	F	G
2		図面ファイル	1	機器管理台帳 サンプル					
3		D:\図面\サンプル事務所.reb	2	機器番号	名称	型番	メーカー名	メンテナンス時期	レプロ図面
4		空白の場合、機器管理台帳のExcelで指定し	3	PAC-1	隠ぺい形	隠ぺい形 FXYMP140A	ダイキン工業株式会社	2017/10/3	事務所ビル.reb
5		レプロE×E	4	PAC-2	天井カセット形	FXYCP	ダイキン工業株式会社	2017/10/6	
6		C:\Program Files\NYK Systems\Rebro2018_JPW\Rebro	5	PAC-3	2方向カセット形ビル用マルチエアコン	CS-P140LIU	パナソニック電工(株)	2017/10/7	
7		空白の場合、「*.reb」をダブルクリックした時に関連付け	6	PAC-4	床置き形	空冷エアコンFVYCP280M	ダイキン工業株式会社		
8			7						
9			8						
10			9						



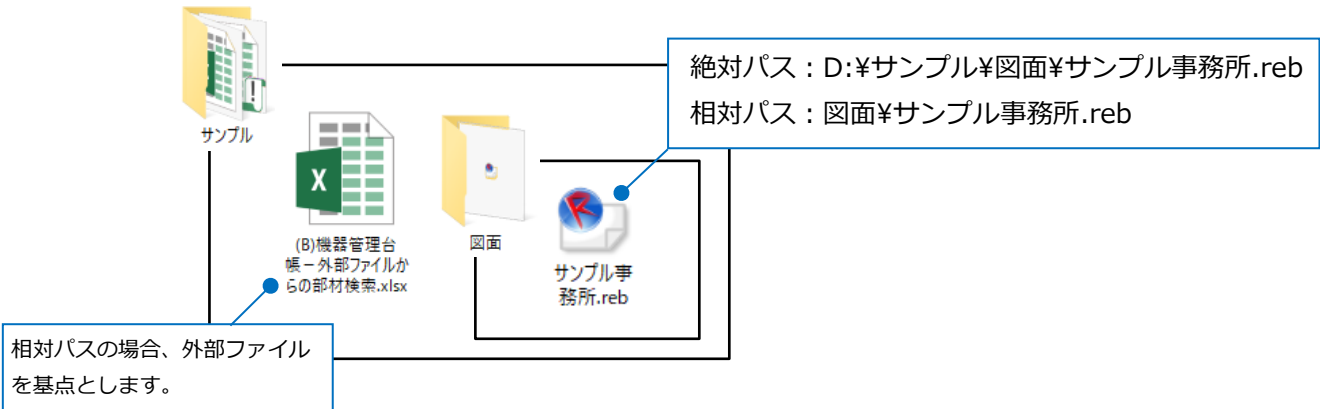
パスの設定

検索対象のレプロ図面ファイルの指定には、「絶対パス」と「相対パス」を使用することができます。

「絶対パス」は、PC名やドライブを基点とし、レプロ図面ファイルを保存している場所を直接指定します。

「相対パス」は、外部ファイル(Excelファイルなど)を基点とし、レプロ図面ファイルの外部ファイルからの相対位置を指定します。外部ファイルと図面ファイルが同じフォルダ内にある場合は、相対パスではファイル名のみ指定します。

(例) 図面の位置 : D:\サンプル\図面\サンプル事務所.reb



検索結果について

完全一致検索

[部材検索]は、完全一致検索です。部分一致検索にしたい場合は、[部材検索]後、[検索]パネルの検索キーワード入力欄に入力されている「'''」を削除します。

※キーワードを「'''」で囲むと、完全一致検索になります。

完全一致検索

検索結果 2件

- 隠された EYMP140A
【レイヤー】機器器具：空調機器
3FL+3300 . 10600 . 6500
【機器番号】PAC-1
【メーカー名】ダイキン工業株式会社
- 隠された EYMP140A
【レイヤー】機器器具：空調機器
3FL+3300 . 3900 . 6500
【機器番号】PAC-1
【メーカー名】ダイキン工業株式会社

部分一致検索

検索結果 3件

- 隠された EYMP140A
【レイヤー】機器器具：空調機器
3FL+3300 . 10600 . 6500
【機器番号】PAC-1
【メーカー名】ダイキン工業株式会社
- 隠された EYMP140A
【レイヤー】機器器具：空調機器
3FL+3300 . 17500 . 6500
【機器番号】PAC-10
【メーカー名】ダイキン工業株式会社
- 隠された EYMP140A
【レイヤー】機器器具：空調機器
3FL+3300 . 3900 . 6500
【機器番号】PAC-1
【メーカー名】ダイキン工業株式会社

OR 検索

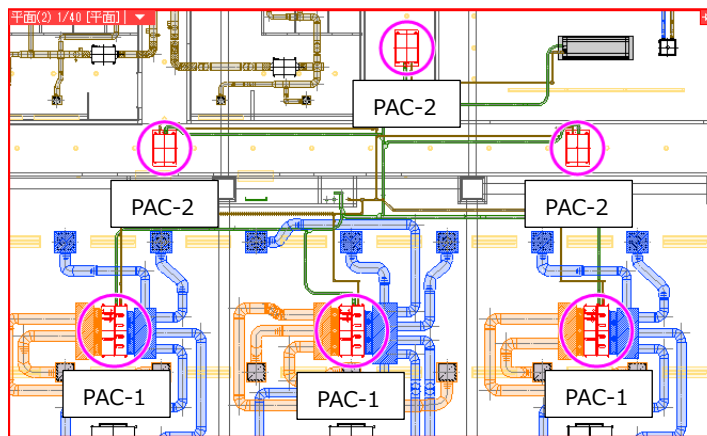
複数のセルを選択し、[部材検索]をした場合は、OR検索になります。(同じExcelシート内に限ります。)

検索できる図面は、1枚のみです。名前の定義をしている場合、最後に選択したセルと同じ行の図面が起動します。

機器番号	名称	型番	メーカー名	メンテナンス時期	レフロ図面
PAC-1	隠ぺい形	隠ぺい形 FXYMP140A	ダイキン工業株式会社	2017/10/3	サンプル事務所.neb
PAC-2	天井カセット形	FXYCP	ダイキン工業株式会社	2017/10/6	サンプル事務所.neb
PAC-3	2方向カセット形 ビル用マルチエアコン	QS-P140LIU	パナソニック電工(株)	2017/10/7	サンプル事務所.neb
	床置形	空冷エアコンFVYCP280M	ダイキン工業株式会社		サンプル事務所.neb

検索結果 6件

- 天井カセット形 FXYCP
- 【レイヤー】機器器具: 空調機器 3FL+2500 . 12150 . 14492
- 【機器番号】PAC-2
- 【メーカー名】ダイキン工業株式会社
- 天井カセット形 FXYCP
- 【レイヤー】機器器具: 空調機器 3FL+2600 . 16963 . 11665
- 【機器番号】PAC-2
- 【メーカー名】ダイキン工業株式会社
- 天井カセット形 FXYCP
- 【レイヤー】機器器具: 空調機器 3FL+2600 . 5314 . 11665
- 【機器番号】PAC-2
- 【メーカー名】ダイキン工業株式会社
- 隠ぺい形 FXYMP140A
- 【レイヤー】機器器具: 空調機器 3FL+3300 . 10600 . 6500
- 【機器番号】PAC-1
- 【メーカー名】ダイキン工業株式会社
- 隠ぺい形 FXYMP140A
- 【レイヤー】機器器具: 空調機器 3FL+3300 . 17500 . 6500
- 【機器番号】PAC-1
- 【メーカー名】ダイキン工業株式会社
- 隠ぺい形 FXYMP140A
- 【レイヤー】機器器具: 空調機器 3FL+3300 . 3900 . 6500
- 【機器番号】PAC-1
- 【メーカー名】ダイキン工業株式会社



● 補足説明

[検索]パネルの「?」をクリックすると、検索方法のヒントを確認することができます。

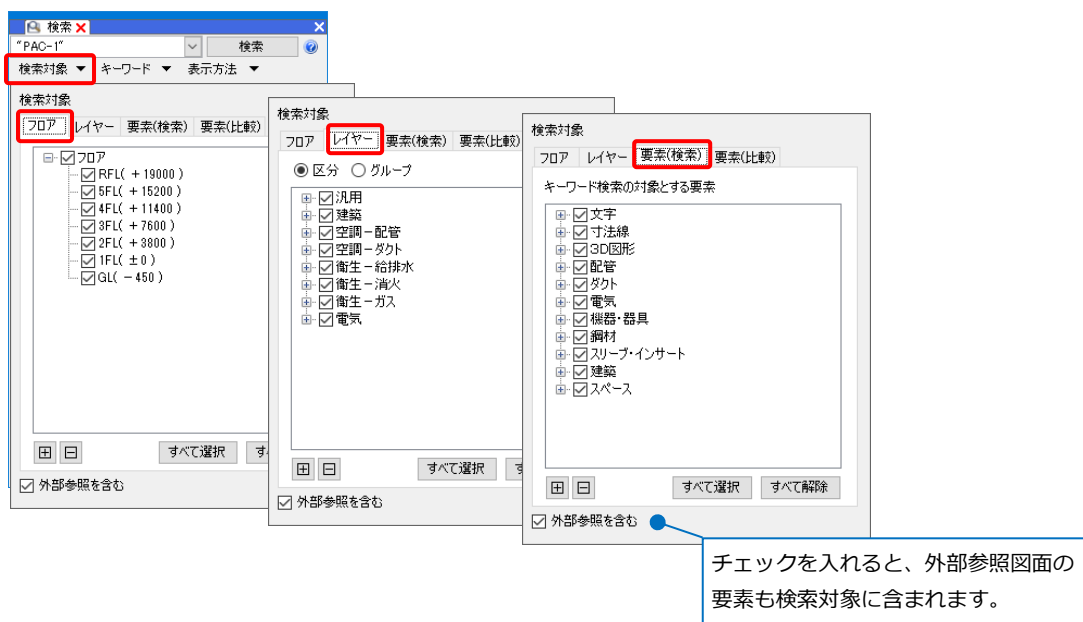
検索方法

図面上より入力した検索キーワードと一致する部材を検索します。検索でヒットした部材の結果がリストに表示されます。検索には、下記の方法があります。

- ◆AND検索
 - 【PAC-1 AND 2019年12月】または【PAC-1 2019年12月】
 - 「PAC-1」と「2019年12月」両方の値が含まれている部材を検索します。どちらか片方の値のみが含まれている部材は検索結果に含まれません。
- ◆OR検索
 - 【PAC-1 OR PAC-2】
 - 「PAC-1」もしくは「PAC-2」の値が含まれている部材を検索します。
- ◆項目指定検索
 - 【機器番号=PAC-1】
 - 「機器番号」の項目に「PAC-1」の値が含まれている部材を検索します。「機器番号」以外の項目は無視します。
- ◆部分検索
 - 【PAC-1】
 - 「PAC-1」が指定されている部材を検索します。完全一致検索の場合「PAC-10」の部材は検索結果に含まれません。
- ◆完全一致検索
 - 【"PAC-1"】
 - 「PAC-1」が指定されている部材を検索します。完全一致検索の場合「PAC-10」の部材は検索結果に含まれません。
- ◆機器番号・枝番号の検索例
 - 【機器番号="PAC-1" AND 枝番号="1"】または【図号="PAC-1-1"】
 - 機器番号が「PAC-1」で、枝番号が「1」の部材を検索します。項目名に記号を指定すると、「機器番号」・「-」・「枝番号」で繋がった値を検索します。
- ◆["PAC-1-1"]
 - 「PAC-1-1」で検索も可能です。機器番号が「PAC-1」で枝番号が「1」の部材を検索結果に含めます。ただし、機器番号等の項目が「PAC-1-1」の部材も値が一致するための検索結果に含めます。
- ◆組み合わせ検索例
 - 【機器番号="PAC-1" OR 機器番号="PAC-2"】
 - 「機器番号」の項目に「PAC-1」または「PAC-2」の値が指定されている部材を検索します。
- ◆【(機器番号="PAC-1" 枝番号="1") OR (機器番号="PAC-2" 枝番号="1")】
- 括弧を使用して、検索の優先順位を指定できます。機器番号が「PAC-1」で枝番号が「1」の部材と、機器番号が「PAC-2」で枝番号が「1」の部材を検索します。
- ◆【(機器番号="PAC-1" AND 枝番号="1") OR 枝番号="2"】
- 【(機器番号="PAC-1" AND 枝番号="1") OR 枝番号="2"】
- ANDとORを組み合わせて括弧を使用せず検索した場合、ORを優先します。上記の例は同じ検索結果となります。

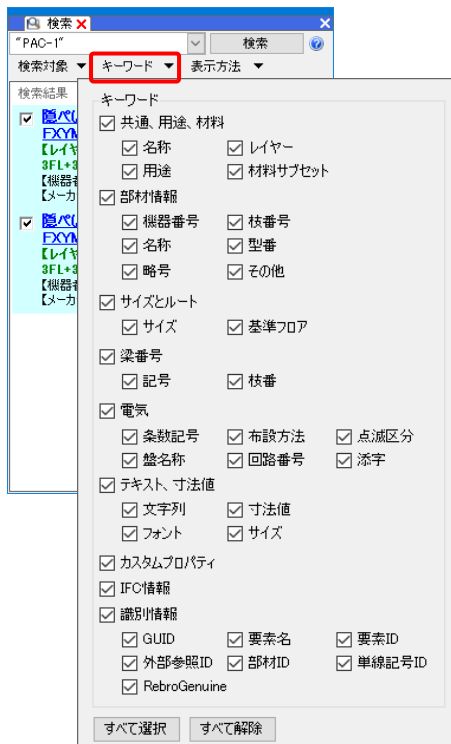
検索対象の絞り込み

[検索]パネルの[検索対象]でフロア、レイヤー、要素の単位で検索対象を絞ることができます。[部材検索]をした時の検索対象の設定は、レブロで前回[検索]コマンドを使用した際の設定が反映されます。



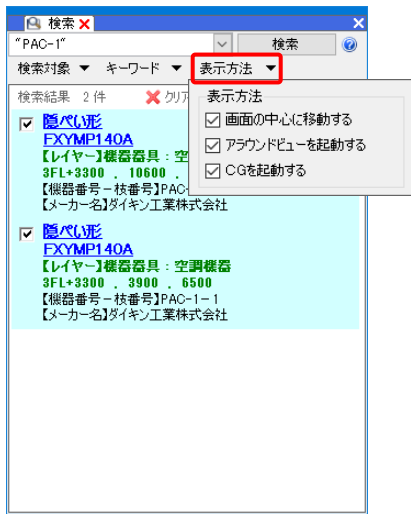
キーワードの絞り込み

[検索]パネルの[キーワード]で検索のキーワードを絞ることができます。[部材検索]をした時のキーワードの設定は、レブロで前回[検索]コマンドを使用した際の設定が反映されます。



表示方法

[検索]パネルの[表示方法]で検索結果から選択した要素の表示方法を設定することができます。[部材検索]をした時の表示方法は、レブロで前回[検索]コマンドを使用した際の設定が反映されます。

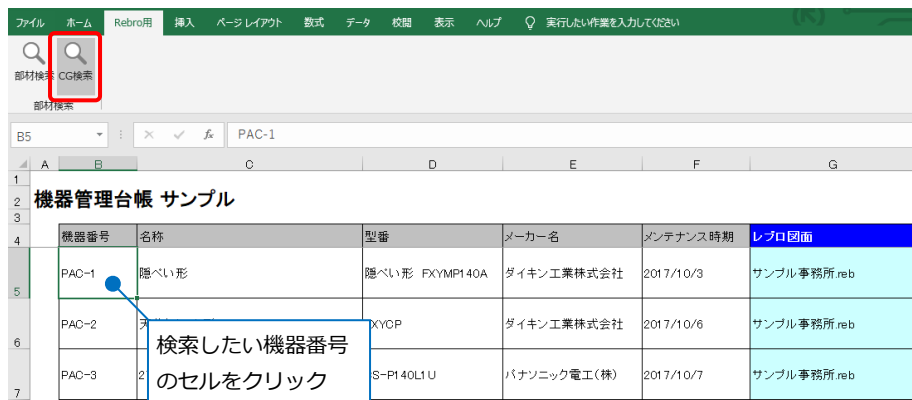


4.CG検索

外部ファイルの機器番号の値からレブロ図面で該当する機器をCG上で検索します。部材検索と同様、外部ファイルのフォーマットは、どのような形式でも問題ありませんが、[CG検索]の場合は、機器番号でのみ検索することができます。

CGで機器の検索

- 1 「(B)機器管理台帳－外部ファイルからの部材検索.xlsx」ファイルを開きます。
- 2 検索したい機器番号のセルをクリックし、p.3「マクロ実行用ボタンの追加」で追加した[CG検索] ([Rebro_CGSearch])ボタンをクリックします。
→CG画面が開き、[機器]コマンドが起動され、該当の機器番号の機器が選択されます。



機器番号	名称	型番	メーカー名	メンテナンス時期	レブロ図面
PAC-1	隠ぺい形	隠ぺい形 FXYPMP140A	ダイキン工業株式会社	2017/10/3	サンプル事務所.reb
PAC-2	3	KYCP	ダイキン工業株式会社	2017/10/6	サンプル事務所.reb
PAC-3	2	S-PI 40L1U	パナソニック電工(株)	2017/10/7	サンプル事務所.reb



指定した機器番号が「機器番号」欄に入力され、合致する機器の1個目が選択されます。

マクロファイルで設定した図面、もしくは、外部ファイルで名前の定義をした図面ファイル(p.5～8参照)が開き、CGの[機器]コマンドで検索結果を表示します。

- 補足説明

CGの[機器]コマンドの詳細については、弊社ホームページ>購入者専用ページ>マニュアルの[\[操作ガイド-CG編\]](#)で[機器]の項目を参照ください。(購入者専用ページのパスワードは、「4826」です。)