

Rebro® 2022 アドイン・BIMアプリ連携

BIMデータの相互利用を促進。 各アプリケーションの強みを活かし、業務を効率化。

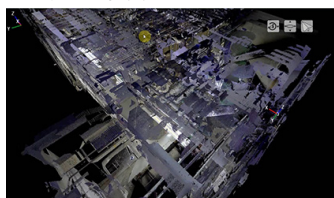
レブロで作成したBIMデータはさまざまなアプリケーションと共有可能です。
各生産プロセスに携わる関係者間のデータ連携がスムーズになることで業務を効率化し、生産性を向上できます。

大規模点群データ活用ツール Elysium InfiPoints.



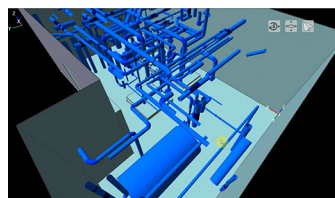
3Dスキャンした点群データを「InfiPoints」でモデリングし、レブロで配管経路やダクト、鋼材、H鋼梁に変換。機器や壁は3D形状で再現します。Rebro2021 (Rev.9) では、「InfiPoints」で点群から生成したテクスチャ情報をレブロでCG表示可能。点群イメージを2次元の背景画像(オルソ画像)として表示するだけでなく、配管や3D形状の曲面にテクスチャ情報を貼り付けできます。機器の銘板のほか、パイプに表記された用途種別をレブロのCG画面で確認可能です。

レーザーキャナ



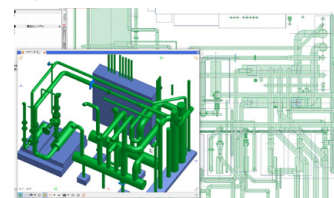
現場の設備を3Dスキャン。点群データを作成。

InfiPoints

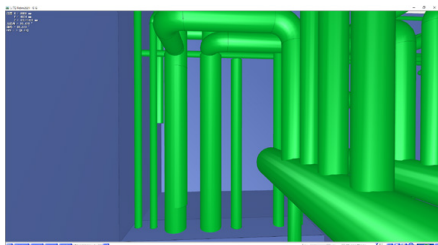


点群データを元にモデリングし、3Dモデルを専用ファイルで書き出し。

レブロ



レブロリンクで3Dモデルを取り込み。



読み込んだ3Dモデルはレブロの配管やダクトに変換。ルートの続きをそのまま作図可能。

機能アップ!

配管などの曲面に
テクスチャを貼り付け可能

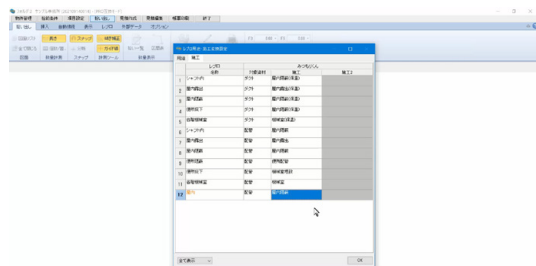


配管の曲面にテクスチャとして貼り付けし、パイプの用途種別なども確認できる。

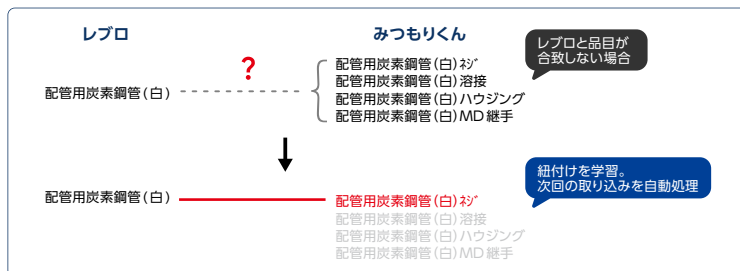
空調 衛生 電気設備 積算見積システム



「みつもりくん」ではレブロで作図した図面の情報から、配管経路情報の軌跡を自動生成します。軌跡情報を活用し、拾い出しや見積書作成が可能です。また、レブロの属性を取り込み、用途・施工箇所の情報を利用できます。取り込んだレブロの部材名称・型番をそのまま「みつもりくん」でも利用できるほか、レブロの部材品目と「みつもりくん」の部材品目を紐付ける学習機能を実装しているため、取り込み情報の修正も最小限に抑えることが可能です。



「みつもりくん」で用途・施工箇所の情報を利用可能。



品目の紐付けを学習可能。次回以降の紐付け作業を省略。

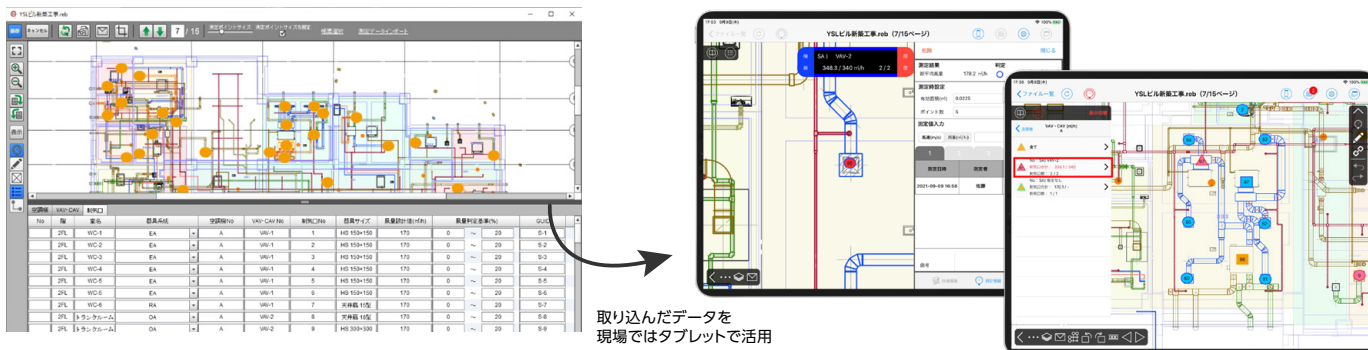
建築設備専用CAD -レブロー-

Rebro[®] 2022 アドイン・BIMアプリ連携

建設ドキュメント
閲覧・共有アプリ **CheX**

株式会社
YSLソリューション

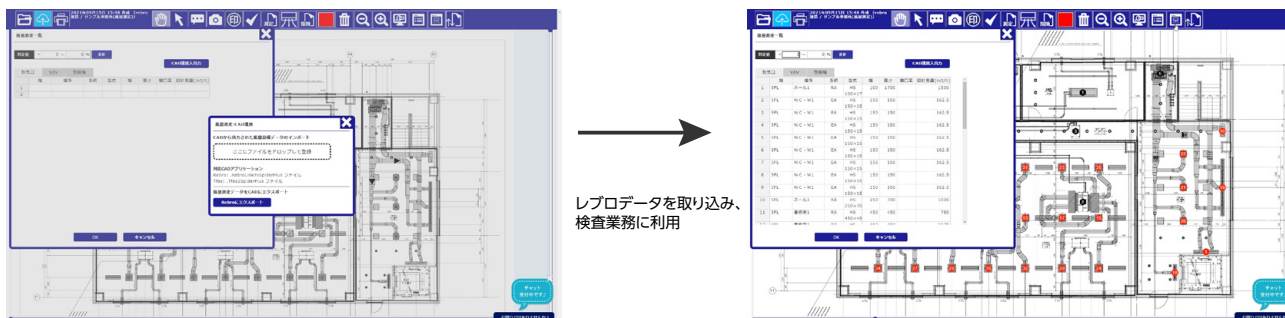
レブローで作成した図面データを連携し、電子黒板の表示や各種検査(スリーブ検査・風量測定・非常用照明測定など)に利用できます。Rebro2021(Rev.9)では、「風量測定」を強化。部屋単位で管理可能で、空調機用/制気口用に加え「VAV・CAV」に対応しています。



国土省電子納品対応
建築図面・現場管理アプリ **SPIDERPLUS**

SpiderPlus & Co.

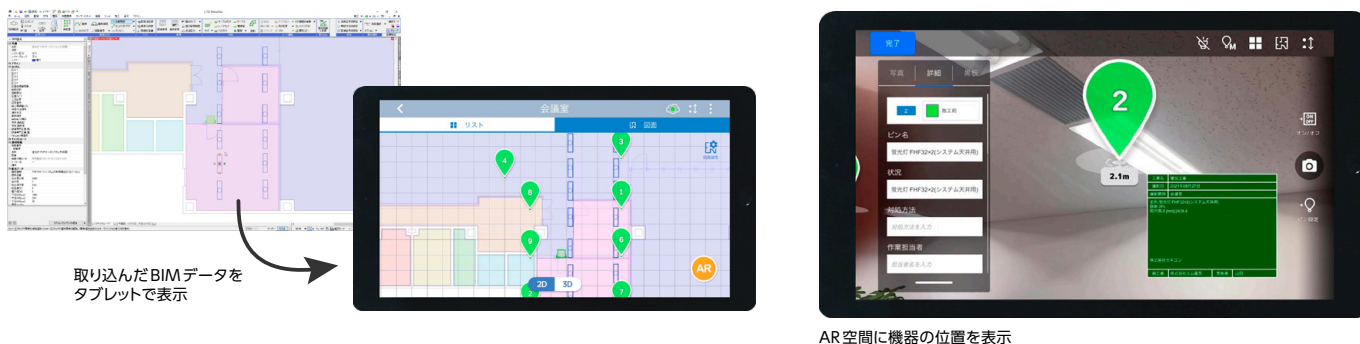
レブローで作成した図面データをレブローファイルのまま連携し、電子黒板の表示や検査業務等に必要の情報を引き継いで準備作業の省力化が可能です。現場で撮影した写真や検査業務の情報はレブローにインポートできます。



AR検査・点検アプリ **Pinspect**

M·SOFT
様々な画像技術

データリンク機能でレブローの属性情報をエクスポートし、「Pinspect」のAR空間に「ピン」を表示してBIMオブジェクトの位置を可視化します。レブローの属性情報は電子黒板に表示して撮影することができ、写真やコメントはクラウドからダウンロードして、レブローにインポート可能です。



NYK SYSTEMS