

Q レプロを起動すると「ライセンスが見つかりません(H0007)」と表示される

A1 ライセンスを取得します

A2 サービスの再起動を行います

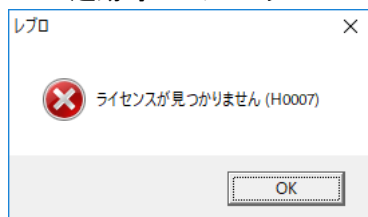
A3 ソフトウェアライセンスのドライバーを更新します

レプロの起動時に下記のようなメッセージが表示される場合、ライセンス取得状況とサービスが起動しているかの確認をしてください。

(レプロは起動時にライセンスの確認を行います。ライセンスの確認を行うには、パソコンにインストールしているサービスが正しく動作している必要があります。)

サービスの再起動で改善しない場合は、ソフトウェアライセンスのドライバーをダウンロードの上、インストールをして更新してください(通常はレプロと共にインストールされます。)

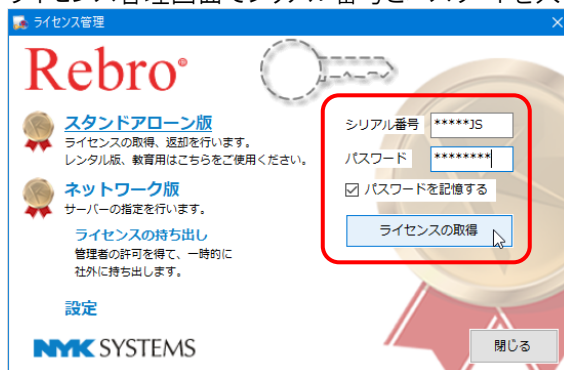
レプロ起動時のエラーメッセージ



▼A1 ライセンスを取得します

1

ライセンス管理画面でシリアル番号とパスワードを入力し[ライセンスの取得]をクリックし、ライセンスを取得します。



●補足説明

[ライセンスの取得]をクリック後、[ライセンスサーバーに接続できません]と表示される場合は、FAQ「[ライセンス管理画面を起動すると「ライセンスサーバーに接続できません」と表示される](#)」を参照ください。

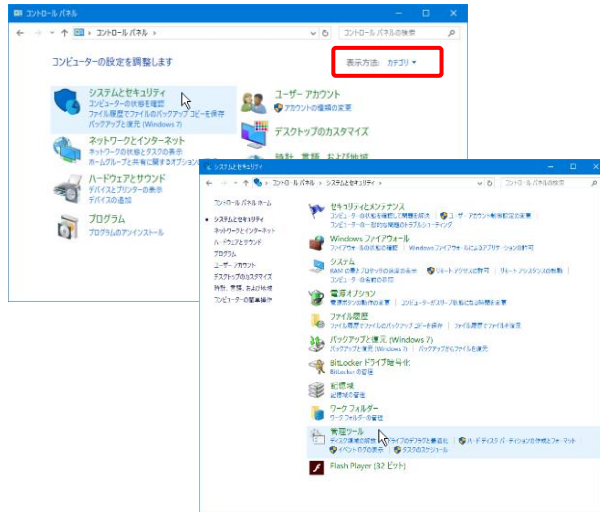
シリアル番号とパスワードがご不明な場合は、FAQ「[シリアル番号とパスワードがわからない](#)」を参照ください。

▼A2 サービスの再起動を行います

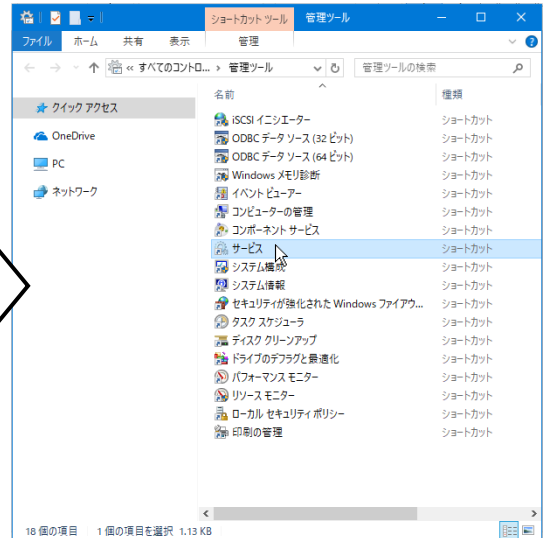
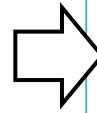
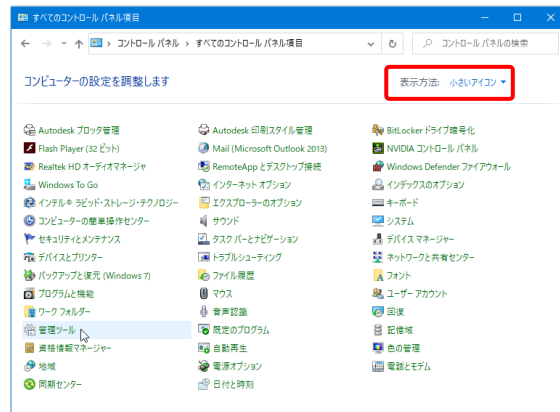
1

[コントロールパネル]-[管理ツール]-[サービス]を起動します。

●表示方法「カテゴリ」の場合

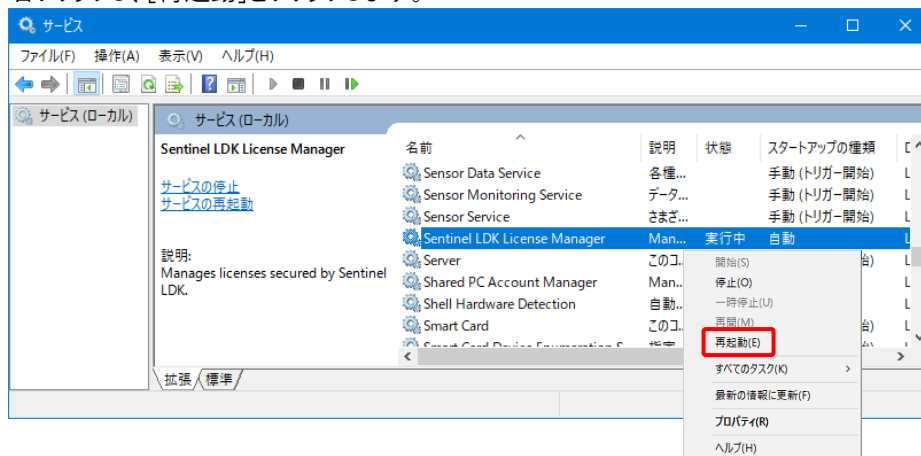


●表示方法「アイコン」の場合



2

「Sentinel LDK License Manager」を選択します。
右クリックし、[再起動]をクリックします。

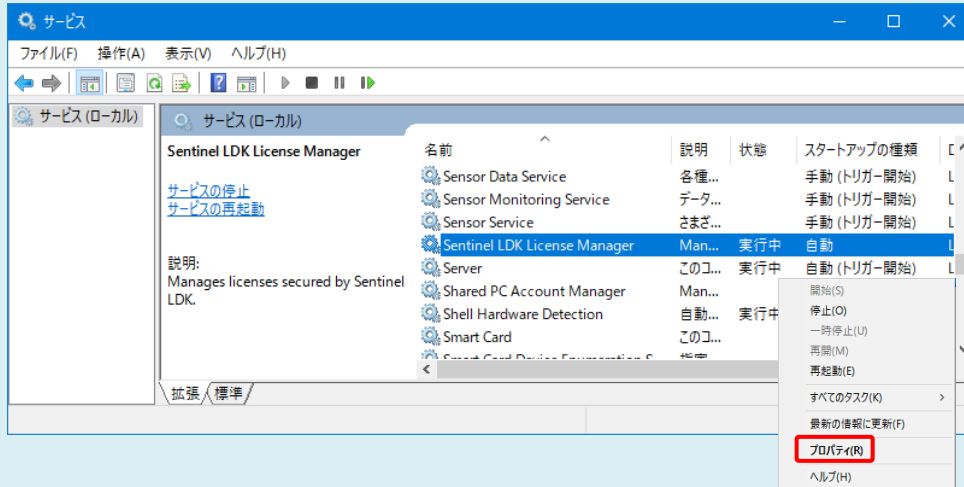


※「Sentinel LDK License Manager」が見つからない場合、レプロが正しくインストールされていない可能性があります。レプロを再インストールしてください。

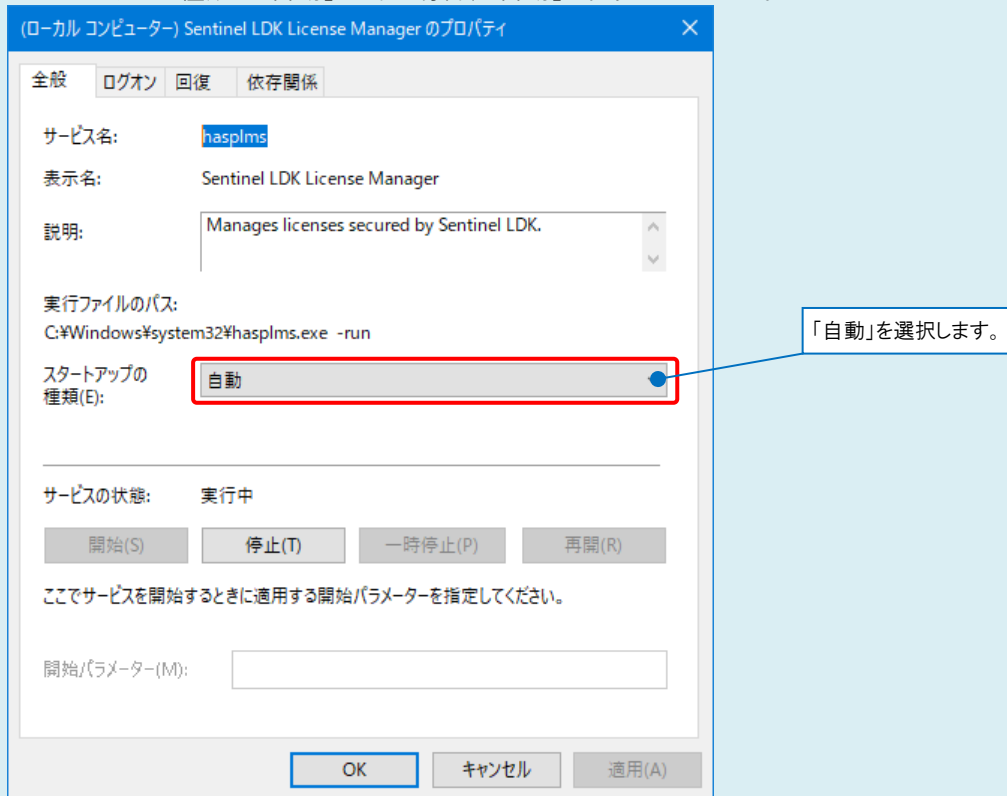
●補足説明

スタートアップの種類が「自動」になっていない場合は、「自動」に変更してください。

「Sentinel LDK License Manager」を右クリックし、「プロパティ」から変更できます。



スタートアップの種類が「自動」以外の場合、「自動」に変更してください。



※上記の方法で改善しない場合は、PCの再起動を行ってください。

▼A3 ソフトウェアライセンスのドライバーを更新します

1

ソフトウェアライセンス用のドライバー「Sentinel Run-time Environment8.31」をダウンロードの上、インストールをして更新します。このドライバーは、レプロのすべてのバージョンでお使いになれます。

下記ページからダウンロードをお願いいたします。

https://www.nyk-systems.co.jp/download/protectordriver/driver_sl

※インストール方法についてはダウンロードページに記載しております。手順に従い、インストールをお願いいたします。

※インストールは管理者権限のあるアカウントで行ってください。