

Q シンボルの複線部材を変更したい

A [単線記号の追加]の[複線部材]を変更します

[機器器具]タブの[ユーザー記号]に割り当てられた複線部材は、変更することができます。

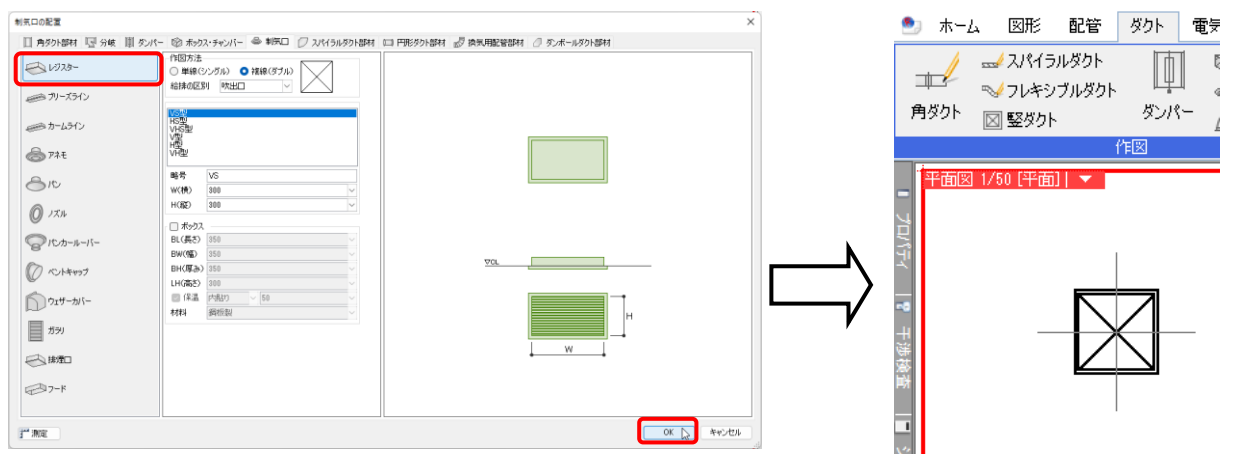
[システム記号]に割り当てられた複線部材は登録時に固定されているので、複線部材を変更する場合は、[ユーザー記号]に登録直して編集します。

ここでは、システム記号の「吹出口(角)」の複線部材を、「アネモ」から「レジスター」に変更します。



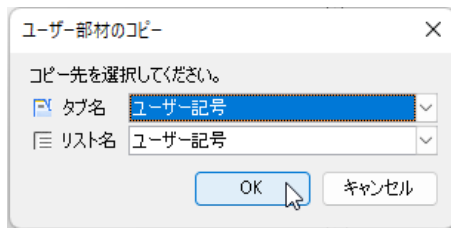
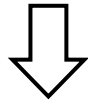
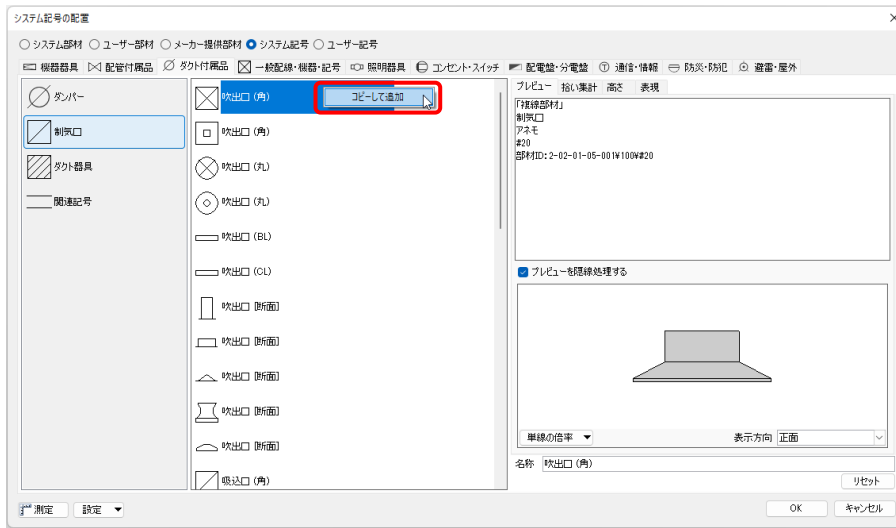
1

[ダクト]タブ-[制気口]-「レジスター」を図面上に配置します。



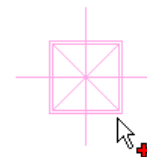
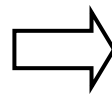
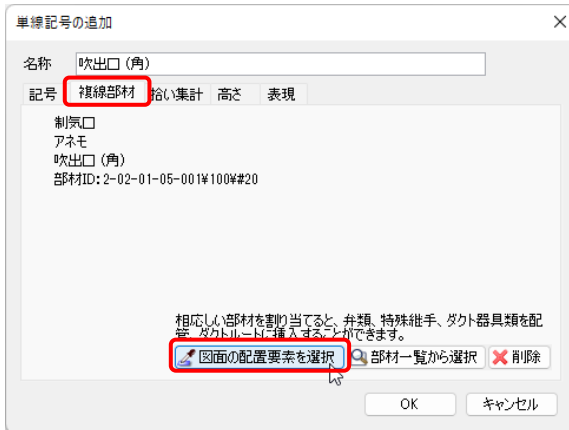
2

[機器器具]タブに切替え、[システム記号]から[システム記号の配置]ダイアログを表示します。
 複線部材を変更するシンボルを右クリックし、[コピーして追加]をクリックします。
 コピー先のタブ名、リスト名をプルダウンから選択します。



3

[単線記号の追加]ダイアログの[複線部材]タブで[図面の配置要素を選択]をクリックし、1で配置したレジスターを選択します。



吹出口 VS 300×300
 レイヤー: 制気口
 (Space=次候補, Ctrl+Space=前候補)

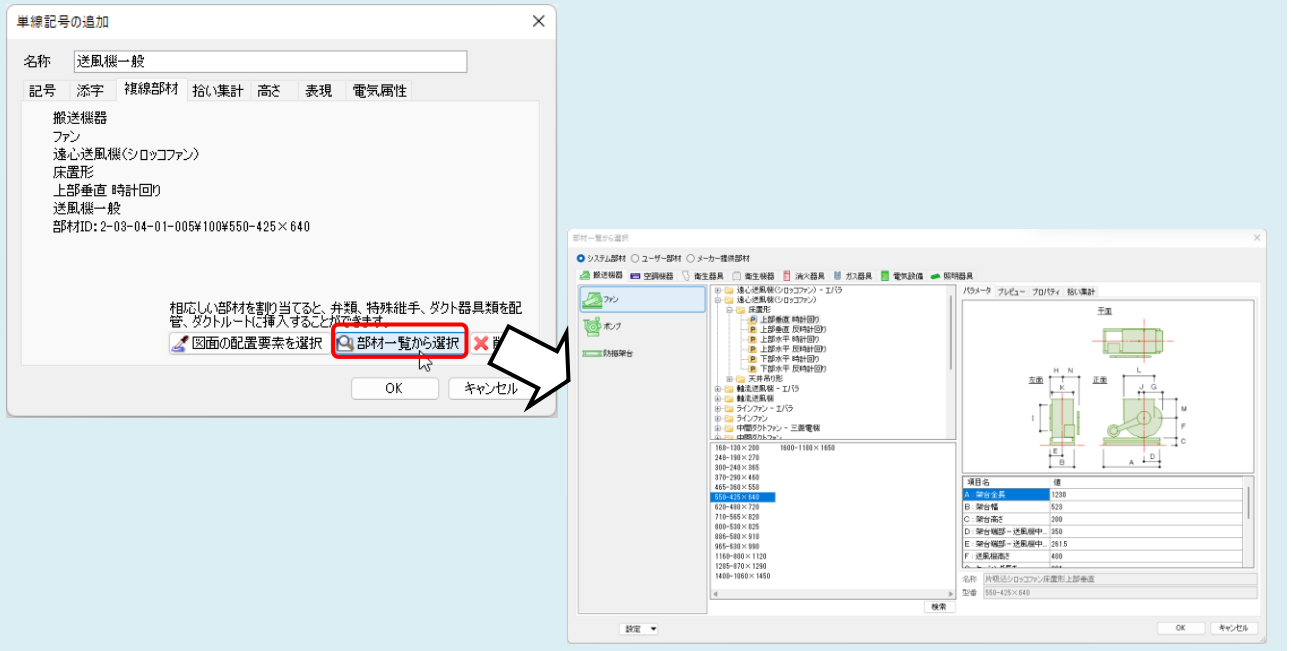
4

[単線記号の追加]-[複線部材]タブに「制気口 レジスター」と表示されます。[OK]をクリックします。



●補足説明

[機器器具]タブのシステム部材やユーザー部材、メーカー提供部材を複線部材として割り当てたい場合は、[部材一覧から選択]をクリックして、ダイアログから部材を選択できます。



●補足説明

[ユーザー記号]の複線部材を編集する場合は、[機器器具]タブ-[ユーザー記号]から記号を選択し、[編集]から変更します。

