

Q ライセンス管理画面を起動すると「ライセンスサーバーに接続できません」と表示される

A1 通信設定を確認します

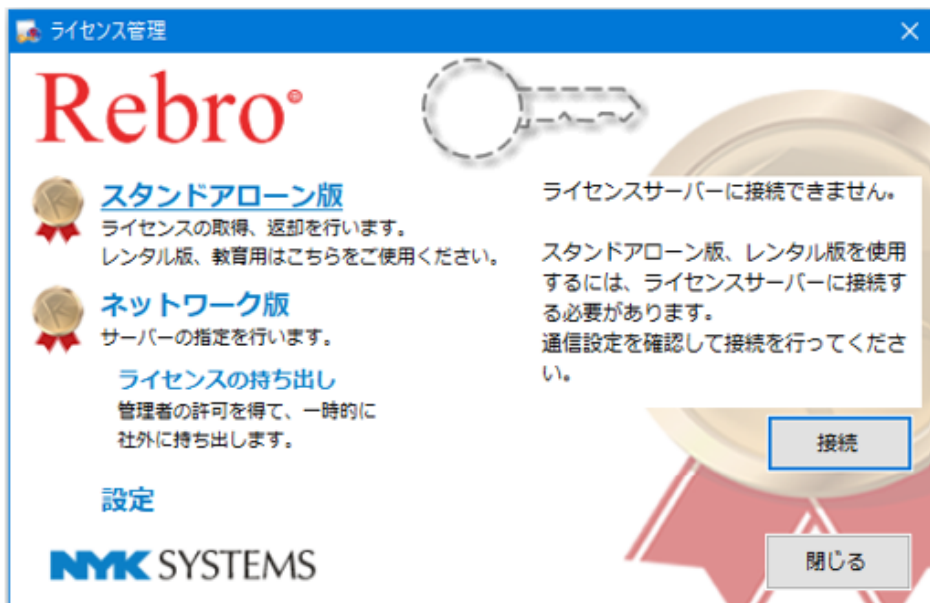
A2 サービスの再起動を行います

A3 ソフトウェアライセンスのドライバーを更新します

レプロおよびライセンス管理画面の起動時に下記のようなメッセージが表示される場合、通信設定とサービスが起動しているかの確認をしてください。(レプロは起動時にライセンスの確認を行います。ライセンスの確認を行うにはパソコンにインストールしているサービスが正しく動作している必要があります。)

通信設定の確認とサービスの再起動で改善しない場合は、ソフトウェアライセンスのドライバーをダウンロードの上、インストールして更新してください(通常はレプロと共にインストールされます。)

ライセンス管理画面起動時のエラーメッセージ



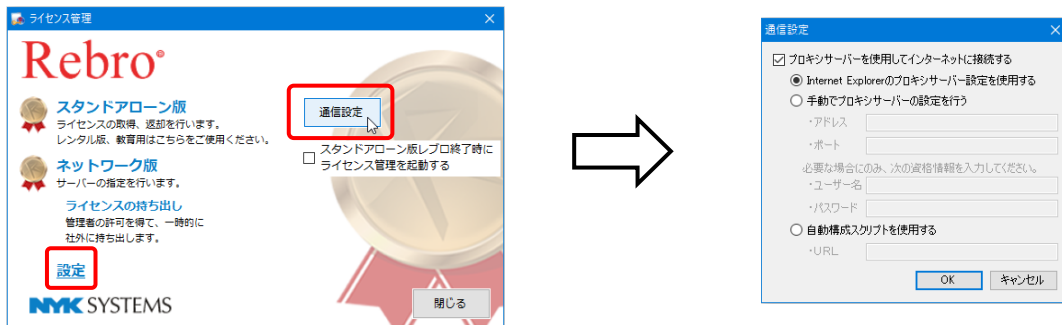
▼A1 通信設定を確認します

1

下記 3 つの通信設定を確認します。

＜プロキシサーバーの設定＞

プロキシサーバーを導入されている場合、プロキシサーバーのアドレスをレブロに設定する必要があります。ライセンス管理画面の[設定]をクリックし、[通信設定]をクリックして、プロキシサーバーの設定をします。



プロキシサーバーの設定後、[スタンドアローン版]をクリックし、[接続]ボタンをクリックすると、シリアル番号とパスワードの入力欄が表示されます。



＜各セキュリティソフトの設定＞

ソフトウェアライセンスの取得、返却、アクティベーション、Web アップデート、エラー報告においてセキュリティソフトがインターネット通信を遮断すると、処理が正しく行われません。お使いのセキュリティソフトで、以下の 4 種類のプログラムの通信を許可することで、レブロのすべての機能を正しくお使いいただくことができます。(レンタル版ライセンスをご利用の場合、「ルミナスプランナー」プログラムは、オプションのご契約をされている場合のみ対象となります。)

- | | |
|--|----------------------|
| ・「レブロ ライセンス管理」プログラム
LicenseManager.exe、LicenseManagerMain.exe | ソフトウェアライセンスの取得、返却を行う |
| ・「レブロ Rebro2022」プログラム
Rebro.exe(統合版)、Rebro-E.exe(電気版) | アクティベーション、エラー報告を行う |
| ・「レブロ RebroUp」プログラム
RebroUp.exe | Web アップデートを行う |
| ・「ルミナスプランナー」プログラム
LPBatch.exe | アドインのルミナスプランナーを使用する |

＜URL フィルタリングの設定＞

インターネットの通信に URL フィルタリングが設定されている場合、許可した URL 以外への通信は遮断されます。ソフトウェアライセンスの取得、返却、アクティベーション、Web アップデート、ログの送信は下記に記す当社サーバーへの通信が必要です。解除していただくようお願いします。

<https://license.rebro.jp>

<https://main.rebro.jp>

<https://rebro.jp>

<https://mgr.rebro.jp>

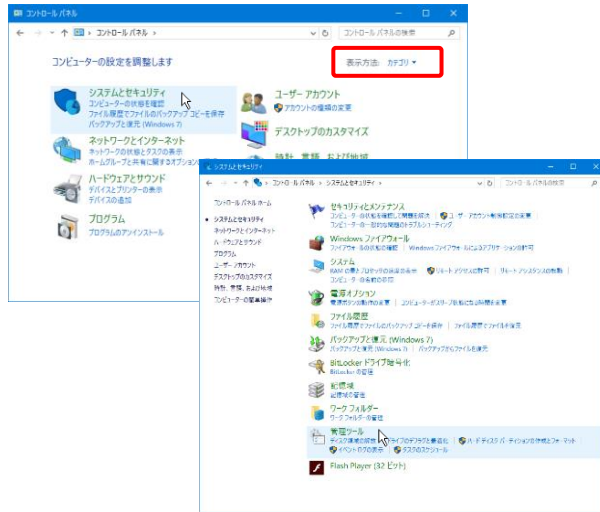
※ともに SSL 通信(443 ポート)

▼A2 サービスの再起動を行います

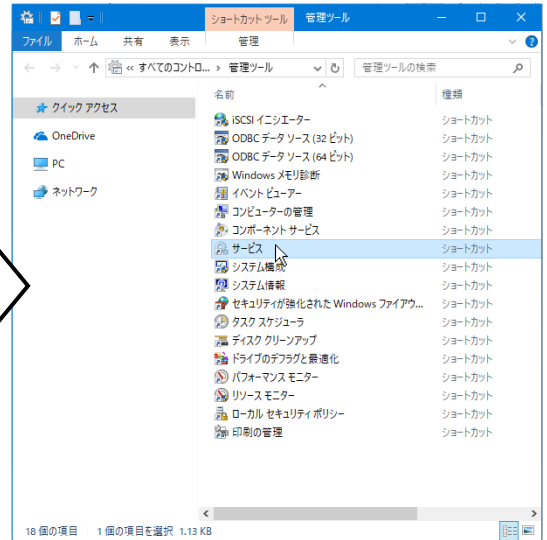
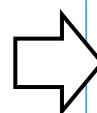
1

[コントロールパネル]-[管理ツール]-[サービス]を起動します。

●表示方法「カテゴリ」の場合

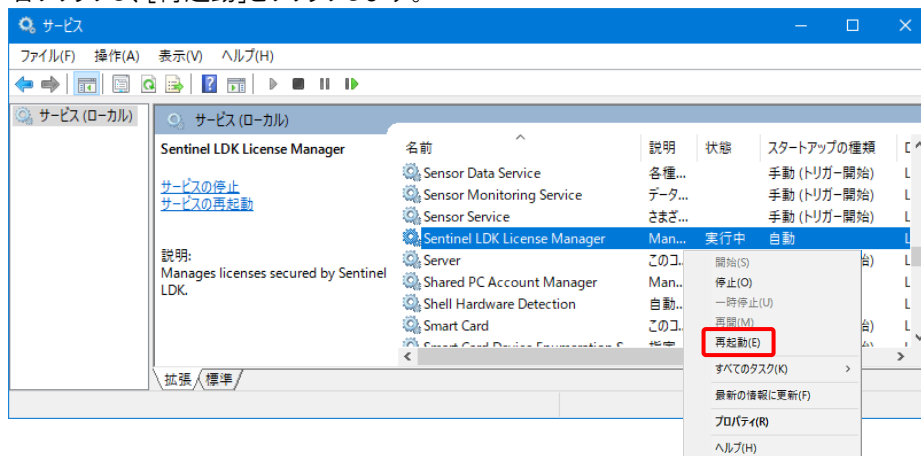


●表示方法「アイコン」の場合



2

「Sentinel LDK License Manager」を選択します。
右クリックし、[再起動]をクリックします。

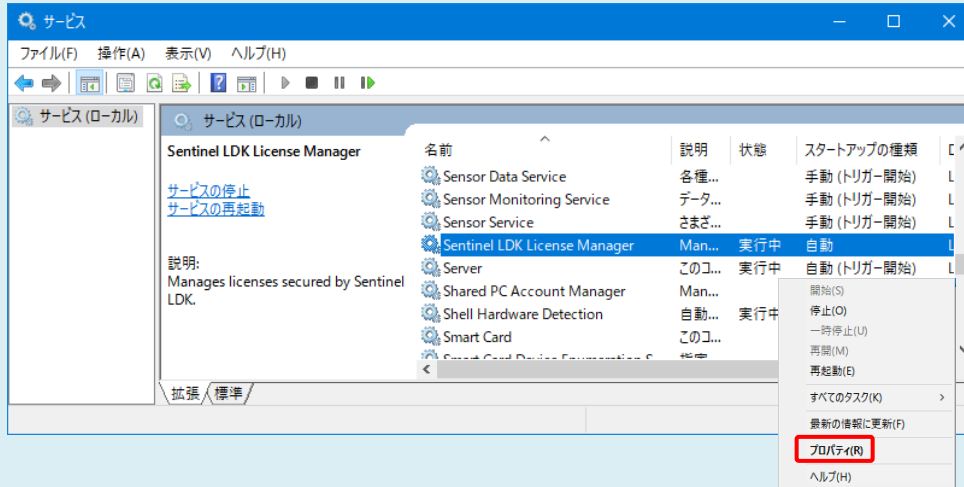


※「Sentinel LDK License Manager」が見つからない場合、レプロが正しくインストールされていない可能性があります。レプロを再インストールしてください。

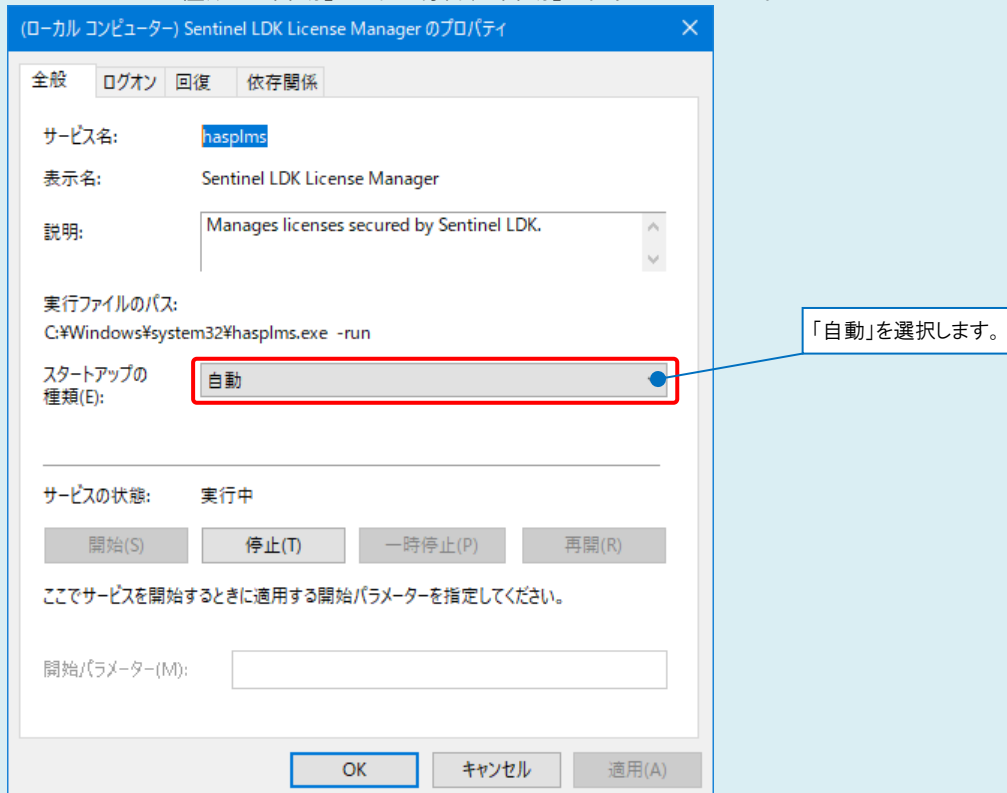
●補足説明

スタートアップの種類が「自動」になっていない場合は、「自動」に変更してください。

「Sentinel LDK License Manager」を右クリックし、「プロパティ」から変更できます。



スタートアップの種類が「自動」以外の場合、「自動」に変更してください。



※上記の方法で改善しない場合は、PCの再起動を行ってください。

▼A3 ソフトウェアライセンスのドライバーを更新します

1

ソフトウェアライセンス用のドライバー「Sentinel Run-time Environment8.31」をダウンロードの上、インストールをして更新します。このドライバーは、レプロのすべてのバージョンでお使いになれます。

下記ページからダウンロードをお願いいたします。

https://www.nyk-systems.co.jp/download/protectordriver/driver_sl

※インストール方法についてはダウンロードページに記載しております。手順に従い、インストールをお願いいたします。

※インストールは管理者権限のあるアカウントで行ってください。