

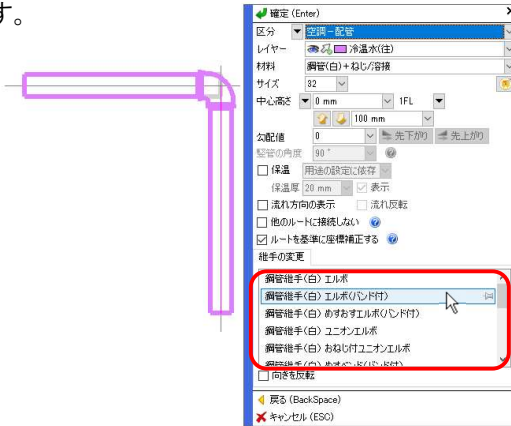
Q 継手タイプを変更するには

A コンテキストメニューの[継手の変更]で変更します

配管作図時

1

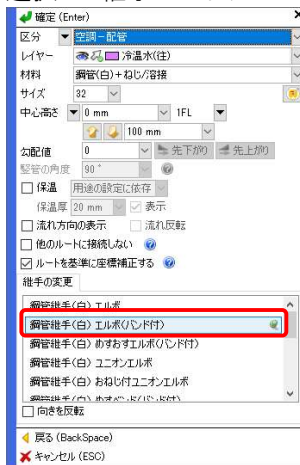
配管作図時にコンテキストメニューを開くと、「継手の変更」タブに曲がりに合わせて変更できる継手が表示されます。



2

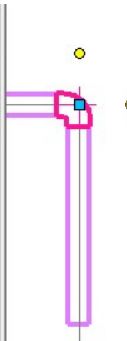
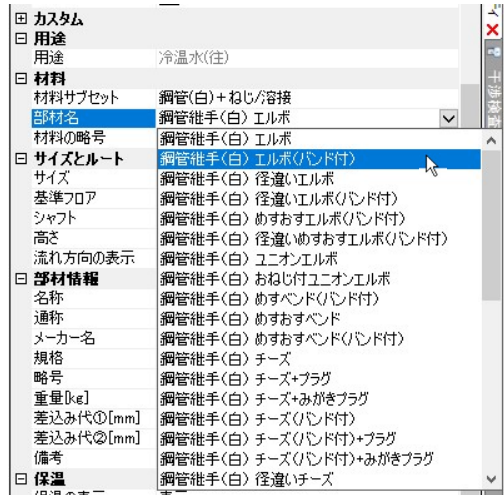
リストから変更する継手を選択します。

選択した継手はレイヤーごとに記憶されます。記憶している継手にはピンが表示されます。(レプロ起動中)



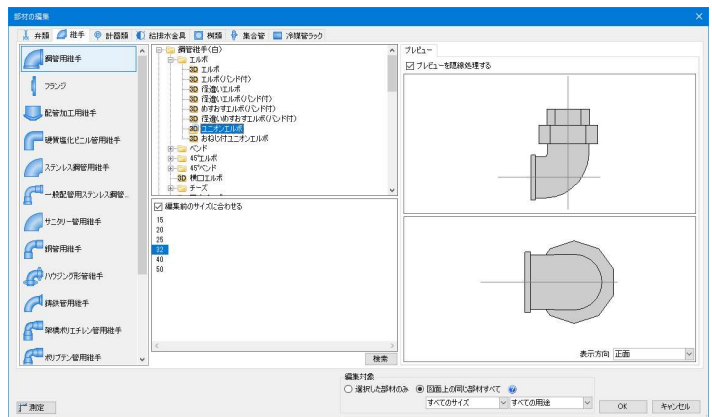
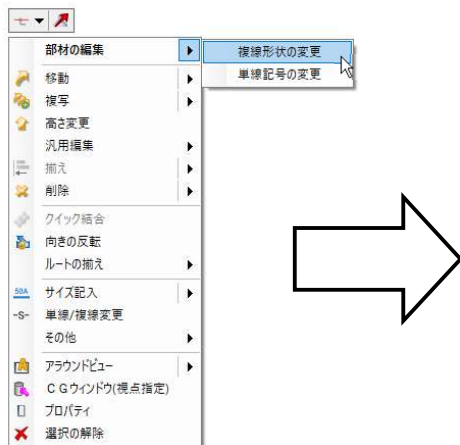
配管作図後1

継手を選択し、プロパティ項目[材料]-[部材名]で継手タイプを選択します。



配管作図後2

継手を選択し、コンテキストメニューの[部材の編集]または、[部材の編集]-[複線形状の変更]を選択します。



●補足説明

同じ継手をまとめて変更したい場合は、[部材の編集] の編集対象で「図面上同じ部材すべて」を選択します。

