

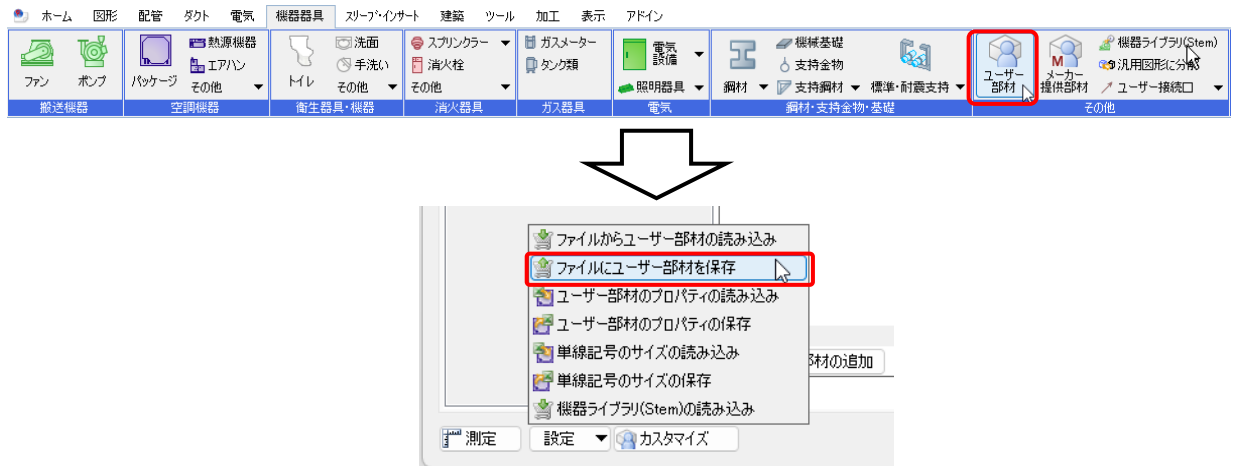
Q ユーザー部材を別の PC に読み込むには

A ファイルに保存し、読み込みます

読み込みたいユーザー部材をファイル出力し、読み込み先の PC で出力したファイルを読み込みます。

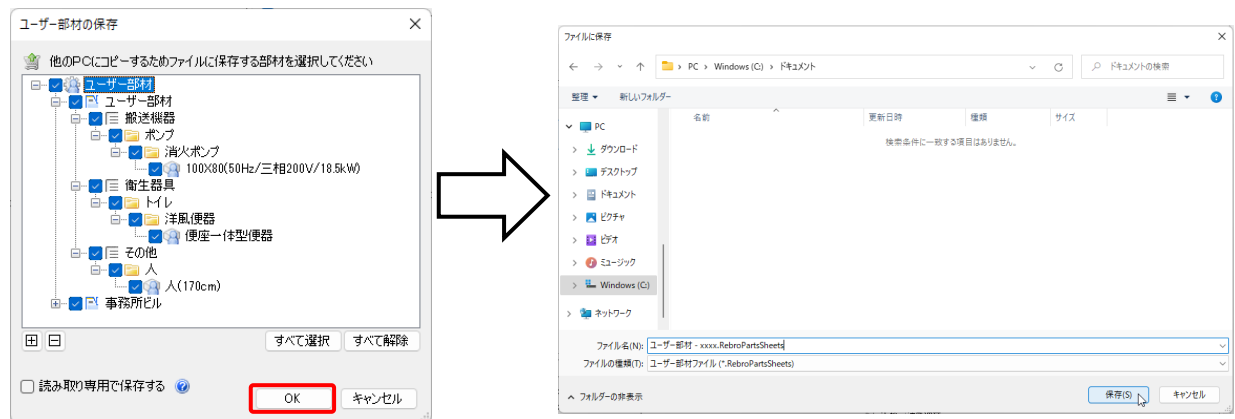
1

[機器器具]タブ-[ユーザー部材]コマンドを起動します。[ユーザー部材の配置]ダイアログの[設定]をクリックし、[ファイルにユーザー部材を保存]を選択します。



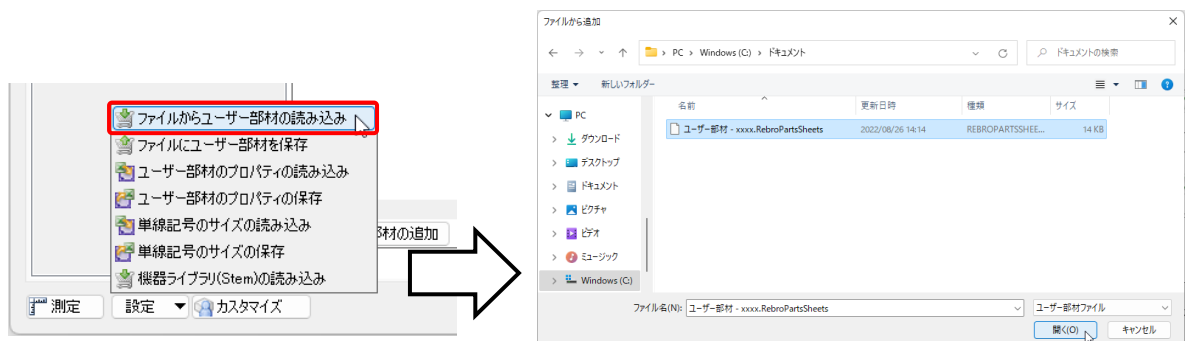
2

別の PC で読み込みたいユーザー部材を選択し、[OK]をクリックし、ファイル名を付けて保存します。



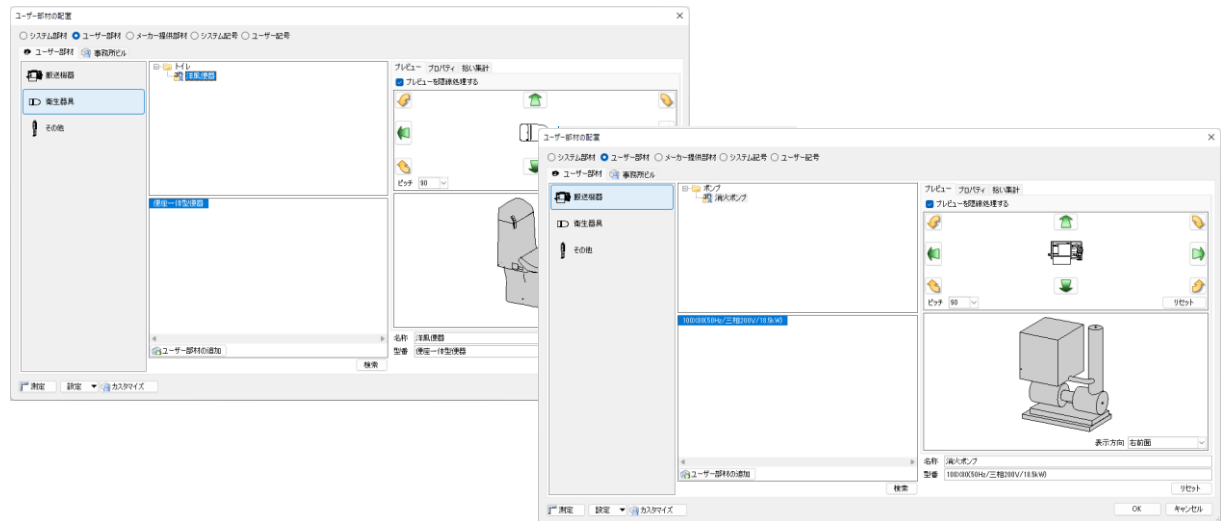
3

読み込み先の PC に 2 で作成したファイルを保存し(ネットワーク上の共有先から直接読み込むこともできます)、[機器器具]タブ-[ユーザー部材]コマンドを起動します。[ユーザー部材の配置]ダイアログの[設定]をクリックし、[ファイルからユーザー部材の読み込み]で保存したファイルを選択します。



4

読み込む部材を選択し、[OK]をクリックします。



●補足説明

[ファイルからユーザー部材の読み込み]で複数のファイルを選択して読み込むことも可能です。

