

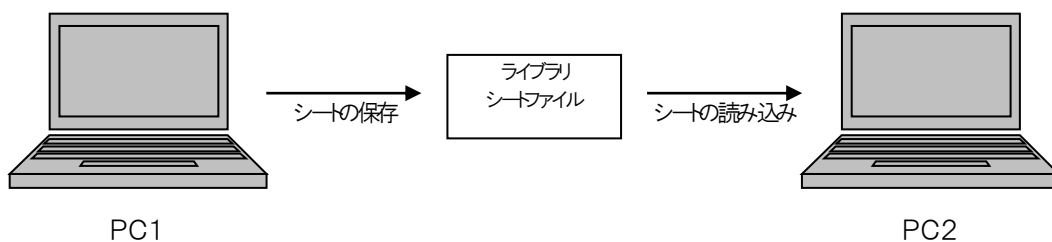
## Q 他の PC からライブラリを取り込むには

## A [シートの読み込み]、[すべてのシートの置き換え]、[設定]-[ファイルに保存する]でライブラリを取り込みます

他の PC からライブラリを取り込む方法には以下の 3 通りがあります。

- ・[ライブラリ]パネルからライブラリのシート単位での取り込み
- ・[ライブラリ]パネルからライブラリ全体の取り込み
- ・[設定]からライブラリ全体の取り込み

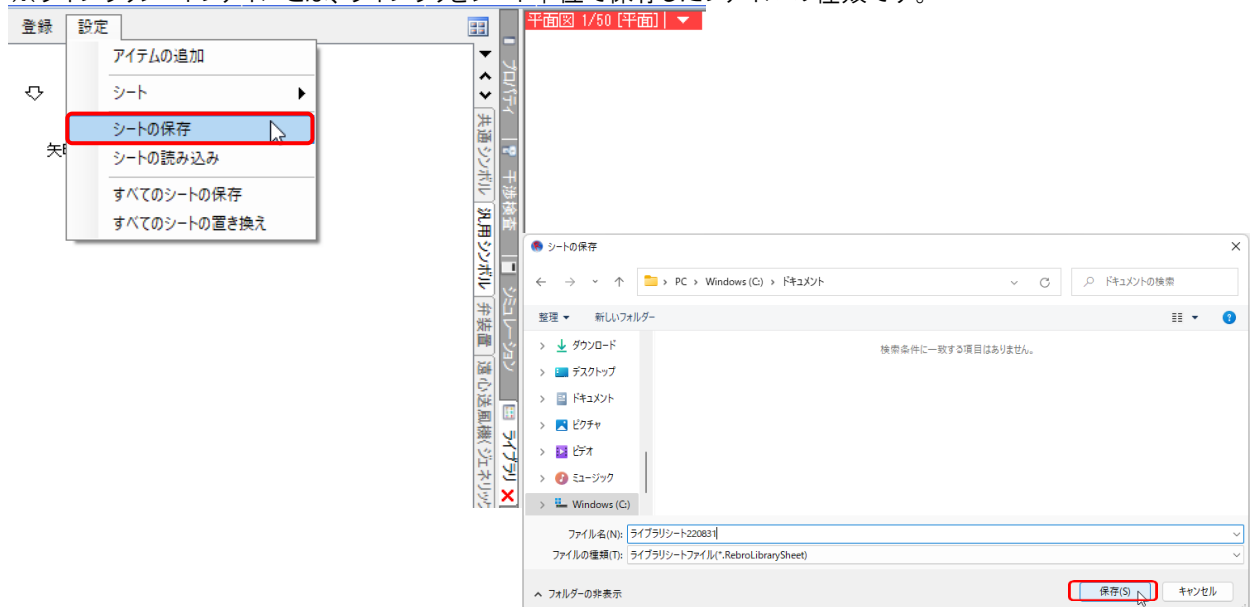
### [ライブラリ]パネルからライブラリのシート単位での取り込み



1

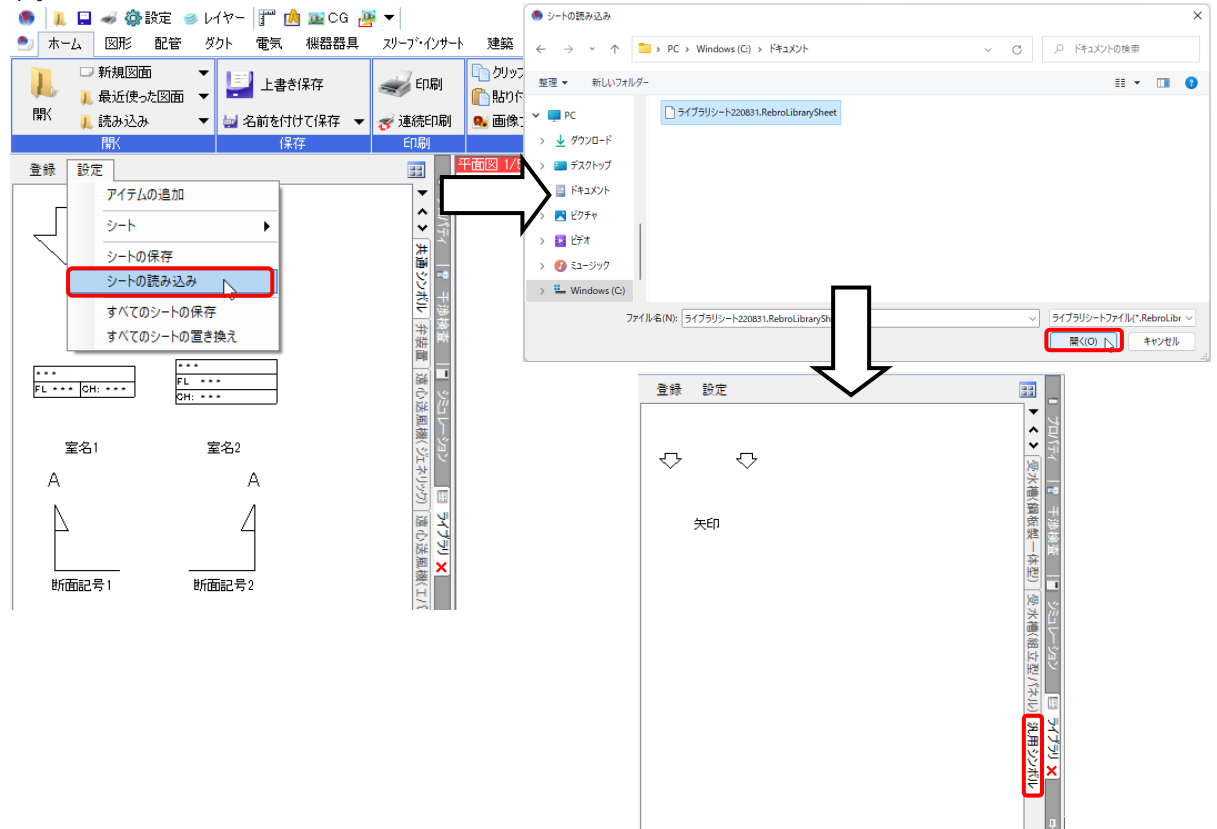
PC1 で保存したいシートに切り替え、[シートの保存]を選択します。このときファイルはライブラリシートファイルとして保存されます。

※ライブラリシートファイルとは、ライブラリをシート単位で保存したファイルの種類です。

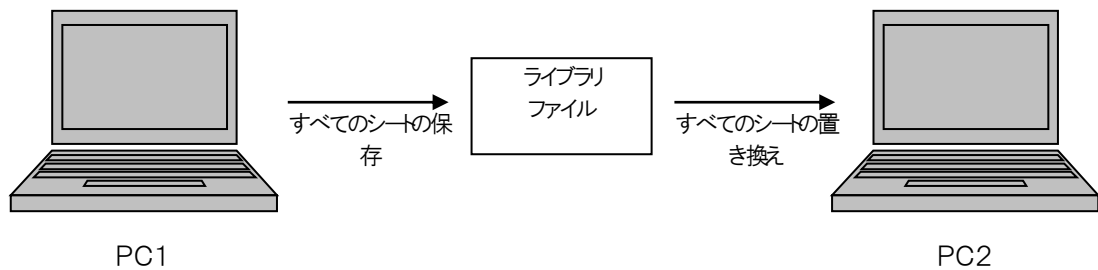


2

ライブラリを取り込みたい PC2 で[シートの読み込み]を実行します。PC1 で保存したシートが一番下に追加されます。

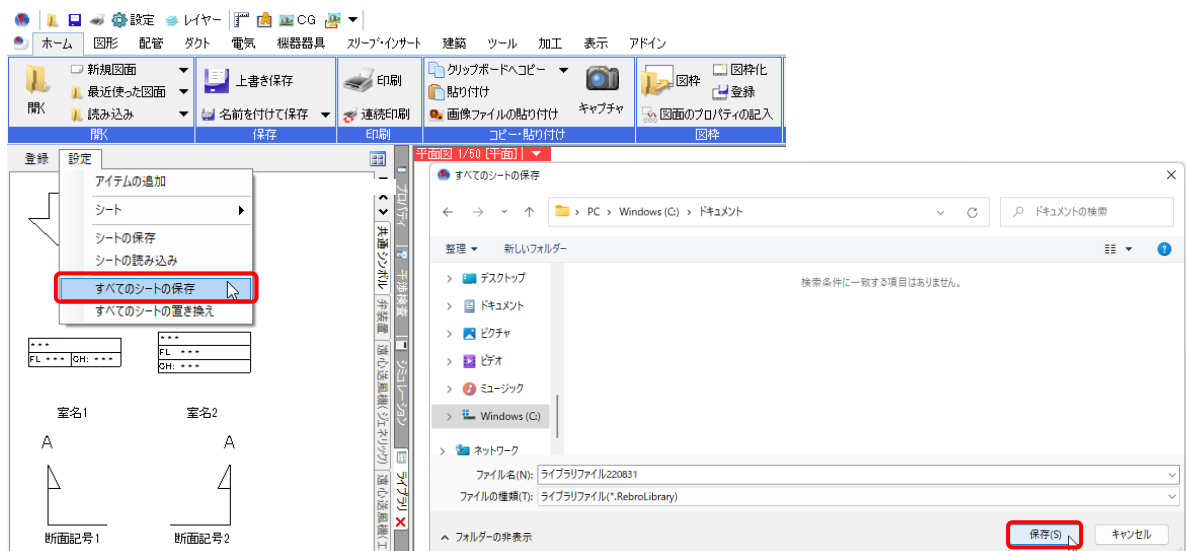


### [ライブラリ]パネルからライブラリ全体の取り込み



1

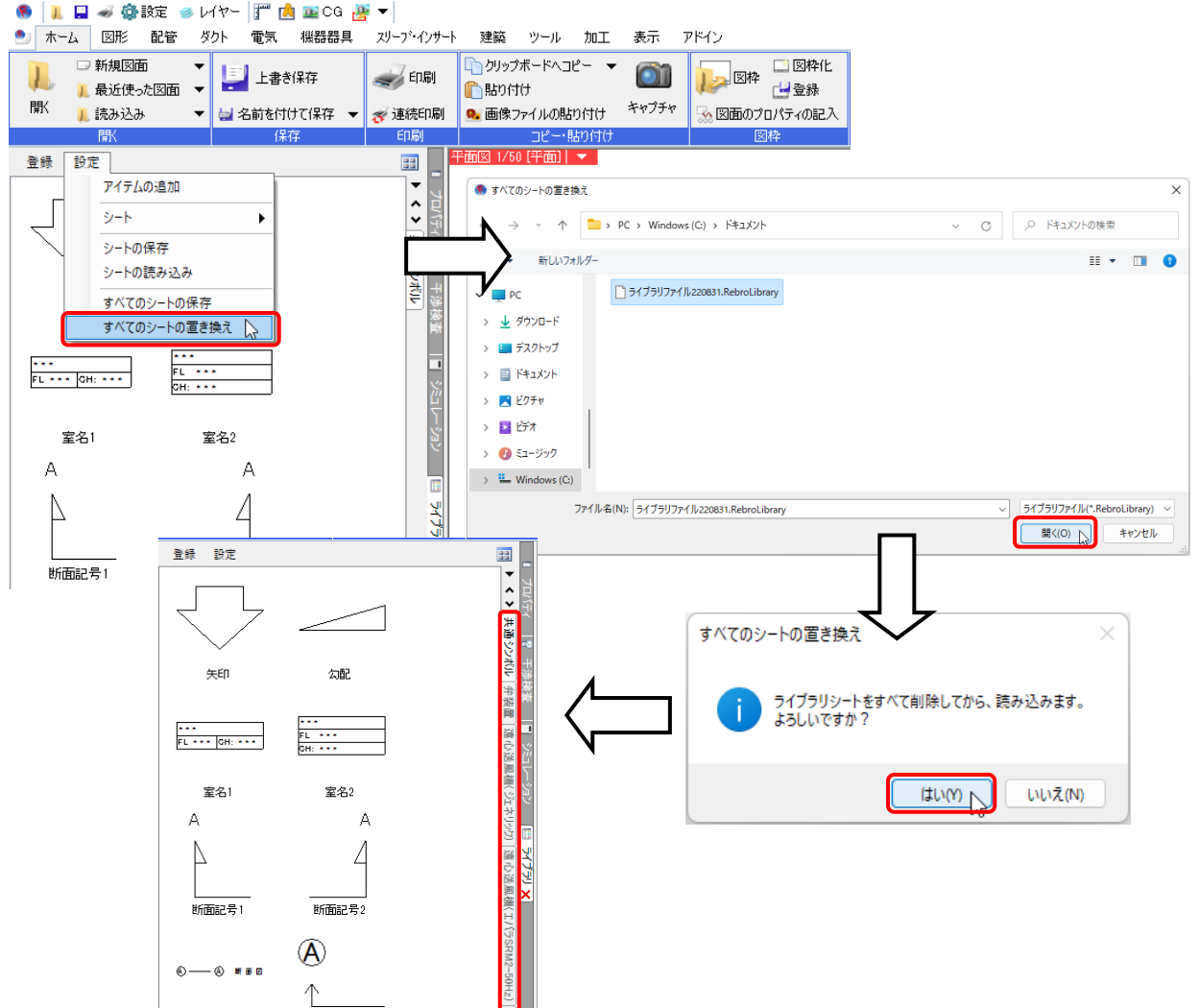
PC1で[すべてのシートの保存]を選択します。このときファイルはライブラリファイルとして保存されます。  
※ライブラリファイルとは、ライブラリ全体を保存したファイルの種類です。



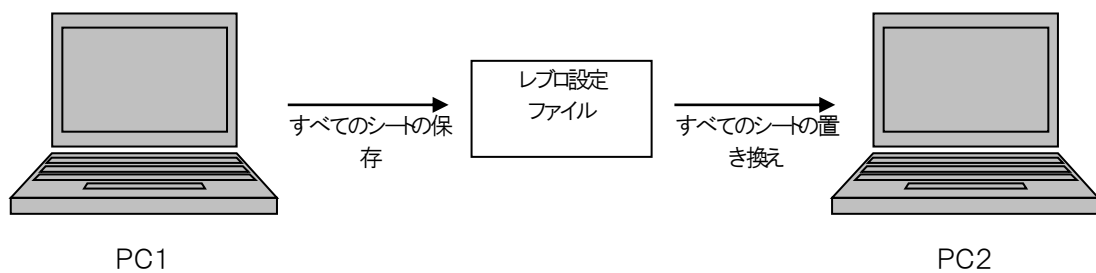
2

ライブラリを取り込みたい PC2 で[すべてのシートの置き換え]を選択します。PC1 で保存したファイルを読み込むと、シートがすべて置き換わります。

※元のライブラリは上書きされますのでご注意ください。



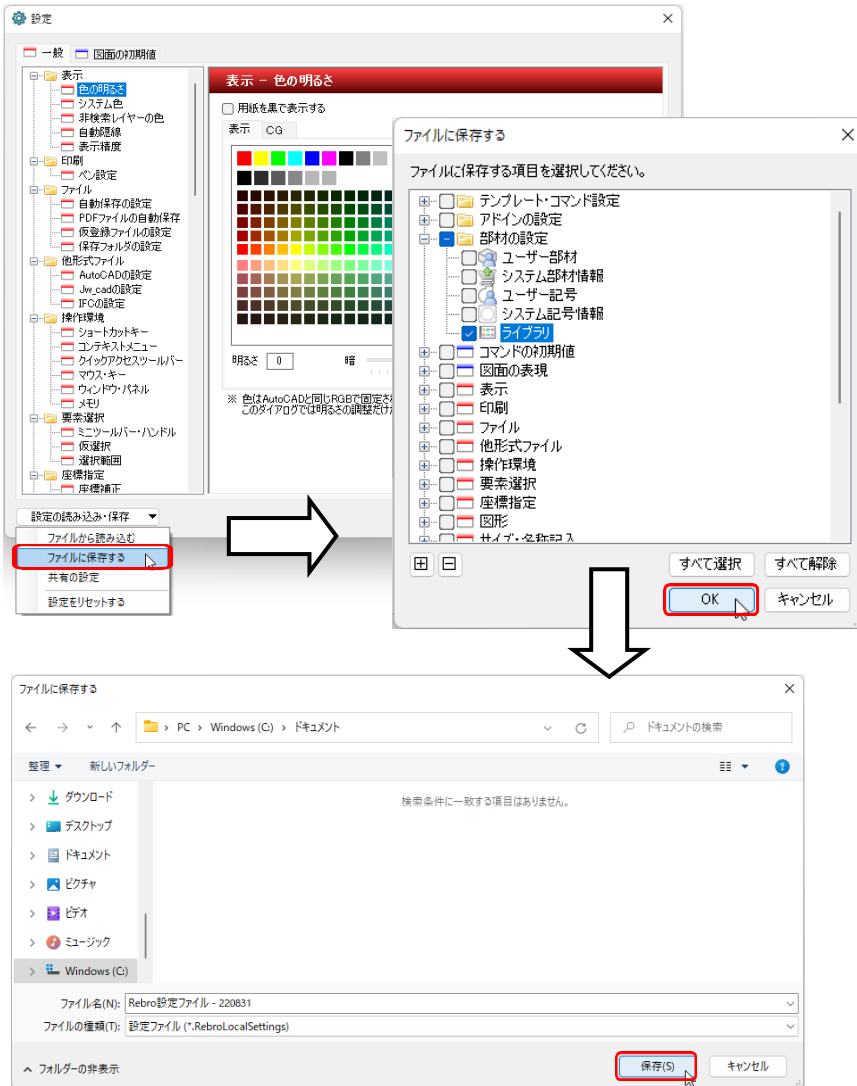
[設定]からライブラリ全体の取り込み



1

PC1で[設定]-[設定の読み込み・保存]-[ファイルに保存する]を選択します。ファイルに保存する項目の選択画面で、[部材の設定]-[ライブラリ]にチェックを入れます。このときファイルはレプロ設定ファイルとして保存されます。

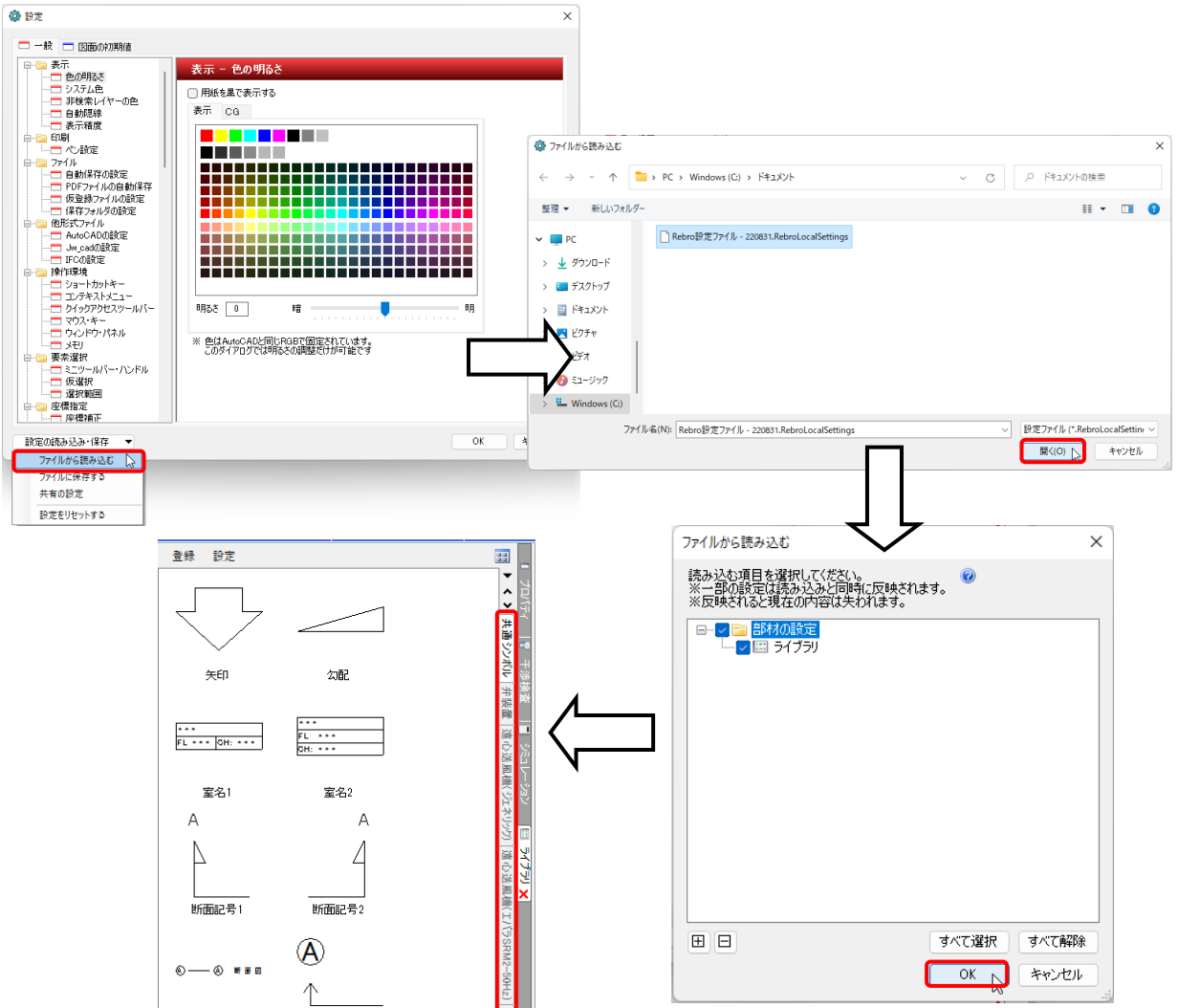
※レプロ設定ファイルとしてライブラリを保存すると、ライブラリ全体を保存します。



2

ライブラリを取り込みたい PC2 で[設定]-[設定の読み込み・保存]-[ファイルから読み込む]を選択します。PC1 で保存したファイルを読み込むと、シートがすべて置き換わります。

※元のライブラリは上書きされますのでご注意ください。



### ●補足説明

[設定]-[設定の読み込み・保存]-[ファイルに保存する]から必要な項目にチェックを入れることで、ライブラリ以外にもすべての設定をまとめて他の PC に受け渡すこともできます。

