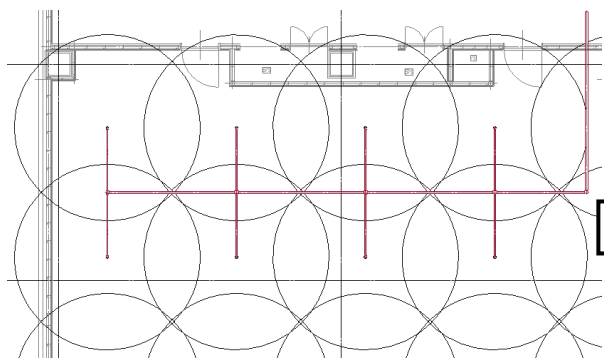


Q 外部参照図面で、スプリンクラーの放水円、スピーカー範囲の円が表示されない

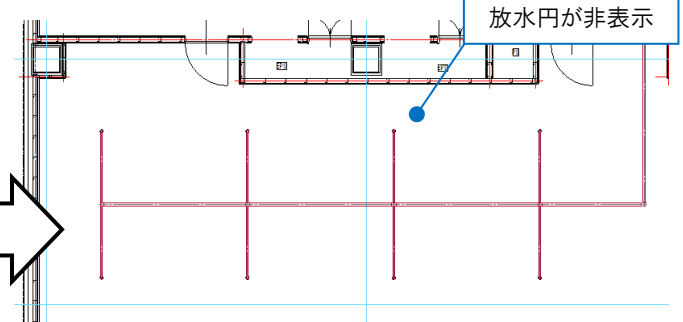
A [外部参照の設定]の[設定]から参照するビューを指定します

スプリンクラーヘッドの放水円、スピーカー範囲の円は、作図したビューの専用要素のため、図面を外部参照すると表示されません。参照元図面の放水円、スピーカー範囲の円を表示する場合は、[外部参照の設定]の[読み込み設定]で参照するビューを指定します。

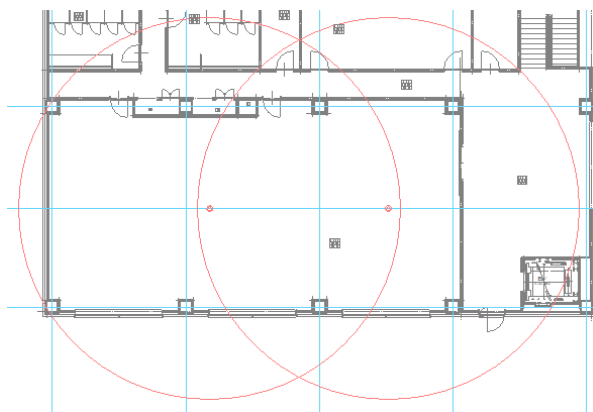
スプリンクラー
参照先図面



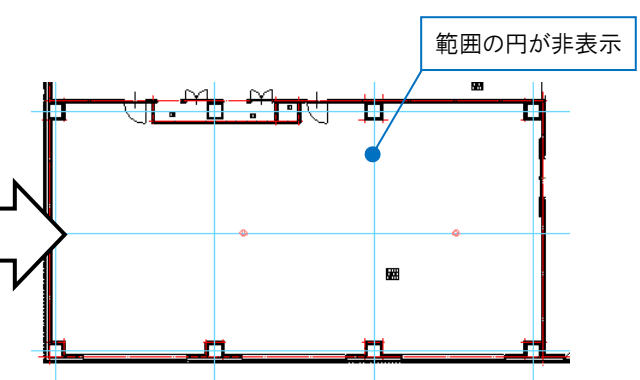
参照元図面



スピーカー
参照先図面

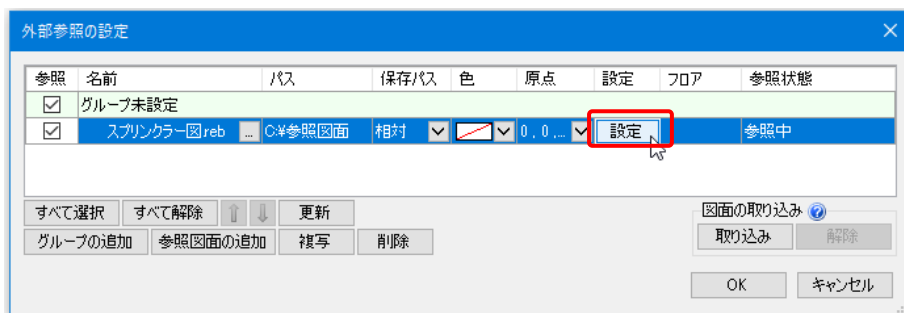


参照元図面



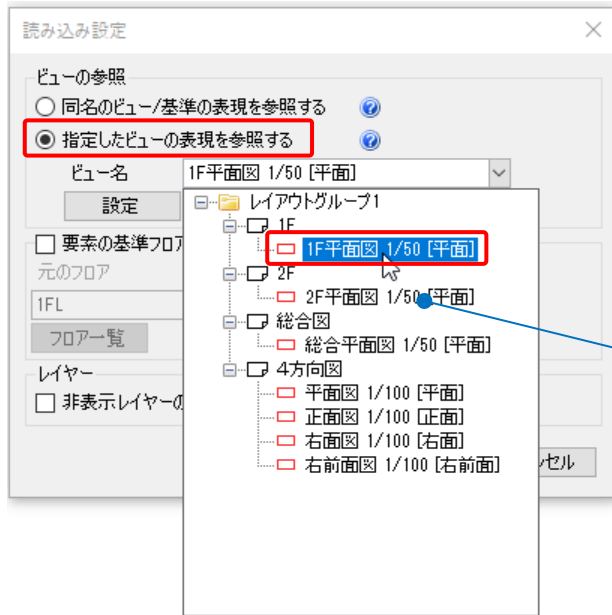
1

[ホーム]タブ-[外部参照の設定]で、外部参照図面を選択し、[設定]をクリックします。

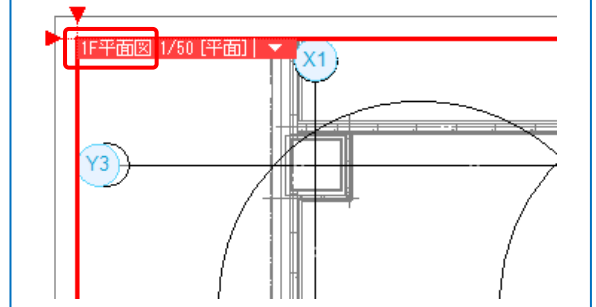


2

[読み込み設定]ダイアログで「指定したビューの表現を参照する」を選択し、[ビュー名]で当該のビューを選択します。



参照先図面でスプリンクラーヘッドの放水円を表示しているビュー名を選択します。



3

[OK]をクリックして[外部参照の設定]ダイアログを閉じると、スプリンクラーの放水円が表示されます。スピーカー範囲の円も同様の操作で表示されます。

